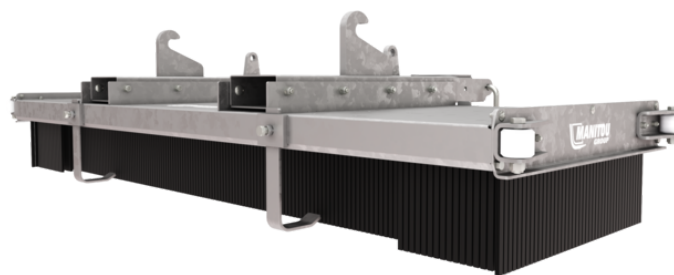


Scheda tecnica :

SCOPA A SPINTA



Specifiche tecniche

- Composto da 8 file di spazzole in polipropilene.
- Ruote laterali per spazzare a filo muro.
- Dimensioni della tasca interna della forcella (larghezza x altezza) : 180 x 80 mm / 7 x 3 pollici.
- *Opzionale: è possibile aggiungere ulteriori file di pennelli (fino a 12 file).*
- *Opzionale: in inverno, è possibile aggiungere una lama per spingere via la neve.*







Vantaggi per i clienti

- Può pulire il pavimento in una sola volta, su superfici irregolari senza generare polvere.
- Può essere montato su tutti i tipi di macchina (attacco a forcella).
- Non è richiesta alcuna predisposizione della macchina.
- Pennelli densi e rigidi.
- Struttura zincata per durare nel tempo.

Weight		SCP 2500
Peso (kg)		215
Peso e dimensioni		
Altezza (mm)	h17	490
Lunghezza totale (mm)	l1	1040
Larghezza (mm)		2490
Parametri di funzionamento		
Equipaggiamento macchina		×
Tipo di spazzola		Polypropylene
Numero di segmenti di spazzola		8
Altri dati per accessori		
Sistema di connessione		Montato su forcella

Compatibilità della macchina		SCP 2500
Codice		52804221
ALT950		X
MLA-T 533-145 V+ - ST5		X
MLT 635-130 PS+ (S1)		X
MLT 635-130 PS+ (S2)		X
MLT 635-140 V+ (S1)		X
MLT 635-140 V+ (S2)		X
MLT 733-115		X
MLT 733-115 (S2)		X
MLT 733-115 LSU (S1)		X
MLT 737-130 PS+ (S1)		X
MLT 738-130 PS+ (S1)		X
MLT 741-130 PS+ (S1)		X
MLT 741-140 V+ (S1)		X
MLT 742-130 PS+ (S1)		X
MLT 742-140 V+ (S1)		X
MLT 841-145 PS+		X
MLT 937-115 (S1)		X
MLT 940-140 V+ (S1)		X
MLT 940-140 V+ (S2)		X
MLT 1041-145 PS+L		X
MLFX 732		X
MLFX 735 T LSU		X
MLFX 735 T LSU (70 KW)		X
MLFX 741 T LSU		X
MLFX 841 - 145 PS+		X
MT 735 75D ST5		X
MT 935 75D ST5		X
MT 1135 75 D		X
MT 1135		X
MT 1135 H 100D		X
MT 1335 75D ST5		X
MT 1335 100D ST5		X
MT 1335 H 75D ST5		X
MT 1335 H 100D ST5		X
MT 1335 HA 75D ST5		X
MT 1335 HA 100D ST5		X
MT 1440		X
MT 1440 e		X
MT 1440 easy ST5		X
MT 1440 ST5		X
MT 1840		X
MT 1840 e		X
MT 1840 easy ST5		X
MT 1840 ST5		X
MTFX 1440		X
MTFX 1840		X
MLT 635-130 PS+ ST4 OLD		X
MLT 635-140 V+ ST4 OLD		X
MLT 733-115 LSU ST4 OLD		X
MLT 733-115 ST4 OLD		X
MLT 737-130 PS+ ST4 OLD		X
MLT 741-140 V+ ST4 OLD		X
MLT 940-140 V+ ST4 OLD		X
MLFX 741-140 V+ OLD		X
MLFX 741-140 V+ S1 OLD		X
MLFX 1035 LT LSU OLD		X
MT 733 Easy OLD		X
MT 933 Easy OLD		X
MT 1033 easy OLD		X
MT 1135 easy ST5 OLD		X
MT 1135 H easy ST5 OLD		X
MT 1135 HA Easy ST5 OLD		X
MT 1135 ST5 OLD		X
MT 1335 OLD		X
MT 1335 easy ST5 OLD		X

Compatibilità della macchina	SCP 2500
MT 1335 H easy ST5 OLD	X
MT 1335 HA easy ST5 OLD	X
MT 1335 ST5 OLD	X
MT 1440 A ST4 OLD	X
MT 1440 A ST5 OLD	X
MT 1440 HA ST4 OLD	X
MT 1440 HA ST5 OLD	X
MT 1840 A ST5 S1 OLD	X
MT 1840 A STG4 OLD	X
MT 1840 HA ST4 OLD	X
MT 1840 HA ST5 S1 OLD	X
MT-X 733 OLD	X
MT-X 1033 OLD	X
MT-X 1440 A OLD	X
MT-X 1840 A OLD	X

TABELLA DEI SIMBOLI					
	Nessuna predisposizione richiesta		Linea idraulica		Ritorno idraulico al serbatoio
	Predisposizione elettrica		Predisposizione piattaforma		Predisposizione per la movimentazione dei pneumatici, dei cilindri



MANITOU **HANDLING YOUR WORLD**

Sede centrale
MANITOU ITALIA Srl
Via Cristoforo Colombo 2, Loc. Cavazzona - 41013 CASTELFRANCO EMILIA (MO)
Tel: 059.95.98.11 - Fax 059.95.98.65
www.manitou.com



Questa pubblicazione presenta la descrizione delle versioni e delle possibilità di configurazione dei prodotti Manitou, che possono differire per attrezzature. Gli allestimenti presentati nel presente opuscolo possono essere di serie, optional o non disponibili, a seconda delle versioni. Manitou si riserva il diritto di modificare, in qualsiasi momento e senza alcun preavviso, le specifiche tecniche descritte e rappresentate. Le specifiche indicate non rappresentano alcun obbligo per il costruttore. Per maggiori dettagli, rivolgersi al proprio concessionario Manitou. Documento non contrattuale. Elenco delle specifiche non esaustivo. I loghi nonché l'identità visiva dell'azienda sono di proprietà di Manitou e non possono essere utilizzati senza autorizzazione. Tutti i diritti riservati. Le immagini e gli schemi contenuti nel presente opuscolo sono forniti esclusivamente a fini di consultazione e a titolo indicativo.

Manitou BF SA - Società anonima con consiglio di amministrazione. Capitale sociale: 39,668,399 euro - 857 802 508 RCS Nantes