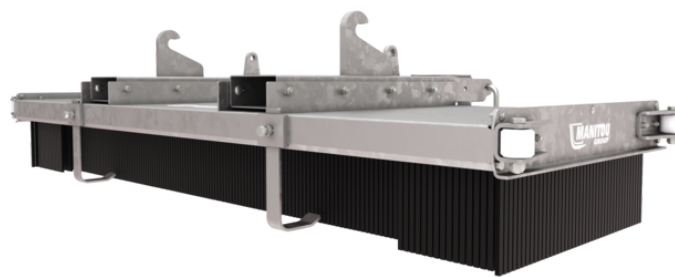


Scheda tecnica :

SCOPA A SPINTA




Specifiche tecniche

- Composto da 8 file di spazzole in polipropilene.
- Ruote laterali per spazzare a filo muro.
- Dimensioni della tasca interna della forcella (larghezza x altezza) : 180 x 80 mm / 7 x 3 pollici.
- *Opzionale: è possibile aggiungere ulteriori file di pennelli (fino a 12 file).*
- *Opzionale: in inverno, è possibile aggiungere una lama per spingere via la neve.*

Vantaggi per i clienti







- Può pulire il pavimento in una sola volta, su superfici irregolari senza generare polvere.
- Può essere montato su tutti i tipi di macchina (attacco a forcella).
- Non è richiesta alcuna predisposizione della macchina.
- Pennelli densi e rigidi.
- Struttura zincata per durare nel tempo.

Weight		SCP 2500
Peso (kg)		215
Peso e dimensioni		
Altezza (mm)	h17	490
Lunghezza totale (mm)	l1	1040
Larghezza (mm)		2490
Parametri di funzionamento		
Equipaggiamento macchina		
Tipo di spazzola		Polypropylene
Numero di segmenti di spazzola		8
Altri dati per accessori		
Sistema di connessione		Fork mounted

Compatibilità della macchina	SCP 2500
Codice	52804221
ALT950	X
MLA-T 533-145 V+ - ST5	X
MLT 635-130 PS+ (S1)	X
MLT 635-130 PS+ (S2)	X
MLT 635-140 V+ (S1)	X
MLT 635-140 V+ (S2)	X
MLT 733-115	X
MLT 733-115 (S2)	X
MLT 733-115 LSU (S1)	X
MLT 737-130 PS+ (S1)	X
MLT 738-130 PS+ (S1)	X
MLT 741-130 PS+ (S1)	X
MLT 741-140 V+ (S1)	X
MLT 742-130 PS+ (S1)	X
MLT 742-140 V+ (S1)	X
MLT 841-145 PS+	X
MLT 937-115 (S1)	X
MLT 940-140 V+ (S1)	X
MLT 940-140 V+ (S2)	X
MLT 1041-145 PS+L	X
MLTX 732	X
MLTX 735 T LSU	X
MLTX 735 T LSU (70 KW)	X
MLTX 741 T LSU	X
MLTX 841 - 145 PS+	X
MT 735 75D ST5	X
MT 935 75D ST5	X
MT 1135 75 D	X
MT 1135	X
MT 1135 H 100D	X
MT 1335 75D ST5	X
MT 1335 100D ST5	X
MT 1335 H 75D ST5	X
MT 1335 H 100D ST5	X
MT 1335 HA 75D ST5	X
MT 1335 HA 100D ST5	X
MT 1440	X
MT 1440 A ST5	X
MT 1440 e	X
MT 1440 easy ST5	X
MT 1440 HA ST5	X
MT 1440 ST5	X
MT 1840	X
MT 1840 A 100D ST5 S1	X
MT 1840 A	X
MT 1840 e	X
MT 1840 easy ST5	X
MT 1840 HA	X
MT 1840 HA	X
MT 1840 ST5	X
MTX 1440	X
MTX 1440 A	X
MTX 1840	X
MTX 1840 A	X
MLT 635-130 PS+ ST4 OLD	X
MLT 635-140 V+ ST4 OLD	X
MLT 733-115 LSU ST4 OLD	X
MLT 733-115 ST4 OLD	X
MLT 737-130 PS+ ST4 OLD	X
MLT 741-140 V+ ST4 OLD	X
MLT 940-140 V+ ST4 OLD	X
MLTX 741-140 V+ OLD	X
MLTX 741-140 V+ S1 OLD	X
MLTX 1035 LT LSU OLD	X
MT 733 Easy OLD	X

Compatibilità della macchina	SCP 2500
MT 933 Easy OLD	X
MT 1033 easy OLD	X
MT 1135 easy ST5 OLD	X
MT 1135 H easy ST5 OLD	X
MT 1135 HA Easy ST5 OLD	X
MT 1135 ST5 OLD	X
MT 1335 OLD	X
MT 1335 easy ST5 OLD	X
MT 1335 H easy ST5 OLD	X
MT 1335 HA easy ST5 OLD	X
MT 1335 ST5 OLD	X
MT 1440 A OLD	X
MT 1440 HA OLD	X
MT-X 733 OLD	X
MT-X 1033 OLD	X

TABELLA DEI SIMBOLI

	Nessuna predisposizione richiesta		Linea idraulica		Ritorno idraulico al serbatoio
	Predisposizione elettrica		Predisposizione piattaforma		Predisposizione per la movimentazione dei pneumatici, dei cilindri



Sede centrale

MANITOU ITALIA Srl

Via Cristoforo Colombo 2, Loc. Cavazzona - 41013 CASTELFRANCO EMILIA (MO)

Tel: 059.95.98.11 - Fax 059.95.98.65

www.manitou.com



Questa pubblicazione presenta la descrizione delle versioni e delle possibilità di configurazione dei prodotti Manitou, che possono differire per attrezzature. Gli allestimenti presentati nel presente opuscolo possono essere di serie, optional o non disponibili, a seconda delle versioni. Manitou si riserva il diritto di modificare, in qualsiasi momento e senza alcun preavviso, le specifiche tecniche descritte e rappresentate. Le specifiche indicate non rappresentano alcun obbligo per il costruttore. Per maggiori dettagli, rivolgersi al proprio concessionario Manitou. Documento non contrattuale. Elenco delle specifiche non esaustivo. I loghi nonché l'identità visiva dell'azienda sono di proprietà di Manitou e non possono essere utilizzati senza autorizzazione. Tutti i diritti riservati. Le immagini e gli schemi contenuti nel presente opuscolo sono forniti esclusivamente a fini di consultazione e a titolo indicativo.

Manitou BF SA - Società anonima con consiglio di amministrazione. Capitale sociale: 39,668,399 euro - 857 802 508 RCS Nantes