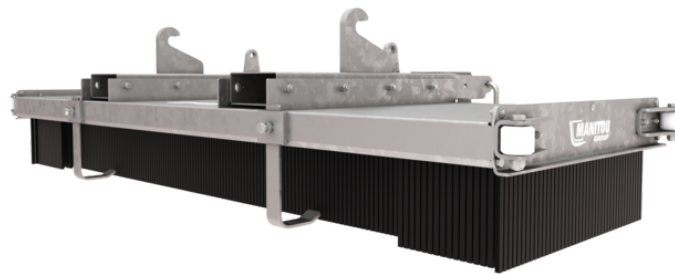


Scheda tecnica :

# PUSH BROOM



## Vantaggi per i clienti

- Can clean the floor in one go, on uneven surfaces without generating dust.
- Can be fitted on all types of machine (fork mounted attachment).
- No machine predisposition required.
- Dense and rigid brushes.
- Galvanized structure to last over time.

## Specifiche tecniche







- Made up of 8 rows of polypropylene brushes.
- Side wheels for wall-flush sweeping.
- Internal fork pocket dimension (width x height) : 180 x 80 mm / 7 x 3 in.
- *Optional: additional rows of brushes can be added (up to 12 rows).*
- *Optional: in winter, you can add a blade to push the snow away.*

Weight		SCP 1500	SCP 2500
Peso (kg)		120	184
Peso e dimensioni			
Altezza (mm)	h17	490	494
Lunghezza totale (mm)	l1	1040	1030
Larghezza (mm)		1490	2490
Parametri di funzionamento			
Equipaggiamento macchina		✕	✕
Brush type		Polypropylene	Polypropylene
Brush segment		8	8
Altri dati per accessori			
Connection system		Fork mounted	Fork mounted

Compatibilità della macchina	SCP 1500	SCP 2500
<b>Codice</b>	<b>52837204</b>	<b>52804221</b>
ALT950	-	X
MLA-T 533-145 V+ - ST5	-	X
MLT 635-130 PS+	-	X
MLT 635-140 V+	-	X
MLT 733-115 LSU	-	X
MLT 737-130 PS+	-	X
MLT 741-130 PS+	-	X
MLT 741-140 V+	-	X
MLT 841-145 PS+	-	X
MLT 937-115	-	X
MLT 940-140 V+	-	X
MLT 1041-145 PS+L	-	X
MLFX 732	-	X
MLFX 735 T LSU	-	X
MLFX 735 T LSU (70 KW)	-	X
MLFX 741 T LSU	-	X
MLFX 841 - 145 PS+	-	X
MT 735 75D ST5	-	X
MT 935 75D ST5	-	X
MT 1135 75 D	-	X
MT 1135 H 100D	-	X
MT 1335 75D ST5	-	X
MT 1335 100D ST5	-	X
MT 1335 H 75D ST5	-	X
MT 1335 H 100D ST5	-	X
MT 1440 A ST5	-	X
MT 1440 easy ST5	-	X
MT 1440 HA ST5	-	X
MT 1440 ST5	-	X
MT 1840 A 100D ST5 S1	-	X
MT 1840 easy ST5	-	X
MT 1840 HA	-	X
MT 1840 ST5	-	X
MTFX 1440	-	X
MTFX 1440 A	-	X
MTFX 1840	-	X
MTFX 1840 A	-	X
MLT 635-130 PS+ ST4 <b>OLD</b>	-	X
MLT 635-140 V+ ST4 <b>OLD</b>	-	X
MLT 733-115 <b>OLD</b>	-	X
MLT 733-115 LSU ST4 <b>OLD</b>	-	X
MLT 733-115 ST4 <b>OLD</b>	-	X
MLT 737-130 PS+ ST4 <b>OLD</b>	-	X
MLT 741-140 V+ ST4 <b>OLD</b>	-	X
MLT 940-140 V+ ST4 <b>OLD</b>	-	X
MLFX 741-140 V+ <b>OLD</b>	-	X
MLFX 741-140 V+ S1 <b>OLD</b>	-	X
MLFX 1035 LT LSU <b>OLD</b>	-	X
MT 733 Easy <b>OLD</b>	-	X
MT 933 Easy <b>OLD</b>	-	X
MT 1033 easy <b>OLD</b>	-	X
MT 1135 <b>OLD</b>	-	X
MT 1135 easy ST5 <b>OLD</b>	-	X
MT 1135 H easy ST5 <b>OLD</b>	-	X
MT 1135 HA Easy ST5 <b>OLD</b>	-	X
MT 1135 ST5 <b>OLD</b>	-	X
MT 1335 <b>OLD</b>	-	X
MT 1335 easy ST5 <b>OLD</b>	-	X
MT 1335 H easy ST5 <b>OLD</b>	-	X
MT 1335 HA easy ST5 <b>OLD</b>	-	X
MT 1335 ST5 <b>OLD</b>	-	X
MT 1440 <b>OLD</b>	-	X
MT 1440 A <b>OLD</b>	-	X
MT 1440 HA <b>OLD</b>	-	X
MT 1840 <b>OLD</b>	-	X

Compatibilità della macchina	SCP 1500	SCP 2500
MT 1840 A <b>OLD</b>	-	X
MT 1840 HA <b>OLD</b>	-	X
MT-X 733 <b>OLD</b>	-	X
MT-X 1033 <b>OLD</b>	-	X

**TABELLA DEI SIMBOLI**

	Nessuna predisposizione richiesta		Linea idraulica		Ritorno idraulico al serbatoio
	Predisposizione elettrica		Predisposizione piattaforma		Predisposizione per la movimentazione dei pneumatici, dei cilindri



# **MANITOU**

## **HANDLING YOUR WORLD**

**Sede centrale**

MANITOU ITALIA Srl

Via Cristoforo Colombo 2, Loc. Cavazzona - 41013 CASTELFRANCO EMILIA (MO)

Tel: 059.95.98.11 - Fax 059.95.98.65

[www.manitou.com](http://www.manitou.com)



Questa pubblicazione presenta la descrizione delle versioni e delle possibilità di configurazione dei prodotti Manitou, che possono differire per attrezzature. Gli allestimenti presentati nel presente opuscolo possono essere di serie, optional o non disponibili, a seconda delle versioni. Manitou si riserva il diritto di modificare, in qualsiasi momento e senza alcun preavviso, le specifiche tecniche descritte e rappresentate. Le specifiche indicate non rappresentano alcun obbligo per il costruttore. Per maggiori dettagli, rivolgersi al proprio concessionario Manitou. Documento non contrattuale. Elenco delle specifiche non esaustivo. I loghi nonché l'identità visiva dell'azienda sono di proprietà di Manitou e non possono essere utilizzati senza autorizzazione. Tutti i diritti riservati. Le immagini e gli schemi contenuti nel presente opuscolo sono forniti esclusivamente a fini di consultazione e a titolo indicativo.

Manitou BF SA - Società anonima con consiglio di amministrazione. Capitale sociale: 39,668,399 euro - 857 802 508 RCS Nantes