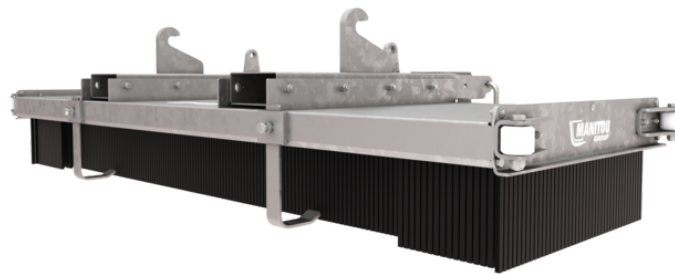


Technische fiche :

# DUW BEZEM



## Technische kenmerken

- Bestaat uit 8 rijen polypropyleen borstels.
- Wielen aan de zijkant voor vegen tegen de muur.
- Afmetingen interne vorkslouven (breedte x hoogte): 180 x 80 mm .
- *Optioneel: extra rijen borstels kunnen worden toegevoegd (tot 12 rijen).*
- *Optioneel: in de winter kun je een blad toevoegen om de sneeuw weg te duwen.*







## Voordelen voor de klant

- Kan de vloer in één keer schoonmaken, op ongelijkmatige oppervlakken zonder stof te produceren.
- Kan op alle soorten machines worden gemonteerd (vorkbevestiging).
- Geen voorziening op de machine vereist.
- Dichte en stijve borstels.
- Gegalvaniseerde structuur om lang mee te gaan.

Gewicht		SCP 1500	SCP 2500
Gewicht (kg)		120	184
Gewicht en afmetingen			
Totale hoogte (mm)		490	494
Totale lengte (mm)		1040	1030
Breedte (mm)		1490	2490
Operationele parameters			
Machine-apparatuur		✕	✕
Type borstel		Polypropylene	Polypropylene
Aantal borstelsegmenten		8	8
Andere gegevens inzake hulpstukken			
Aansluitsysteem		Fork mounted	Fork mounted

Machine compatibiliteit	SCP 1500	SCP 2500
Referentienummer	52837204	52804221
ALT950	-	X
MLA-T 533-145 V+ - ST5	-	X
MLT 635-130 PS+ (S1)	-	X
MLT 635-130 PS+ (S2)	-	X
MLT 635-140 V+ (S1)	-	X
MLT 635-140 V+ (S2)	-	X
MLT 733-115	-	X
MLT 733-115 (S2)	-	X
MLT 733-115 LSU (S1)	-	X
MLT 737-130 PS+ (S1)	-	X
MLT 738-130 PS+ (S1)	-	X
MLT 741-130 PS+ (S1)	-	X
MLT 741-140 V+ (S1)	-	X
MLT 742-130 PS+ (S1)	-	X
MLT 742-140 V+ (S1)	-	X
MLT 841-145 PS+	-	X
MLT 937-115 (S1)	-	X
MLT 940-140 V+ (S1)	-	X
MLT 940-140 V+ (S2)	-	X
MLT 1041-145 PS+L	-	X
MLFX 732	-	X
MLFX 735 T LSU	-	X
MLFX 735 T LSU (70 KW)	-	X
MLFX 741 T LSU	-	X
MLFX 841 - 145 PS+	-	X
MT 735 75D ST5	-	X
MT 935 75D ST5	-	X
MT 1135 75 D	-	X
MT 1135	-	X
MT 1135 H 100D	-	X
MT 1335 75D ST5	-	X
MT 1335 100D ST5	-	X
MT 1335 H 75D ST5	-	X
MT 1335 H 100D ST5	-	X
MT 1335 HA 75D ST5	-	X
MT 1335 HA 100D ST5	-	X
MT 1440	-	X
MT 1440 A ST5	-	X
MT 1440 e	-	X
MT 1440 easy ST5	-	X
MT 1440 HA ST5	-	X
MT 1440 ST5	-	X
MT 1840	-	X
MT 1840 A 100D ST5 S1	-	X
MT 1840 A	-	X
MT 1840 e	-	X
MT 1840 easy ST5	-	X
MT 1840 HA	-	X
MT 1840 HA	-	X
MT 1840 ST5	-	X
MTFX 1440	-	X
MTFX 1440 A	-	X
MTFX 1840	-	X
MTFX 1840 A	-	X
MLT 635-130 PS+ ST4 <b>OLD</b>	-	X
MLT 635-140 V+ ST4 <b>OLD</b>	-	X
MLT 733-115 LSU ST4 <b>OLD</b>	-	X
MLT 733-115 ST4 <b>OLD</b>	-	X
MLT 737-130 PS+ ST4 <b>OLD</b>	-	X
MLT 741-140 V+ ST4 <b>OLD</b>	-	X
MLT 940-140 V+ ST4 <b>OLD</b>	-	X
MLFX 741-140 V+ <b>OLD</b>	-	X
MLFX 741-140 V+ S1 <b>OLD</b>	-	X
MLFX 1035 LT LSU <b>OLD</b>	-	X
MT 733 Easy <b>OLD</b>	-	X

Machine compatibiliteit	SCP 1500	SCP 2500
MT 933 Easy <b>OLD</b>	-	X
MT 1033 easy <b>OLD</b>	-	X
MT 1135 easy ST5 <b>OLD</b>	-	X
MT 1135 H easy ST5 <b>OLD</b>	-	X
MT 1135 HA Easy ST5 <b>OLD</b>	-	X
MT 1135 ST5 <b>OLD</b>	-	X
MT 1335 <b>OLD</b>	-	X
MT 1335 easy ST5 <b>OLD</b>	-	X
MT 1335 H easy ST5 <b>OLD</b>	-	X
MT 1335 HA easy ST5 <b>OLD</b>	-	X
MT 1335 ST5 <b>OLD</b>	-	X
MT 1440 A <b>OLD</b>	-	X
MT 1440 HA <b>OLD</b>	-	X
MTX 733 <b>OLD</b>	-	X
MTX 1033 <b>OLD</b>	-	X

TABEL VAN SYMBOLEN					
	Geen aanleg vereist		Hydraulische leiding		Hydraulische retour naar tank
	Elektrische voorbereiding		Voorpositionering platform		Voorpositionering bandenlichter, cilinderlichter



 **MANITOU**  
**HANDLING YOUR WORLD**

**Hoofdkantoor**

B.P. 249 - 430 rue de l'Aubinière

44150 Ancenis Cedex - Frankrijk

Tel.: 00 33 (0)2 40 09 10 11 - Fax: 00 33 (0)2 40 09 10 97

[www.manitou.com](http://www.manitou.com)



Deze brochure beschrijft versies en configuratie-opties voor Manitou-producten die met verschillende apparatuur kunnen worden uitgerust. De uitrusting die in deze brochure wordt beschreven, kan standaard, optioneel of niet leverbaar zijn, afhankelijk van de uitvoering. Manitou behoudt zich het recht voor om de weergegeven en beschreven specificaties op elk moment en zonder kennisgeving vooraf te wijzigen. De fabrikant is niet aansprakelijk voor de gegeven specificaties. Neem voor meer informatie contact op met uw Manitou-dealer. Niet-contractueel document. De productbeschrijvingen kunnen afwijken van de werkelijke producten. De lijst met specificaties is niet allesomvattend. De logo's en visuele identiteit van het bedrijf zijn eigendom van Manitou en mogen niet zonder toestemming worden gebruikt. Alle rechten voorbehouden. De foto's en diagrammen in deze brochure zijn uitsluitend bedoeld voor raadpleging en informatie.

MANITOU BF SA - Naamloze vennootschap met raad van bestuur - Aandeelkapitaal: 39.668.399 euro - 857 802 508 RCS Nantes