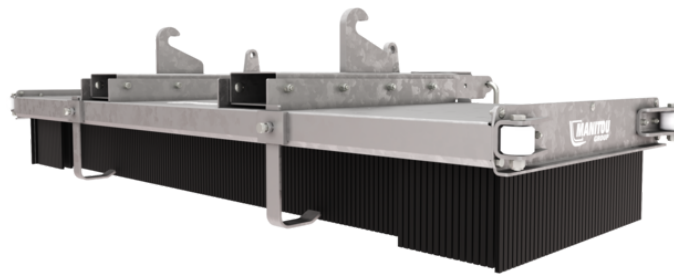


Karta danych technicznych :

# **PUSH BROOM**



## **Korzyści dla klienta**

- Can clean the floor in one go, on uneven surfaces without generating dust.
- Can be fitted on all types of machine (fork mounted attachment).
- No machine predisposition required.
- Dense and rigid brushes.
- Galvanized structure to last over time.

## **Charakterystyka techniczna**







- Made up of 8 rows of polypropylene brushes.
- Side wheels for wall-flush sweeping.
- Internal fork pocket dimension (width x height) : 180 x 80 mm / 7 x 3 in.
- *Optional: additional rows of brushes can be added (up to 12 rows).*
- *Optional: in winter, you can add a blade to push the snow away.*

Weight		SCP 1500	SCP 2500
Masa całkowita (kg)		120	184
Waga i wymiary			
Wysokość całkowita (mm)	h17	490	494
Długość całkowita (mm)	l1	1040	1030
Szerokość (mm)		1490	2490
Parametry robocze			
Wyposażenie maszyny		✕	✕
Brush type		Polypropylene	Polypropylene
Brush segment		8	8
Pozostałe dane osprzętu			
Connection system		Fork mounted	Fork mounted

Kompatybilność maszyn	SCP 1500	SCP 2500
Numer katalogowy	52837204	52804221
ALT950	-	X
MLA-T 533-145 V+ - ST5	-	X
MLT 635-130 PS+	-	X
MLT 635-140 V+	-	X
MLT 733-115 LSU	-	X
MLT 737-130 PS+	-	X
MLT 741-130 PS+	-	X
MLT 741-140 V+	-	X
MLT 841-145 PS+	-	X
MLT 937-115	-	X
MLT 940-140 V+	-	X
MLT 1041-145 PS+L	-	X
MLFX 732	-	X
MLFX 735 T LSU	-	X
MLFX 735 T LSU (70 KW)	-	X
MLFX 741 T LSU	-	X
MLFX 841 - 145 PS+	-	X
MT 735 75D ST5	-	X
MT 935 75D ST5	-	X
MT 1135 75 D	-	X
MT 1135 H 100D	-	X
MT 1335 75D ST5	-	X
MT 1335 100D ST5	-	X
MT 1335 H 75D ST5	-	X
MT 1335 H 100D ST5	-	X
MT 1440 A ST5	-	X
MT 1440 easy ST5	-	X
MT 1440 HA ST5	-	X
MT 1440 ST5	-	X
MT 1840 A 100D ST5 S1	-	X
MT 1840 easy ST5	-	X
MT 1840 HA	-	X
MT 1840 ST5	-	X
MTFX 1440	-	X
MTFX 1440 A	-	X
MTFX 1840	-	X
MTFX 1840 A	-	X
MLT 635-130 PS+ ST4 <b>OLD</b>	-	X
MLT 635-140 V+ ST4 <b>OLD</b>	-	X
MLT 733-115 <b>OLD</b>	-	X
MLT 733-115 LSU ST4 <b>OLD</b>	-	X
MLT 733-115 ST4 <b>OLD</b>	-	X
MLT 737-130 PS+ ST4 <b>OLD</b>	-	X
MLT 741-140 V+ ST4 <b>OLD</b>	-	X
MLT 940-140 V+ ST4 <b>OLD</b>	-	X
MLFX 741-140 V+ <b>OLD</b>	-	X
MLFX 741-140 V+ S1 <b>OLD</b>	-	X
MLFX 1035 LT LSU <b>OLD</b>	-	X
MT 733 Easy <b>OLD</b>	-	X
MT 933 Easy <b>OLD</b>	-	X
MT 1033 easy <b>OLD</b>	-	X
MT 1135 <b>OLD</b>	-	X
MT 1135 easy ST5 <b>OLD</b>	-	X
MT 1135 H easy ST5 <b>OLD</b>	-	X
MT 1135 HA Easy ST5 <b>OLD</b>	-	X
MT 1135 ST5 <b>OLD</b>	-	X
MT 1335 <b>OLD</b>	-	X
MT 1335 easy ST5 <b>OLD</b>	-	X
MT 1335 H easy ST5 <b>OLD</b>	-	X
MT 1335 HA easy ST5 <b>OLD</b>	-	X
MT 1335 ST5 <b>OLD</b>	-	X
MT 1440 <b>OLD</b>	-	X
MT 1440 A <b>OLD</b>	-	X
MT 1440 HA <b>OLD</b>	-	X
MT 1840 <b>OLD</b>	-	X

Kompatybilność maszyn	SCP 1500	SCP 2500
MT 1840 A <b>OLD</b>	-	X
MT 1840 HA <b>OLD</b>	-	X
MT-X 733 <b>OLD</b>	-	X
MT-X 1033 <b>OLD</b>	-	X

**TABELA SYMBOLI**

	Nie jest wymagana predyspozycja		Przewód hydrauliczny		Powrót oleju hydraulicznego do zbiornika
	Predyspozycja elektryczna		Predyspozycja platformy		Predyspozycja zacisków opon, zacisków cylindrów



# **MANITOU** HANDLING YOUR WORLD

## Siedziba główna

B.P. 249 - 430 rue de l'Aubinière

44150 Ancenis Cedex - France

Tel: +33 (0)2 40 09 10 11 - Fax: +33 (0)2 40 09 10 97

[www.manitou.com](http://www.manitou.com)



Niniejsza publikacja opisuje wersje i możliwości konfiguracji produktów Manitou, które mogą różnić się wyposażeniem. Wyposażenie przedstawione w niniejszej broszurze może być standardowe, opcjonalne lub niedostępne w zależności od wersji. Manitou zastrzega sobie prawo do zmiany opisanych i przedstawionych specyfikacji w dowolnym momencie bez uprzedzenia. Przedstawione specyfikacje nie są wiążące dla producenta. Aby uzyskać więcej szczegółów, należy skontaktować się z dealerm Manitou. Dokument niebędący umową. Prezentacja i wizualizacje produktów nie są umowne. Loga i identyfikacja wizualna firmy są własnością Manitou i nie mogą być wykorzystywane bez zgody. Wszelkie prawa zastrzeżone. Zdjęcia i schematy zawarte w niniejszej broszurze służą wyłącznie celom poglądowym.  
Manitou BF SA - Spółka akcyjna z Radą Dyrektorów - Kapitał zakładowy: 39 668 399 euro - 857 802 508 RCS Nantes