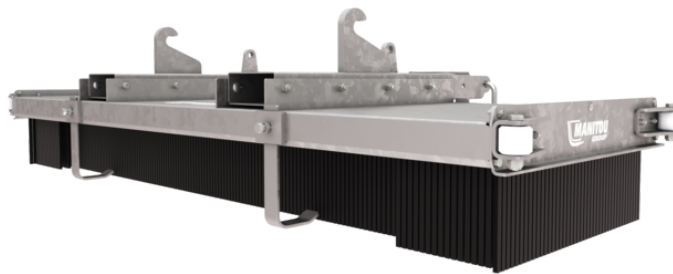


Ficha técnica :

# VASSOURA DE EMPURRAR





## Características técnicas

- Composto por 8 filas de escovas de polipropileno.
- Rodas laterais para varrer a parede. .
- Dimensão interna do bolso do garfo (largura x altura): 180 x 80 mm / 7 x 3 pol.
- *Opcional: podem ser acrescentadas filas adicionais de escovas (até 12 filas).*
- *Opcional: no inverno, pode acrescentar uma lâmina para afastar a neve.*

## Benefícios para o cliente







- Pode limpar o chão de uma só vez, em superfícies irregulares, sem gerar pó.
- Pode ser montado em todos os tipos de máquinas (fixação por garfo).
- Não é necessária qualquer predisposição para a máquina.
- Escovas densas e rígidas.
- Estrutura galvanizada para durar ao longo do tempo.

Weight		SCP 1500	SCP 2500
Peso (kg)		120	184
Peso e dimensões			
Altura total (mm)	h17	490	494
Comprimento total (mm)	l1	1040	1030
Largura (mm)		1490	2490
Parâmetros de trabalho			
Equipamento da máquina			
Tipo de escova		Polypropylene	Polypropylene
Número de segmentos de escova		8	8
Outros dados para os acessórios			
Sistema de ligação		Fork mounted	Fork mounted

Máquina de compatibilidades	SCP 1500	SCP 2500
Número de referência	52837204	52804221
ALT950	-	X
MLA-T 533-145 V+ - ST5	-	X
MLT 635-130 PS+ (S1)	-	X
MLT 635-130 PS+ (S2)	-	X
MLT 635-140 V+ (S1)	-	X
MLT 635-140 V+ (S2)	-	X
MLT 733-115	-	X
MLT 733-115 (S2)	-	X
MLT 733-115 LSU (S1)	-	X
MLT 737-130 PS+ (S1)	-	X
MLT 738-130 PS+ (S1)	-	X
MLT 741-130 PS+ (S1)	-	X
MLT 741-140 V+ (S1)	-	X
MLT 742-130 PS+ (S1)	-	X
MLT 742-140 V+ (S1)	-	X
MLT 841-145 PS+	-	X
MLT 937-115 (S1)	-	X
MLT 940-140 V+ (S1)	-	X
MLT 940-140 V+ (S2)	-	X
MLT 1041-145 PS+L	-	X
MLTX 732	-	X
MLTX 735 T LSU	-	X
MLTX 735 T LSU (70 KW)	-	X
MLTX 741 T LSU	-	X
MLTX 841 - 145 PS+	-	X
MT 735 75D ST5	-	X
MT 935 75D ST5	-	X
MT 1135 75 D	-	X
MT 1135	-	X
MT 1135 H 100D	-	X
MT 1335 75D ST5	-	X
MT 1335 100D ST5	-	X
MT 1335 H 75D ST5	-	X
MT 1335 H 100D ST5	-	X
MT 1335 HA 75D ST5	-	X
MT 1335 HA 100D ST5	-	X
MT 1440	-	X
MT 1440 A ST5	-	X
MT 1440 e	-	X
MT 1440 easy ST5	-	X
MT 1440 HA ST5	-	X
MT 1440 ST5	-	X
MT 1840	-	X
MT 1840 A 100D ST5 S1	-	X
MT 1840 A	-	X
MT 1840 e	-	X
MT 1840 easy ST5	-	X
MT 1840 HA	-	X
MT 1840 HA	-	X
MT 1840 ST5	-	X
MT-X 1440	-	X
MT-X 1440 A	-	X
MT-X 1840	-	X
MT-X 1840 A	-	X
MLT 635-130 PS+ ST4 <span>OLD</span>	-	X
MLT 635-140 V+ ST4 <span>OLD</span>	-	X
MLT 733-115 LSU ST4 <span>OLD</span>	-	X
MLT 733-115 ST4 <span>OLD</span>	-	X
MLT 737-130 PS+ ST4 <span>OLD</span>	-	X
MLT 741-140 V+ ST4 <span>OLD</span>	-	X
MLT 940-140 V+ ST4 <span>OLD</span>	-	X
MLTX 741-140 V+ <span>OLD</span>	-	X
MLTX 741-140 V+ S1 <span>OLD</span>	-	X
MLTX 1035 LT LSU <span>OLD</span>	-	X
MT 733 Easy <span>OLD</span>	-	X

Máquina de compatibilidades	SCP 1500	SCP 2500
MT 933 Easy <span>OLD</span>	-	X
MT 1033 easy <span>OLD</span>	-	X
MT 1135 easy ST5 <span>OLD</span>	-	X
MT 1135 H easy ST5 <span>OLD</span>	-	X
MT 1135 HA Easy ST5 <span>OLD</span>	-	X
MT 1135 ST5 <span>OLD</span>	-	X
MT 1335 <span>OLD</span>	-	X
MT 1335 easy ST5 <span>OLD</span>	-	X
MT 1335 H easy ST5 <span>OLD</span>	-	X
MT 1335 HA easy ST5 <span>OLD</span>	-	X
MT 1335 ST5 <span>OLD</span>	-	X
MT 1440 A <span>OLD</span>	-	X
MT 1440 HA <span>OLD</span>	-	X
MT-X 733 <span>OLD</span>	-	X
MT-X 1033 <span>OLD</span>	-	X

TABELA DE SÍMBOLOS

	Não é necessária predisposição		Linha hidráulica		Retomo hidráulico ao reservatório
	Predisposição eléctrica		Predisposição da plataforma		Predisposição manipulador de pneus, do manipulador de cilindros



**Sede Central**

B.P. 249 - 430 rue de l'Aubinière

44150 Ancenis Cedex - France

Tél. : 00 33 (0)2 40 09 10 11 - Fax : 00 33 (0)2 40 09 10 97

[www.manitou.com](http://www.manitou.com)



Esta publicação apresenta uma descrição das versões e possibilidades de configuração dos produtos Manitou que podem possuir equipamentos diferentes. Os equipamentos apresentados nesta brochura podem ser de série, opcionais ou não estarem disponíveis consoante as versões. A Manitou reserva-se o direito de modificar, em qualquer momento e sem pré-aviso, as especificações descritas e representadas. As especificações referidas não comprometem o fabricante. Para mais informações, contacte o seu concessionário Manitou. Documento não contratual. A apresentação e as imagens dos produtos não são contratuais. Os logótipos, assim como a identidade visual da empresa, são propriedade da Manitou e não podem ser utilizados sem autorização. Todos os direitos reservados. As fotografias e os esquemas contidos na presente brochura só são fornecidos para fins de consulta e a título indicativo.

Manitou BF SA - Sociedade anónima com conselho de administração - Capital social: 39 668 399 Euros - 857 802 508 RCS Nantes