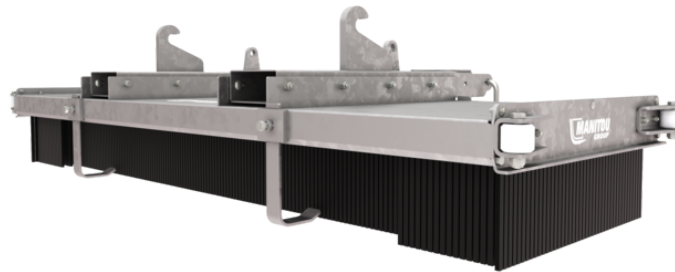


Технический паспорт ТЕХНИЧЕСКОЕ ОПИСАНИЕ :

PUSH BROOM




Технические характеристики

- Made up of 8 rows of polypropylene brushes.
- Side wheels for wall-flush sweeping.
- Internal fork pocket dimension (width x height): 180 x 80 mm / 7 x 3 in.
- *Optional: additional rows of brushes can be added (up to 12 rows).*
- *Optional: in winter, you can add a blade to push the snow away.*







Потребительские преимущества

- Can clean the floor in one go, on uneven surfaces without generating dust.
- Can be fitted on all types of machine (fork mounted attachment).
- No machine predisposition required.
- Dense and rigid brushes.
- Galvanized structure to last over time.

Вес		SCP 2500
Общий вес (kg)		215
Вес и размеры		
Общая высота (mm)	h17	490
Общая длина (mm)	l1	1040
Ширина (mm)		2490
Рабочие характеристики		
Оборудование машины		
Тип щетки		Polypropylene
Количество сегментов кисти		8
Другие данные по навесному оборудованию		
Система подключения		Крепление на вилку

Совместимость с машинами		SCP 2500
Артикул		52804221
ALT950		X
MLA-T 533-145 V+ - ST5		X
MLT 635-130 PS+ (S1)		X
MLT 635-130 PS+ (S2)		X
MLT 635-140 V+ (S1)		X
MLT 635-140 V+ (S2)		X
MLT 733-115		X
MLT 733-115 (S2)		X
MLT 733-115 LSU (S1)		X
MLT 737-130 PS+ (S1)		X
MLT 738-130 PS+ (S1)		X
MLT 741-130 PS+ (S1)		X
MLT 741-140 V+ (S1)		X
MLT 742-130 PS+ (S1)		X
MLT 742-140 V+ (S1)		X
MLT 841-145 PS+		X
MLT 937-115 (S1)		X
MLT 940-140 V+ (S1)		X
MLT 940-140 V+ (S2)		X
MLT 1041-145 PS+L		X
MLFX 732		X
MLFX 735 T LSU		X
MLFX 735 T LSU (70 KW)		X
MLFX 741 T LSU		X
MLFX 841 - 145 PS+		X
MT 735 75D ST5		X
MT 935 75D ST5		X
MT 1135 75 D		X
MT 1135		X
MT 1135 H 100D		X
MT 1335 75D ST5		X
MT 1335 100D ST5		X
MT 1335 H 75D ST5		X
MT 1335 H 100D ST5		X
MT 1335 HA 75D ST5		X
MT 1335 HA 100D ST5		X
MT 1440		X
MT 1440 e		X
MT 1440 easy ST5		X
MT 1440 ST5		X
MT 1840		X
MT 1840 e		X
MT 1840 easy ST5		X
MT 1840 ST5		X
MTFX 1440		X
MTFX 1840		X
MLT 635-130 PS+ ST4 OLD		X
MLT 635-140 V+ ST4 OLD		X
MLT 733-115 LSU ST4 OLD		X
MLT 733-115 ST4 OLD		X
MLT 737-130 PS+ ST4 OLD		X
MLT 741-140 V+ ST4 OLD		X
MLT 940-140 V+ ST4 OLD		X
MLFX 741-140 V+ OLD		X
MLFX 741-140 V+ S1 OLD		X
MLFX 1035 LT LSU OLD		X
MT 733 Easy OLD		X
MT 933 Easy OLD		X
MT 1033 easy OLD		X
MT 1135 easy ST5 OLD		X
MT 1135 H easy ST5 OLD		X
MT 1135 HA Easy ST5 OLD		X
MT 1135 ST5 OLD		X
MT 1335 OLD		X

Совместимость с машинами	SCP 2500
MT 1335 easy ST5 OLD	X
MT 1335 H easy ST5 OLD	X
MT 1335 HA easy ST5 OLD	X
MT 1335 ST5 OLD	X
MT 1440 A ST4 OLD	X
MT 1440 A ST5 OLD	X
MT 1440 HA ST4 OLD	X
MT 1440 HA ST5 OLD	X
MT 1840 A ST5 S1 OLD	X
MT 1840 A STG4 OLD	X
MT 1840 HA ST4 OLD	X
MT 1840 HA ST5 S1 OLD	X
MT-X 733 OLD	X
MT-X 1033 OLD	X
MT-X 1440 A OLD	X
MT-X 1840 A OLD	X

ТАБЛИЦА СИМВОЛОВ					
	Не требуется предрасположенность		Гидравлическая линия		Гидравлическое возвращение в бак
	Электрическая предрасположенность		Предрасположение платформы		Предрасположение манипулятора шин, манипулятора цилиндров



MANITOU **HANDLING YOUR WORLD**

Головной офис

В.Р. 249 - 430 rue de l'Aubinière

44150 Ancenis Cedex - France (Франция)

Телефон: 00 33 (0)2 40 09 10 11 - Факс: 00 33 (0)2 40 09 10 97

www.manitou.com



В данной брошюре описываются версии конфигурации и опции продуктов Manitou, которые могут отличаться в зависимости от оборудования. Описанное в данной брошюре оборудование может, в зависимости от версии, быть стандартным, опциональным или недоступным. Компания Manitou оставляет за собой право в любое время изменять приведенные и описанные характеристики без предварительного уведомления. Указанные технические характеристики не являются обязательными для производителя. Для получения дополнительной информации обратитесь к своему дилеру Manitou. Этот документ не имеет обязывающего, договорного характера. Описание продукции не имеет обязывающего, договорного характера. Список технических характеристик не является исчерпывающим. Логотипы и средства визуальной идентификации являются собственностью Manitou, их несанкционированное использование запрещено. Все права защищены. Фотографии и схемы в этой брошюре предоставлены только для ознакомления и в качестве справочной информации.

Manitou BF SA – Компания с ограниченной ответственностью и советом директоров – Акционерный капитал: 39 668 399 евро – Номер 857 802 508 в Реестре коммерсантов и предприятий Нанта