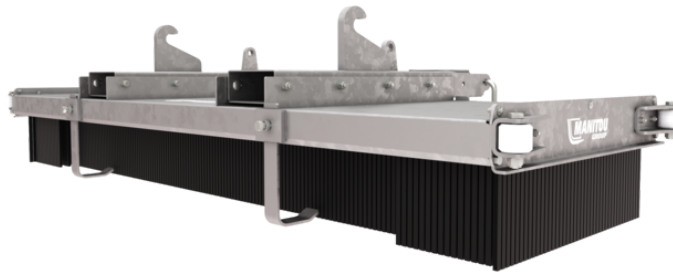


Технический паспорт ТЕХНИЧЕСКОЕ ОПИСАНИЕ :

# PUSH BROOM



## Потребительские преимущества

- Can clean the floor in one go, on uneven surfaces without generating dust.
- Can be fitted on all types of machine (fork mounted attachment).
- No machine predisposition required.
- Dense and rigid brushes.
- Galvanized structure to last over time.







## Технические характеристики

- Made up of 8 rows of polypropylene brushes.
- Side wheels for wall-flush sweeping.
- Internal fork pocket dimension (width x height) : 180 x 80 mm / 7 x 3 in.
- *Optional: additional rows of brushes can be added (up to 12 rows).*
- *Optional: in winter, you can add a blade to push the snow away.*

Вес		SCP 1500	SCP 2500
Общий вес (kg)		120	184
Вес и размеры			
Общая высота (мм)	h17	490	494
Общая длина (мм)	l1	1040	1030
Ширина (мм)		1490	2490
Рабочие характеристики			
Оборудование машины		✕	✕
Brush type		Polypropylene	Polypropylene
Number of brush segment		8	8
Другие данные по навесному оборудованию			
Connection system		Fork mounted	Fork mounted

Совместимость с машинами	SCP 1500	SCP 2500
Артикул	52837204	52804221
ALT950	-	X
MLA-T 533-145 V+ - ST5	-	X
MLT 635-130 PS+	-	X
MLT 635-140 V+	-	X
MLT 733-115 LSU	-	X
MLT 737-130 PS+	-	X
MLT 741-130 PS+	-	X
MLT 741-140 V+	-	X
MLT 841-145 PS+	-	X
MLT 937-115	-	X
MLT 940-140 V+	-	X
MLT 1041-145 PS+L	-	X
MLFX 732	-	X
MLFX 735 T LSU	-	X
MLFX 735 T LSU (70 KW)	-	X
MLFX 741 T LSU	-	X
MLFX 841 - 145 PS+	-	X
MT 735 75D ST5	-	X
MT 935 75D ST5	-	X
MT 1135 75 D	-	X
MT 1135 H 100D	-	X
MT 1335 75D ST5	-	X
MT 1335 100D ST5	-	X
MT 1335 H 75D ST5	-	X
MT 1335 H 100D ST5	-	X
MT 1440 A ST5	-	X
MT 1440 easy ST5	-	X
MT 1440 HA ST5	-	X
MT 1440 ST5	-	X
MT 1840 A 100D ST5 S1	-	X
MT 1840 easy ST5	-	X
MT 1840 HA	-	X
MT 1840 ST5	-	X
MTFX 1440	-	X
MTFX 1440 A	-	X
MTFX 1840	-	X
MTFX 1840 A	-	X
MLT 635-130 PS+ ST4 <b>OLD</b>	-	X
MLT 635-140 V+ ST4 <b>OLD</b>	-	X
MLT 733-115 <b>OLD</b>	-	X
MLT 733-115 LSU ST4 <b>OLD</b>	-	X
MLT 733-115 ST4 <b>OLD</b>	-	X
MLT 737-130 PS+ ST4 <b>OLD</b>	-	X
MLT 741-140 V+ ST4 <b>OLD</b>	-	X
MLT 940-140 V+ ST4 <b>OLD</b>	-	X
MLFX 741-140 V+ <b>OLD</b>	-	X
MLFX 741-140 V+ S1 <b>OLD</b>	-	X
MLFX 1035 LT LSU <b>OLD</b>	-	X
MT 733 Easy <b>OLD</b>	-	X
MT 933 Easy <b>OLD</b>	-	X
MT 1033 easy <b>OLD</b>	-	X
MT 1135 <b>OLD</b>	-	X
MT 1135 easy ST5 <b>OLD</b>	-	X
MT 1135 H easy ST5 <b>OLD</b>	-	X
MT 1135 HA Easy ST5 <b>OLD</b>	-	X
MT 1135 ST5 <b>OLD</b>	-	X
MT 1335 <b>OLD</b>	-	X
MT 1335 easy ST5 <b>OLD</b>	-	X
MT 1335 H easy ST5 <b>OLD</b>	-	X
MT 1335 HA easy ST5 <b>OLD</b>	-	X
MT 1335 ST5 <b>OLD</b>	-	X
MT 1440 <b>OLD</b>	-	X
MT 1440 A <b>OLD</b>	-	X
MT 1440 HA <b>OLD</b>	-	X

Совместимость с машинами	SCP 1500	SCP 2500
MT 1840 <b>OLD</b>	-	X
MT 1840 A <b>OLD</b>	-	X
MT 1840 HA <b>OLD</b>	-	X
MT-X 733 <b>OLD</b>	-	X
MT-X 1033 <b>OLD</b>	-	X

ТАБЛИЦА СИМВОЛОВ					
	Не требуется предрасположенность		Гидравлическая линия		Гидравлическое возвращение в бак
	Электрическая предрасположенность		Предрасположение платформы		Предрасположение манипулятора шин, манипулятора цилиндров



# **MANITOU** HANDLING YOUR WORLD

## Головной офис

В.Р. 249 - 430 rue de l'Aubinière

44150 Ancenis Cedex - France (Франция)

Телефон: 00 33 (0)2 40 09 10 11 - Факс: 00 33 (0)2 40 09 10 97

[www.manitou.com](http://www.manitou.com)



В данной брошюре описываются версии конфигурации и опции продуктов Manitou, которые могут отличаться в зависимости от оборудования. Описанное в данной брошюре оборудование может, в зависимости от версии, быть стандартным, опциональным или недоступным. Компания Manitou оставляет за собой право в любое время изменять приведенные и описанные характеристики без предварительного уведомления. Указанные технические характеристики не являются обязательными для производителя. Для получения дополнительной информации обратитесь к своему дилеру Manitou. Этот документ не имеет обязывающего, договорного характера. Описание продукции не имеет обязывающего, договорного характера. Список технических характеристик не является исчерпывающим. Логотипы и средства визуальной идентификации являются собственностью Manitou, их несанкционированное использование запрещено. Все права защищены. Фотографии и схемы в этой брошюре предоставлены только для ознакомления и в качестве справочной информации.

Manitou BF SA – Компания с ограниченной ответственностью и советом директоров – Акционерный капитал: 39 668 399 евро – Номер 857 802 508 в Реестре коммерсантов и предприятий Нанта