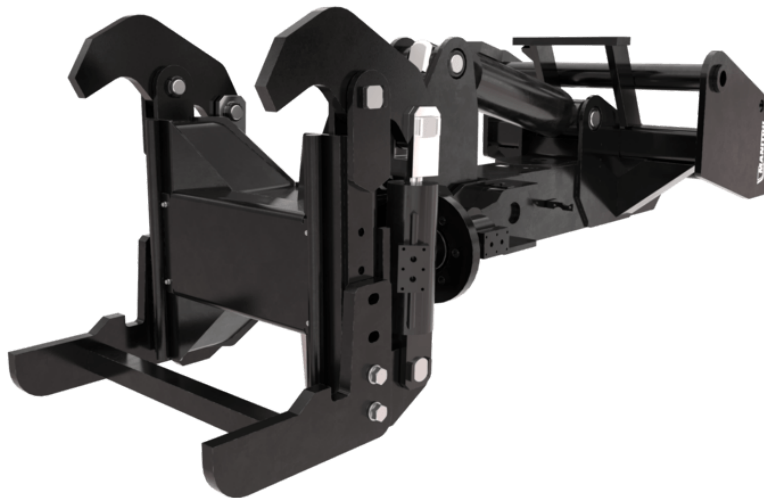


Technisches Datenblatt :

RIB HANDLING CLAMP




Kundenvorteile

- DER Greifer für Ringschwellen & Handling.
- Effizient & genaue Platzierung von Ringschwellen.
- Sicherheit: verhindert das hängen bleiben der Ringschwellen an Gabeln oder Haken.
- Von der Maschinenkabine aus oder mit einer Fernbedienung zu steuern.
- Hinweis: Ringschwellen Handling nur mit einer vertikalen Befestigung. Die Ringschwellen können am Boden, unter Verwendung der Neigefunktion der Maschine, gegriffen werden.

Technische Merkmale

- Tragfähigkeit 4000 kg.
- 45° hydraulische Armbewegung.
- 65°/65° manuelle Kopfdrehung.
- Breite hydraulische Klammeröffnung: bis 480 mm.
- MRT Vision/ Vision+: keine maschinelle Ausrüstung erforderlich.
- MRT Vision/ Vision+: Adapterstecker erforderlich, um ältere Modelle an den Maschinen verwenden zu können. Kontaktieren Sie die Ersatzteilabteilung.

[Das 3D-Bild oben auf dieser Seite ist die Referenz CLR 4000 - 52721819].

| | |
|--------------------------------|---|
| Kapazität | CLR 4000 |
| Tragfähigkeit (kg) | 4000 |
| Gewicht | |
| Gewicht (kg) | 790 |
| Gewicht und Abmessungen | |
| Arm Länge (mm) | 1517 |
| Arbeitsparameter | |
| Maschinenausrüstung |  |
| Drehung 1 (°) | 45 |
| Drehung 2 (°) | 130 |
| Öffnung Minimum (mm) | 203 |
| Öffnung Maximum (mm) | 480 |

| | |
|-------------------------------|----------|
| Machines compatibility | CLR 4000 |
| Teile-Nummer E-RECO | 52721819 |
| MRT 1645 75 | X |
| MRT 1645 115 | X |
| MRT 1845 75 | X |
| MRT 1845 115 | X |
| MRT 2145 115 | X |
| MRT 2260 | X |
| MRT 2260 e | X |
| MRT 2545 115 | X |
| MRT 2570 | X |
| MRT 2660 | X |
| MRT 2660 e | X |
| MRT 3060 | X |
| MRT 3570 | X |
| MRT 3570 ES | X |
| MRT-X 1645 | X |
| MRT-X 1845 | X |
| MRT-X 2145 | X |
| MRT-X 2260 | X |
| MRT-X 2545 | X |
| MRT-X 2570 | X |
| MRT-X 2660 | X |
| MRT-X 3060 | X |
| MRT-X 3570 | X |
| MRT-X 3570 ES | X |

| TABELLE DER SYMBOLE | | | | | |
|---|---------------------------------|---|----------------------------|---|---|
|  | Keine Vorbereitung erforderlich |  | Hydraulikleitung |  | Rückführung zum Hydrauliköltank |
|  | Elektrischer Anschluss |  | Arbeitsbühnen-Vorbereitung |  | Vorbereitung für Reifenklammer, Zylinderklammer |



 **MANITOU**
HANDLING YOUR WORLD

Hauptsitz

B.P. 249 - 430 rue de l'Aubinière

44150 Ancenis Cedex - France

Tel: +33 (0)2 40 09 10 11 - Fax: +33 (0)2 40 09 10 97

www.manitou.com



In vorliegender Broschüre sind die Versionen und Konfigurationsoptionen für Manitou-Produkte beschrieben, die mit unterschiedlicher Ausrüstung ausgestattet werden können. Bei der in der Broschüre beschriebenen Ausrüstung kann es sich um Standard- oder Sonderausrüstung handeln oder um Ausrüstung, die für bestimmte Versionen nicht erhältlich ist. Manitou behält sich das Recht vor, jederzeit unangekündigte Änderungen an den gezeigten und beschriebenen Spezifikationen vorzunehmen. Der Hersteller haftet nicht für die angegebenen Spezifikationen. Für weitere Informationen wenden Sie sich bitte an Ihren Manitou-Händler. Dokument ohne Gewähr. Die Produktbeschreibungen können vom eigentlichen Produkt abweichen. Die Auflistung der Spezifikationen erhebt keinen Anspruch auf Vollständigkeit. Logos und visuelle Identität des Unternehmens sind Eigentum von Manitou und dürfen nicht ohne Genehmigung verwendet werden. Alle Rechte vorbehalten. Die in dieser Broschüre gezeigten Fotos und Abbildungen dienen lediglich Informationszwecken.

MANITOU BF SA - Aktiengesellschaft mit Vorstand - Aktienkapital: 39 668 399 Euro - 857 802 508 Handelsregister (RCS) Nantes