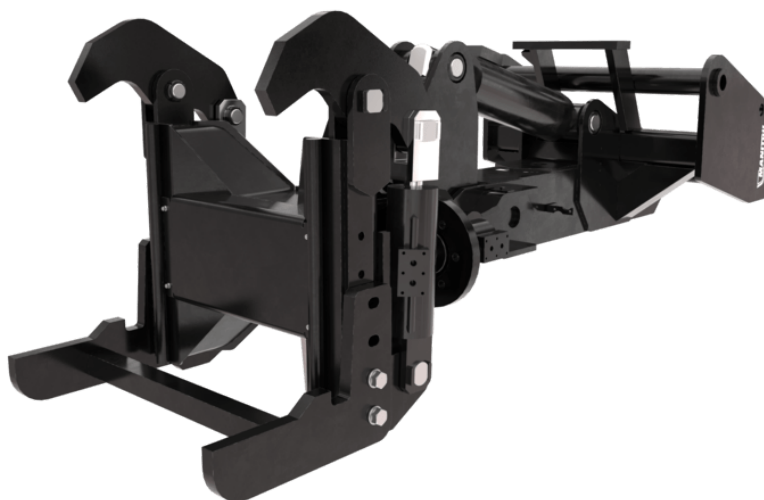


Technisches Datenblatt :

# RINGSCHWELLENGREIFER




## Kundenvorteile

- DER Greifer für Ringschwellen & Handling.
- Effizient & genaue Platzierung von Ringschwellen.
- Sicherheit: verhindert das hängen bleiben der Ringschwellen an Gabeln oder Haken.
- Von der Maschinenkabine aus oder mit einer Fernbedienung zu steuern.
- Hinweis: Ringschwellen Handling nur mit einer vertikalen Befestigung. Die Ringschwellen können am Boden, unter Verwendung der Neigefunktion der Maschine, gegriffen werden.







## Technische Merkmale

- Tragfähigkeit 4000 kg / 8820 lb.
- 45° hydraulische Armbewegung.
- 65°/65° manuelle Kopfdrehung.
- Breite hydraulische Klammeröffnung: bis 480 mm / 19 in.
- MRT Vision/ Vision+: keine maschinelle Ausrüstung erforderlich.
- MRT Vision/ Vision+: Adapterstecker erforderlich, um ältere Modelle an den Maschinen verwenden zu können. Kontaktieren Sie die Ersatzteilabteilung.

[Das 3D-Bild oben auf dieser Seite ist die Referenz CLR 4000 - 52721819].

<b>Kapazität</b>	CLR 4000
Tragfähigkeit (kg)	4000
<b>Gewicht</b>	
Gewicht (kg)	790
<b>Gewicht und Reifengröße</b>	
Arm Länge (mm)	1517
<b>Arbeitsparameter</b>	
Maschinenausrüstung	
Drehung 1 (°)	45
Drehung 2 (°)	130
Öffnung Minimum (mm)	16
Öffnung Maximum (mm)	480

<b>Maschinenkompatibilitäten</b>	CLR 4000
<b>Teile-Nummer E-RECO</b>	52721819
MRT 1645 75	X
MRT 1645 115	X
MRT 1845 75	X
MRT 1845 115	X
MRT 2145 115	X
MRT 2260	X
MRT 2260 e	X
MRT 2545 115	X
MRT 2570	X
MRT 2660	X
MRT 2660 e	X
MRT 3060	X
MRT 3570	X
MRT 3570 ES	X
MRT-X 1645	X
MRT-X 1845	X
MRT-X 2145	X
MRT-X 2260	X
MRT-X 2545	X
MRT-X 2570	X
MRT-X 2660	X
MRT-X 3060	X
MRT-X 3570	X
MRT-X 3570 ES	X

TABELLE DER SYMBOLE					
	Keine Vorbereitung erforderlich		Hydraulikleitung		Rückföhrleitung zum Hydrauliköltank
	Elektrischer Anschluss		Arbeitsböhnen-Vorbereitung		Vorbereitung für Reifenklammer, Zylinderklammer



# **MANITOU** HANDLING YOUR WORLD

## Hauptsitz

B.P. 249 - 430 rue de l'Aubinière

44150 Ancenis Cedex - France

Tel: +33 (0)2 40 09 10 11 - Fax: +33 (0)2 40 09 10 97

[www.manitou.com](http://www.manitou.com)



Diese Publikation enthält eine Beschreibung der Konfigurationsvarianten und Optionen für Manitou-Produkte, die je nach Ausstattung unterschiedlich sein können. Die in dieser Broschüre vorgestellten Ausstattungen können Teil einer Serie, als Option erhältlich oder je nach Ausführung nicht verfügbar sein. Manitou behält sich das Recht vor, die beschriebenen und dargestellten Spezifikationen jederzeit und ohne Vorankündigung zu ändern. Die angegebenen Spezifikationen sind für den Hersteller nicht bindend. Für weitere Einzelheiten wenden Sie sich bitte an Ihren Manitou-Händler. Es handelt sich nicht um ein vertraglich bindendes Dokument. Die Darstellung der Produkte ist vertraglich nicht bindend. Die Liste der Spezifikationen ist nicht vollständig. Die Logos sowie die visuelle Identität des Unternehmens sind Eigentum von Manitou und dürfen nicht ohne Genehmigung verwendet werden. Alle Rechte vorbehalten. Die in dieser Broschüre enthaltenen Fotos und Diagramme werden nur zu Anschauungs- und Informationszwecken zur Verfügung gestellt.

MANITOU BF SA - Gesellschaft mit beschränkter Haftung mit Verwaltungsrat - Aktienkapital: 39 668 399 Euro - 857 802 508 RCS Nantes