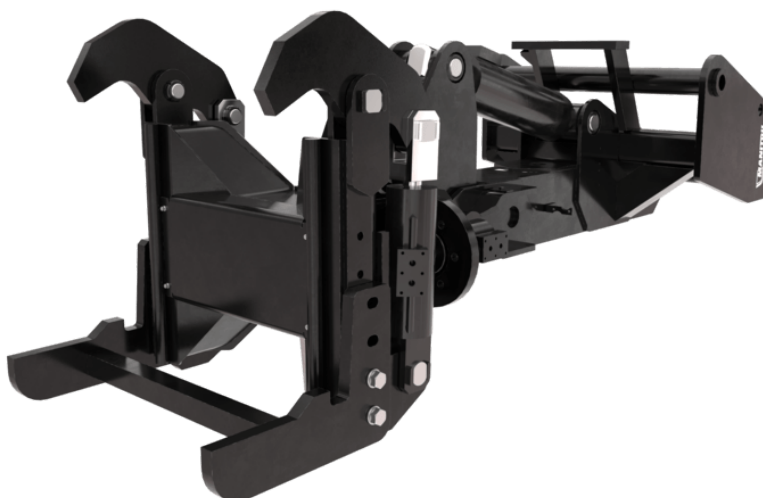


Fiche technique :

PINCE POSE-CINTRE



Caractéristiques techniques

- Capacité 4000 kg / 8820 lb.
- Mouvement du bras hydraulique à 45°.
- Rotation manuelle de la tête à 65°/65°.
- Large ouverture de la pince hydraulique : jusqu'à 480 mm / 19 in.
- MRT Vision / Vision +: aucun équipement machine requis.
- MRT Vision / Vision +: prise d'adaptation nécessaire à l'utilisation et modèle plus ancien sur les machines. Contactez le service des pièces rechange.







[L'image 3D en haut de cette page est la référence CLR 4000 - 52721819].

Bénéfices client

- Pince dédiée aux manipulations et placements de cintres.
- Cette pince est appréciée pour les mouvements hydrauliques du bras et pour la rotation manuelle de la tête qui permet de maximiser la précision.
- Sécurité : empêche la suspension des cintres sur les fourches ou les crochets.
- À contrôler depuis la cabine de la machine ou avec une télécommande.
- Note : placement des cintres avec une fixation verticale uniquement. Les cintres peuvent être saisis au sol en utilisant l'inclinaison de la machine.

Capacités		CLR 4000
Capacité (kg)		4000
Poids		
Poids (kg)		790
Poids et dimensions		
Longueur du bras (mm)		1517
Paramètres de travail		
Équipement machine requis		 
Rotation 1 (°)		45
Rotation 2 (°)		130
Ouverture minimale (mm)		16
Ouverture maximale (mm)		480

Compatibilité machine		CLR 4000
Numéro de référence E-RECO		52721819
MRT 1645 75		X
MRT 1645 115		X
MRT 1845 75		X
MRT 1845 115		X
MRT 2145 115		X
MRT 2260		X
MRT 2260 e		X
MRT 2545 115		X
MRT 2570		X
MRT 2660		X
MRT 2660 e		X
MRT 3060		X
MRT 3570		X
MRT 3570 ES		X
MRT-X 1645		X
MRT-X 1845		X
MRT-X 2145		X
MRT-X 2260		X
MRT-X 2545		X
MRT-X 2570		X
MRT-X 2660		X
MRT-X 3060		X
MRT-X 3570		X
MRT-X 3570 ES		X

TABLEAU DES SYMBOLES					
	Aucune prédisposition requise		Ligne hydraulique en tête de flèche		Retour hydraulique au réservoir
	Prédisposition électrique		Prédisposition nacelle		Prédisposition pinces à pneus, pinces à vérins



Siège Social

B.P. 249 - 430 rue de l'Aubinière
44150 Ancenis Cedex - France

Tel: +33 (0)2 40 09 10 11 - Fax: +33 (0)2 40 09 10 97

www.manitou.com



Cette publication présente le descriptif des versions et possibilités de configuration des produits Manitou qui peuvent différer en équipement. Les équipements présentés dans cette brochure peuvent être de série, en option, ou non disponibles suivant les versions. Manitou se réserve le droit, à tout moment et sans préavis, de modifier les spécifications décrites et représentées. Les spécifications portées n'engagent pas le constructeur. Pour plus de détails, contactez votre concessionnaire Manitou. Document non contractuel. Présentation des produits non contractuelle. Liste des spécifications non exhaustive. Les logos ainsi que l'identité visuelle de l'entreprise sont la propriété de Manitou et ne peuvent être utilisés sans autorisation. Tous droits réservés. Les photos et schémas contenus dans la présente brochure ne sont fournis qu'à des fins de consultation et à titre indicatif.

Manitou BF SA - Société anonyme à conseil d'administration - Capital social : 39 668 399 euros - 857 802 508 RCS Nantes