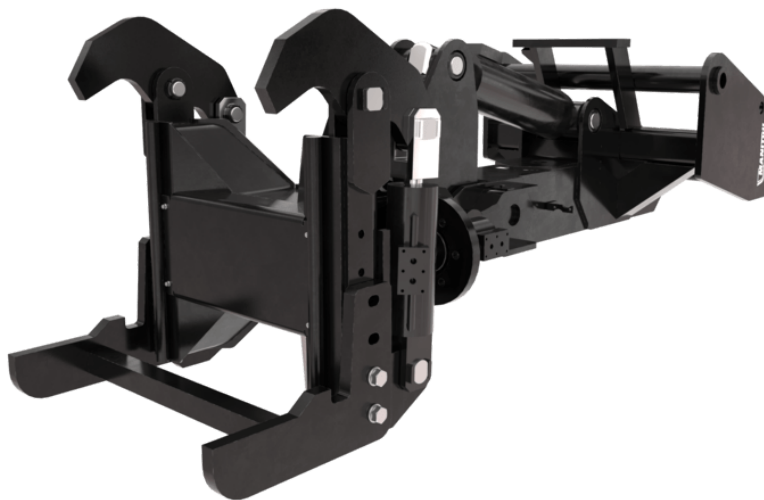


Scheda tecnica :

PINZA POSACENTINE




Specifiche tecniche

- Portata 4000 kg / 8820 lb
- Movimento del braccio idraulico a 45 °
- Rotazione manuale della testa di 65 ° / 65 °
- Ampia apertura della pinza idraulica: fino a 480 mm / 19 in.
- MRT Vision/ Vision+: non è necessaria alcuna attrezzatura per la macchina.
- MRT Vision/ Vision+: spina di adattamento necessaria per l'utilizzo e modello precedente sulle macchine. Contattare il reparto ricambi.







[La foto 3D in cima a questa pagina è la referenza CLR 4000 - 52721819].

Vantaggi per i clienti

- La pinza per tutte le movimentazioni e collocamenti
- efficiente; posizionamento accurato posacentine
- Sicurezza: impedisce di sospendere le nervature su forcelle o ganci
- Da controllare dalla cabina della macchina o con un telecomando
- Nota: posizionamento delle pinze con un attacco verticale. Le pinze possono essere afferrate per terra.

Capacità	CLR 4000
Capacità (kg)	4000
Weight	
Peso (kg)	790
Peso e dimensioni	
Lunghezza braccio (mm)	1517
Parametri di funzionamento	
Equipaggiamento macchina	
Rotazione 1 (°)	45
Rotazione 2 (°)	130
Apertura minima (mm)	16
Apertura massima (mm)	480

Compatibilità della macchina	CLR 4000
Codice E-RECO	52721819
MRT 1645 75	X
MRT 1645 115	X
MRT 1845 75	X
MRT 1845 115	X
MRT 2145 115	X
MRT 2260	X
MRT 2260 e	X
MRT 2545 115	X
MRT 2570	X
MRT 2660	X
MRT 2660 e	X
MRT 3060	X
MRT 3570	X
MRT 3570 ES	X
MRT-X 1645	X
MRT-X 1845	X
MRT-X 2145	X
MRT-X 2260	X
MRT-X 2545	X
MRT-X 2570	X
MRT-X 2660	X
MRT-X 3060	X
MRT-X 3570	X
MRT-X 3570 ES	X

TABELLA DEI SIMBOLI					
	Nessuna predisposizione richiesta		Linea idraulica		Ritomo idraulico al serbatoio
	Predisposizione elettrica		Predisposizione piattaforma		Predisposizione per la movimentazione dei pneumatici, dei cilindri



Sede centrale

MANITOU ITALIA Srl

Via Cristoforo Colombo 2, Loc. Cavazzona - 41013 CASTELFRANCO EMILIA (MO)

Tel: 059.95.98.11 - Fax 059.95.98.65

www.manitou.com



Questa pubblicazione presenta la descrizione delle versioni e delle possibilità di configurazione dei prodotti Manitou, che possono differire per attrezzature. Gli allestimenti presentati nel presente opuscolo possono essere di serie, optional o non disponibili, a seconda delle versioni. Manitou si riserva il diritto di modificare, in qualsiasi momento e senza alcun preavviso, le specifiche tecniche descritte e rappresentate. Le specifiche indicate non rappresentano alcun obbligo per il costruttore. Per maggiori dettagli, rivolgersi al proprio concessionario Manitou. Documento non contrattuale. Elenco delle specifiche non esaustivo. I loghi nonché l'identità visiva dell'azienda sono di proprietà di Manitou e non possono essere utilizzati senza autorizzazione. Tutti i diritti riservati. Le immagini e gli schemi contenuti nel presente opuscolo sono forniti esclusivamente a fini di consultazione e a titolo indicativo.

Manitou BF SA - Società anonima con consiglio di amministrazione. Capitale sociale: 39,668,399 euro - 857 802 508 RCS Nantes