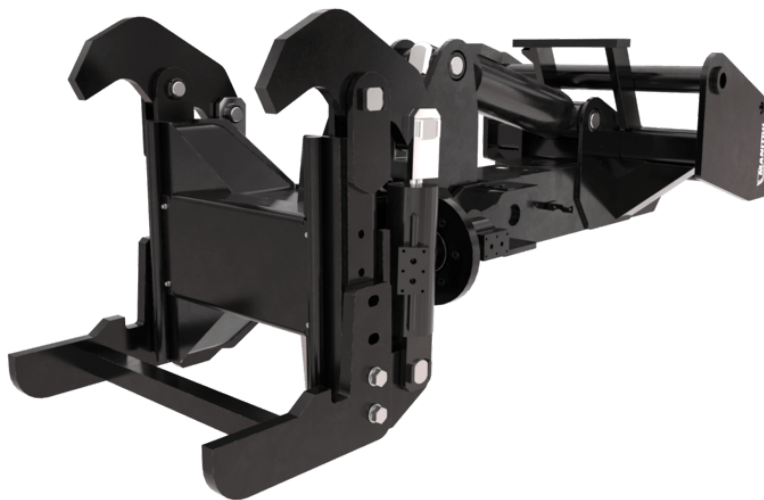


Scheda tecnica :

PINZA POSACENTINE




Specifiche tecniche

- Portata 4000 kg / 8820 lb
- Movimento del braccio idraulico a 45 °
- Rotazione manuale della testa di 65 ° / 65 °
- Ampia apertura della pinza idraulica: fino a 480 mm / 19 in.
- MRT Vision/ Vision+: non è necessaria alcuna attrezzatura per la macchina.
- MRT Vision/ Vision+: spina di adattamento necessaria per l'utilizzo e modello precedente sulle macchine. Contattare il reparto ricambi.







[La foto 3D in cima a questa pagina è la referenza CLR 4000 - 52721819].

Vantaggi per i clienti

- La pinza per tutte le movimentazioni e collocamenti
- efficiente; posizionamento accurato posacentine
- Sicurezza: impedisce di sospendere le nervature su forcelle o ganci
- Da controllare dalla cabina della macchina o con un telecomando
- Nota: posizionamento delle pinze con un attacco verticale. Le pinze possono essere afferrate per terra.

Capacità	CLR 4000
Capacità (kg)	4000
Weight	
Peso (kg)	790
Peso e dimensioni	
Lunghezza braccio (mm)	1517
Parametri di funzionamento	
Equipaggiamento macchina	
Rotazione 1 (°)	45
Rotazione 2 (°)	130
Apertura minima (mm)	16
Apertura massima (mm)	480

Compatibilità della macchina	CLR 4000
Codice E-RECO	52721819
MRT 1645 75	X
MRT 1645 115	X
MRT 1845 75	X
MRT 1845 115	X
MRT 2145 115	X
MRT 2260	X
MRT 2260 e	X
MRT 2545 115	X
MRT 2570	X
MRT 2660	X
MRT 2660 e	X
MRT 3060	X
MRT 3570	X
MRT 3570 ES	X
MRT-X 1645	X
MRT-X 1845	X
MRT-X 2145	X
MRT-X 2260	X
MRT-X 2545	X
MRT-X 2570	X
MRT-X 2660	X
MRT-X 3060	X
MRT-X 3570	X
MRT-X 3570 ES	X

TABELLA DEI SIMBOLI					
	Nessuna predisposizione richiesta		Linea idraulica		Ritorno idraulico al serbatoio
	Predisposizione elettrica		Predisposizione piattaforma		Predisposizione per la movimentazione dei pneumatici, dei cilindri



 **MANITOU**
HANDLING YOUR WORLD

Sede centrale
MANITOU ITALIA Srl
Via Cristoforo Colombo 2, Loc. Cavazzona - 41013 CASTELFRANCO EMILIA (MO)
Tel: 059.95.98.11 - Fax 059.95.98.65
www.manitou.com



Questa pubblicazione presenta la descrizione delle versioni e delle possibilità di configurazione dei prodotti Manitou, che possono differire per attrezzature. Gli allestimenti presentati nel presente opuscolo possono essere di serie, optional o non disponibili, a seconda delle versioni. Manitou si riserva il diritto di modificare, in qualsiasi momento e senza alcun preavviso, le specifiche tecniche descritte e rappresentate. Le specifiche indicate non rappresentano alcun obbligo per il costruttore. Per maggiori dettagli, rivolgersi al proprio concessionario Manitou. Documento non contrattuale. Elenco delle specifiche non esaustivo. I loghi nonché l'identità visiva dell'azienda sono di proprietà di Manitou e non possono essere utilizzati senza autorizzazione. Tutti i diritti riservati. Le immagini e gli schemi contenuti nel presente opuscolo sono forniti esclusivamente a fini di consultazione e a titolo indicativo.

Manitou BF SA - Società anonima con consiglio di amministrazione. Capitale sociale: 39,668,399 euro - 857 802 508 RCS Nantes