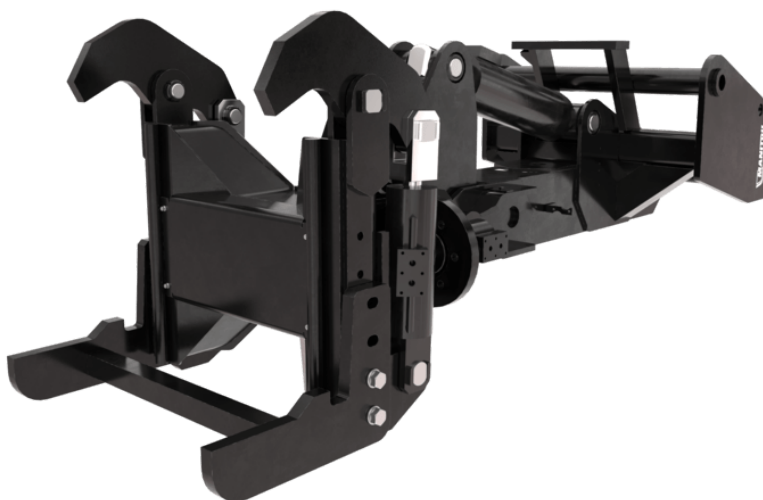


Karta danych technicznych :

# CHWYTAK DO DŁUGICH PRZEDMIOTÓW




## Korzyści dla klienta

- Idealny chwytak do transportu i układania długich przedmiotów.
- Sprawne i precyzyjne układanie długich przedmiotów.
- Bezpieczeństwo: eliminuje konieczność podwieszania długich przedmiotów na widłach lub hakach.
- Możliwość sterowania z kabiny za pomocą pilota.
- Uwaga: układanie długich przedmiotów tylko w pozycji pionowej urządzenia. Ładunek można podnosić z ziemi za pomocą funkcji przechyłu maszyny.







## Charakterystyka techniczna

- Udźwig 4000 kg.
- Obrót ramienia hydraulicznego o 45°.
- Obrót ręczny głowicy o 65°/65°.
- Szerokie rozwarście hydrauliczne chwytaka: do 480 mm.
- 
- MRT Vision/ Vision+: nie wymaga osprzętu maszyny.
- MRT Vision/ Vision+: do użycia wymagana jest wtyczka adaptacyjna i starszy model w maszynach. Skontaktuj się z działem części zamiennych.

[Zdjęcie 3D na górze tej strony to odniesienie CLR 4000 - 52721819].

|                          |   |
|--------------------------|---|
| <b>Pojemność</b>         | CLR 4000  |
| Pojemność (kg)           | 4000  |
| <b>Weight</b>            |   |
| Masa całkowita (kg)      | 790   |
| <b>Waga i wymiary</b>    |   |
| Długość ramienia (mm)    | 1517  |
| <b>Parametry robocze</b> |   |
| Wypożyczenie maszyny     |  |
| Obrót 1 (°)              | 45  |
| Obrót 2 (°)              | 130   |
| Otwarcie minimalne (mm)  | 203   |
| Otwarcie maksymalne (mm) | 480   |

|                                |          |
|--------------------------------|----------|
| <b>Kompatybilność maszyn</b>   | CLR 4000 |
| <b>Numer katalogowy E-RECO</b> | 52721819 |
| MRT 1645 75                    | X        |
| MRT 1645 115                   | X        |
| MRT 1845 75                    | X        |
| MRT 1845 115                   | X        |
| MRT 2145 115                   | X        |
| MRT 2260                       | X        |
| MRT 2260 e                     | X        |
| MRT 2545 115                   | X        |
| MRT 2570                       | X        |
| MRT 2660                       | X        |
| MRT 2660 e                     | X        |
| MRT 3060                       | X        |
| MRT 3570                       | X        |
| MRT 3570 ES                    | X        |
| MRT-X 1645                     | X        |
| MRT-X 1845                     | X        |
| MRT-X 2145                     | X        |
| MRT-X 2260                     | X        |
| MRT-X 2545                     | X        |
| MRT-X 2570                     | X        |
| MRT-X 2660                     | X        |
| MRT-X 3060                     | X        |
| MRT-X 3570                     | X        |
| MRT-X 3570 ES                  | X        |

| TABELA SYMBOLI  |                                 |   |                         |   |   |
|---|---------------------------------|---|-------------------------|---|---|
|  | Nie jest wymagana predyspozycja |  | Przewód hydrauliczny    |  | Powrót oleju hydraulicznego do zbiornika        |
|  | Predyspozycja elektryczna       |  | Predyspozycja platformy |  | Predyspozycja zacisków opon, zacisków cylindrów |



# **MANITOU** HANDLING YOUR WORLD

## Siedziba główna

B.P. 249 - 430 rue de l'Aubinière

44150 Ancenis Cedex - France

Tel: +33 (0)2 40 09 10 11 - Fax: +33 (0)2 40 09 10 97

[www.manitou.com](http://www.manitou.com)



Niniejsza publikacja opisuje wersje i możliwości konfiguracji produktów Manitou, które mogą różnić się wyposażeniem. Wyposażenie przedstawione w niniejszej broszurze może być standardowe, opcjonalne lub niedostępne w zależności od wersji. Manitou zastrzega sobie prawo do zmiany opisanych i przedstawionych specyfikacji w dowolnym momencie bez uprzedzenia. Przedstawione specyfikacje nie są wiążące dla producenta. Aby uzyskać więcej szczegółów, należy skontaktować się z dealerm Manitou. Dokument niebędący umową. Prezentacja i wizualizacje produktów nie są umowne. Loga i identyfikacja wizualna firmy są własnością Manitou i nie mogą być wykorzystywane bez zgody. Wszelkie prawa zastrzeżone. Zdjęcia i schematy zawarte w niniejszej broszurze służą wyłącznie celom poglądowym.  
Manitou BF SA - Spółka akcyjna z Radą Dyrektorów - Kapitał zakładowy: 39 668 399 euro - 857 802 508 RCS Nantes