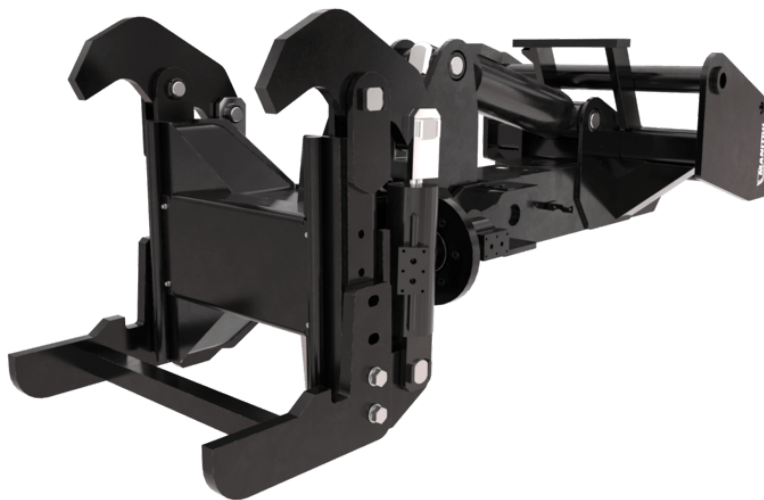


Ficha técnica :

PINÇA PARA TRELIÇAS




Características técnicas

- Capacidade 4000 kg / 8820 lb.
- Movimento do braço hidráulico de 45°.
- Rotação manual da cabeça de 65°/65°.
- Ampla abertura da braçadeira hidráulica: até 480 mm / 19 in.
- MRT Vision/ Vision+: não é necessário equipamento de máquina.
- MRT Vision/ Vision+: plugue de adaptação necessário para usar o modelo mais antigo nas máquinas. Entre em contato com o departamento de peças de reposição.







[A foto 3D no topo desta página é a referência CLR 4000 - 52721819].

Benefícios para o cliente

- A pinça para todos os manuseios de treliças & canais.
- Eficiente & preciso posicionamento das treliças.
- Segurança: evita que as treliças sejam suspensas em garfos ou ganchos.
- Pode ser controlado a partir da cabine da máquina ou com um controle remoto.
- Observação : colocação de treliças apenas com fixação vertical. As treliças podem ser fixadas no chão usando a titulação da máquina.

Capacities		CLR 4000
Capacidade (kg)		4000
Weight		
Peso (kg)		790
Weight and dimensions		
Comprimento do braço (mm)		1517
Working Parameters		
Equipamento da máquina		
Rotação 1 (°)		45
Rotação 2 (°)		130
Abertura mínima (mm)		16
Abertura máxima (mm)		480

Máquina de compatibilidades		CLR 4000
Número de referência E-RECO		52721819
MRT 1645 75		X
MRT 1645 115		X
MRT 1845 75		X
MRT 1845 115		X
MRT 2145 115		X
MRT 2260		X
MRT 2260 e		X
MRT 2545 115		X
MRT 2570		X
MRT 2660		X
MRT 2660 e		X
MRT 3060		X
MRT 3570		X
MRT 3570 ES		X
MRT-X 1645		X
MRT-X 1845		X
MRT-X 2145		X
MRT-X 2260		X
MRT-X 2545		X
MRT-X 2570		X
MRT-X 2660		X
MRT-X 3060		X
MRT-X 3570		X
MRT-X 3570 ES		X

TABELA DE SÍMBOLOS					
	Não é necessária predisposição		Linha hidráulica		Retorno hidráulico ao reservatório
	Predisposição eléctrica		Predisposição da plataforma		Predisposição manipulador de pneus, do manipulador de cilindros



Sede Central

B.P. 249 - 430 rue de l'Aubinière
44150 Ancenis Cedex - France

Tél. : 00 33 (0)2 40 09 10 11 - Fax : 00 33 (0)2 40 09 10 97

www.manitou.com



Esta publicação apresenta uma descrição das versões e possibilidades de configuração dos produtos Manitou que podem possuir equipamentos diferentes. Os equipamentos apresentados nesta brochura podem ser de série, opcionais ou não estarem disponíveis consoante as versões. A Manitou reserva-se o direito de modificar, em qualquer momento e sem pré-aviso, as especificações descritas e representadas. As especificações referidas não comprometem o fabricante. Para mais informações, contacte o seu concessionário Manitou. Documento não contratual. A apresentação e as imagens dos produtos não são contratuais. Os logótipos, assim como a identidade visual da empresa, são propriedade da Manitou e não podem ser utilizados sem autorização. Todos os direitos reservados. As fotografias e os esquemas contidos na presente brochura só são fornecidos para fins de consulta e a título indicativo.

Manitou BF SA - Sociedade anónima com conselho de administração - Capital social: 39 668 399 Euros - 857 802 508 RCS Nantes