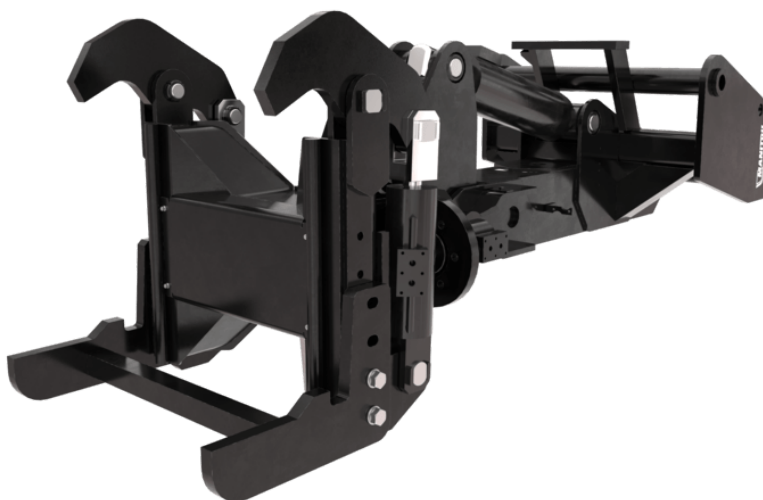


Ficha técnica :

PINCA PARA TRELIÇAS




Benefícios para o cliente

- Pinça para todas as manipulações e colocação de treliças.
- Colocação de treliças eficiente e precisa.
- Segurança: evite suspender treliças em garfos ou ganchos.
- Pode controlar-se desde a cabine da máquina ou com controlo remoto.
- Obs: posicionamento das treliças somente com acessório vertical. As treliças podem ser agarradas ao solo usando a basculação da máquina.







Características técnicas

- Capacidade 4000 kg.
- Movimento do braço hidráulico de 45°.
- Rotação manual da cabeça de 65°/65°.
- Ampla abertura da braçadeira hidráulica: até 480 mm.
- MRT Vision/ Vision+: não é necessário equipamento de máquina.
- MRT Vision/ Vision+: plugue de adaptação necessário para usar o modelo mais antigo nas máquinas. Entre em contato com o departamento de peças de reposição.

[A foto 3D no topo desta página é a referência CLR 4000 - 52721819].

Capacidade	CLR 4000
Capacidade (kg)	4000
Weight	
Peso (kg)	790
Peso e dimensões	
Comprimento do braço (mm)	1517
Parâmetros de trabalho	
Equipamento da máquina	
Rotação 1 (°)	45
Rotação 2 (°)	130
Abertura mínima (mm)	203
Abertura máxima (mm)	480

Máquina de compatibilidades	CLR 4000
Número de referência E-RECO	52721819
MRT 1645 75	X
MRT 1645 115	X
MRT 1845 75	X
MRT 1845 115	X
MRT 2145 115	X
MRT 2260	X
MRT 2260 e	X
MRT 2545 115	X
MRT 2570	X
MRT 2660	X
MRT 2660 e	X
MRT 3060	X
MRT 3570	X
MRT 3570 ES	X
MRT-X 1645	X
MRT-X 1845	X
MRT-X 2145	X
MRT-X 2260	X
MRT-X 2545	X
MRT-X 2570	X
MRT-X 2660	X
MRT-X 3060	X
MRT-X 3570	X
MRT-X 3570 ES	X

TABELA DE SÍMBOLOS					
	Não é necessária predisposição		Linha hidráulica		Retorno hidráulico ao reservatório
	Predisposição eléctrica		Predisposição da plataforma		Predisposição manipulador de pneus, do manipulador de cilindros



MANITOU HANDLING YOUR WORLD

Sede Central

B.P. 249 - 430 rue de l'Aubinière
44150 Ancenis Cedex - France

Tél. : 00 33 (0)2 40 09 10 11 - Fax : 00 33 (0)2 40 09 10 97

www.manitou.com



Esta publicação apresenta uma descrição das versões e possibilidades de configuração dos produtos Manitou que podem possuir equipamentos diferentes. Os equipamentos apresentados nesta brochura podem ser de série, opcionais ou não estarem disponíveis consoante as versões. A Manitou reserva-se o direito de modificar, em qualquer momento e sem pré-aviso, as especificações descritas e representadas. As especificações referidas não comprometem o fabricante. Para mais informações, contacte o seu concessionário Manitou. Documento não contratual. A apresentação e as imagens dos produtos não são contratuais. Os logótipos, assim como a identidade visual da empresa, são propriedade da Manitou e não podem ser utilizados sem autorização. Todos os direitos reservados. As fotografias e os esquemas contidos na presente brochura só são fornecidos para fins de consulta e a título indicativo.

Manitou BF SA - Sociedade anónima com conselho de administração - Capital social: 39 668 399 Euros - 857 802 508 RCS Nantes