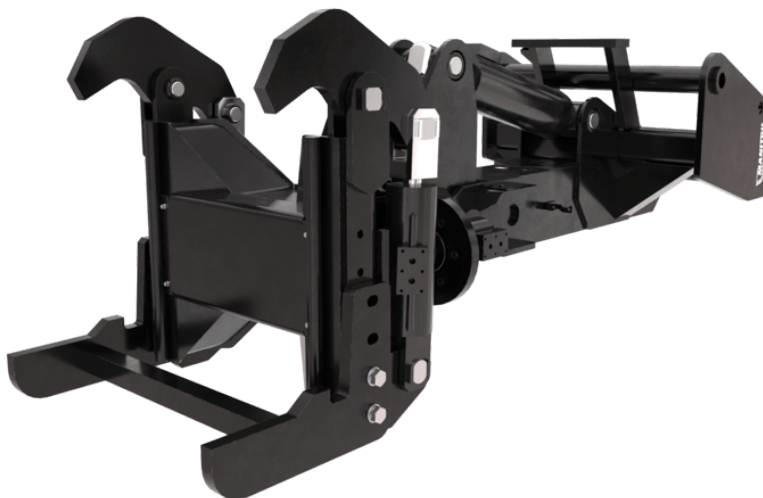


Технический паспорт ТЕХНИЧЕСКОЕ ОПИСАНИЕ :

ПЛАТФОРМА ДЛЯ ГОРНЫХ КРЕПЕЙ




Потребительские преимущества

- Захват для любых операций и размещений горных крепей.
- Эффективное и точное размещение крепи.
- Безопасность: исключает подвешивание крепи на вилах или крюках.
- Управляется из кабины машины или с пульта дистанционного управления.
- Примечание: размещение крепи только с вертикальным креплением. Крепь можно захватить с земли, используя наклон машины.







Технические характеристики

- Грузоподъемность 4000 кг.
- Гидравлическое движение рукояти на 45°.
- Ручной поворот оголовка на 65° в обе стороны.
- Широкое гидравлическое раскрытие захвата: до 480 мм.
- MRT Vision/Vision+: доп. оборудование на машине не требуется.
- MRT Vision/ Vision+: для использования более старой модели требуется адаптер. Обратитесь в отдел запасных частей.

[3D-фотография в верхней части этой страницы - ссылка CLR 4000 - 52721819].

Грузоподъемность		CLR 4000
Грузоподъемность (kg)		4000
Вес		
Общий вес (kg)		790
Вес и размеры		
Длина плеча (mm)		1517
Рабочие характеристики		
Оборудование машины		
Вращение 1 (°)		45
Вращение 2 (°)		130
Минимальное раскрытие (mm)		16
Максимальное раскрытие (mm)		480

Совместимость с машинами		CLR 4000
Артикул E-RECO		52721819
MRT 1645 75		X
MRT 1645 115		X
MRT 1845 75		X
MRT 1845 115		X
MRT 2145 115		X
MRT 2260		X
MRT 2260 e		X
MRT 2545 115		X
MRT 2570		X
MRT 2660		X
MRT 2660 e		X
MRT 3060		X
MRT 3570		X
MRT 3570 ES		X
MRT-X 1645		X
MRT-X 1845		X
MRT-X 2145		X
MRT-X 2260		X
MRT-X 2545		X
MRT-X 2570		X
MRT-X 2660		X
MRT-X 3060		X
MRT-X 3570		X
MRT-X 3570 ES		X

ТАБЛИЦА СИМВОЛОВ					
	Не требуется предрасположенность		Гидравлическая линия		Гидравлическое возвращение в бак
	Электрическая предрасположенность		Предрасположение платформы		Предрасположение манипулятора шин, манипулятора цилиндров



MANITOU HANDLING YOUR WORLD

Головной офис

В.Р. 249 - 430 rue de l'Aubinière

44150 Ancenis Cedex - France (Франция)

Телефон: 00 33 (0)2 40 09 10 11 - Факс: 00 33 (0)2 40 09 10 97

www.manitou.com



В данной брошюре описываются версии конфигурации и опции продуктов Manitou, которые могут отличаться в зависимости от оборудования. Описанное в данной брошюре оборудование может, в зависимости от версии, быть стандартным, опциональным или недоступным. Компания Manitou оставляет за собой право в любое время изменять приведенные и описанные характеристики без предварительного уведомления. Указанные технические характеристики не являются обязательными для производителя. Для получения дополнительной информации обратитесь к своему дилеру Manitou. Этот документ не имеет обязывающего, договорного характера. Описание продукции не имеет обязывающего, договорного характера. Список технических характеристик не является исчерпывающим. Логотипы и средства визуальной идентификации являются собственностью Manitou, их несанкционированное использование запрещено. Все права защищены. Фотографии и схемы в этой брошюре предоставлены только для ознакомления и в качестве справочной информации.

Manitou BF SA – Компания с ограниченной ответственностью и советом директоров – Акционерный капитал: 39 668 399 евро – Номер 857 802 508 в Реестре коммерсантов и предприятий Нанта