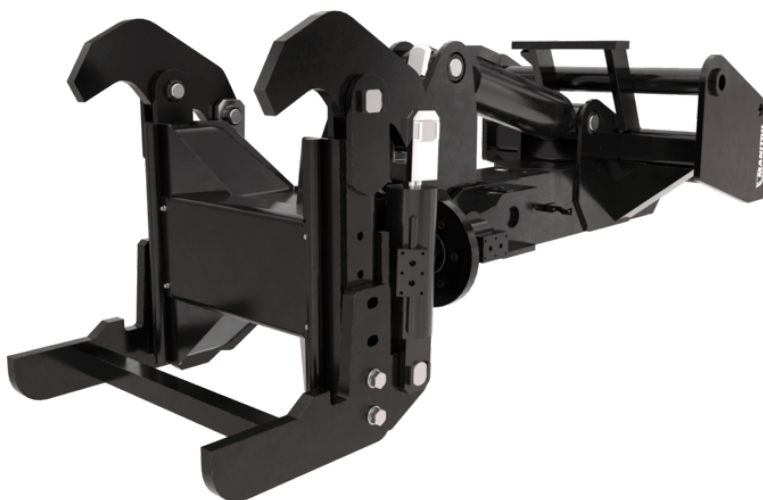


Karta danych technicznych :

CHWYTAK DO DŁUGICH PRZEDMIOTÓW




Korzyści dla klienta

- Idealny chwytak do transportu i układania długich przedmiotów.
- Sprawne i precyzyjne układanie długich przedmiotów.
- Bezpieczeństwo: eliminuje konieczność podwieszania długich przedmiotów na widłach lub hakach.
- Możliwość sterowania z kabiny za pomocą pilota.
- Uwaga: układanie długich przedmiotów tylko w pozycji pionowej urządzenia. Ładunek można podnosić z ziemi za pomocą funkcji przechyłu maszyny.







Charakterystyka techniczna

- Udźwig 4000 kg.
- Obrót ramienia hydraulicznego o 45°.
- Obrót ręczny głowicy o 65°/65°.
- Szerokie rozwarcie hydrauliczne chwytaka: do 480 mm.
-
- MRT Vision/ Vision+: nie wymaga osprzętu maszyny.
- MRT Vision/ Vision+: do użycia wymagana jest wtyczka adaptacyjna i starszy model w maszynach. Skontaktuj się z działem części zamiennych.

[Zdjęcie 3D na górze tej strony to odniesienie CLR 4000 - 52721819].

Pojemność	CLR 4000
Pojemność (kg)	4000
Weight	
Masa całkowita (kg)	790
Waga i wymiary	
Długość ramienia (mm)	1517
Parametry robocze	
Wyposażenie maszyny	
Obrót 1 (°)	45
Obrót 2 (°)	130
Otwarcie minimalne (mm)	203
Otwarcie maksymalne (mm)	480

Kompatybilność maszyn	CLR 4000
Numer katalogowy E-RECO	52721819
MRT 1645 75	X
MRT 1645 115	X
MRT 1845 75	X
MRT 1845 115	X
MRT 2145 115	X
MRT 2260	X
MRT 2260 e	X
MRT 2545 115	X
MRT 2570	X
MRT 2660	X
MRT 2660 e	X
MRT 3060	X
MRT 3570	X
MRT 3570 ES	X
MRT-X 1645	X
MRT-X 1845	X
MRT-X 2145	X
MRT-X 2260	X
MRT-X 2545	X
MRT-X 2570	X
MRT-X 2660	X
MRT-X 3060	X
MRT-X 3570	X
MRT-X 3570 ES	X

TABELA SYMBOLI					
	Nie jest wymagana predyspozycja		Przewód hydrauliczny		Powrót oleju hydraulicznego do zbiornika
	Predyspozycja elektryczna		Predyspozycja platformy		Predyspozycja zacisków opon, zacisków cylindrów



MANITOU HANDLING YOUR WORLD

Siedziba główna

B.P. 249 - 430 rue de l'Aubinière

44150 Ancenis Cedex - France

Tel: +33 (0)2 40 09 10 11 - Fax: +33 (0)2 40 09 10 97

www.manitou.com



Niniejsza publikacja opisuje wersje i możliwości konfiguracji produktów Manitou, które mogą różnić się wyposażeniem. Wyposażenie przedstawione w niniejszej broszurze może być standardowe, opcjonalne lub niedostępne w zależności od wersji. Manitou zastrzega sobie prawo do zmiany opisanych i przedstawionych specyfikacji w dowolnym momencie bez uprzedzenia. Przedstawione specyfikacje nie są wiążące dla producenta. Aby uzyskać więcej szczegółów, należy skontaktować się z dealerm Manitou. Dokument niebędący umową. Prezentacja i wizualizacje produktów nie są umowne. Loga i identyfikacja wizualna firmy są własnością Manitou i nie mogą być wykorzystywane bez zgody. Wszelkie prawa zastrzeżone. Zdjęcia i schematy zawarte w niniejszej broszurze służą wyłącznie celom poglądowym.
Manitou BF SA - Spółka akcyjna z Radą Dyrektorów - Kapitał zakładowy: 39 668 399 euro - 857 802 508 RCS Nantes