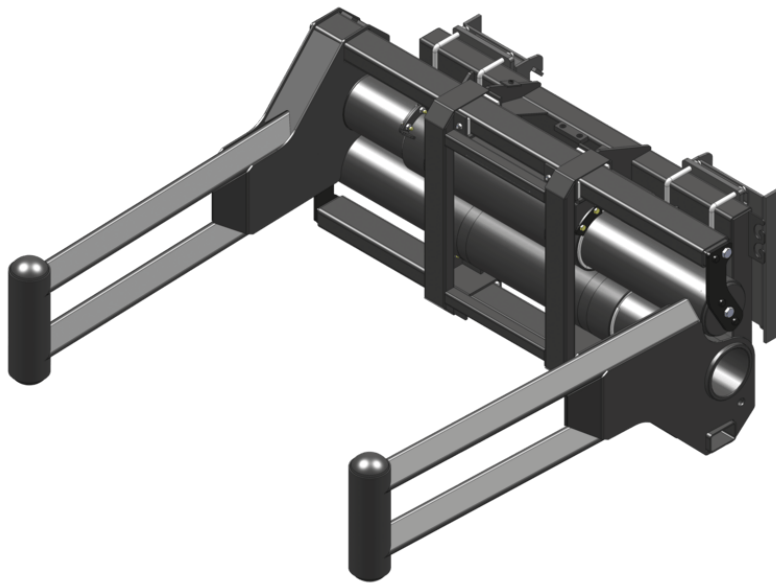


Technisches Datenblatt :

SQUARE WRAPPED BALE CLAMP (COMPACT MACHINES)



Technische Merkmale

- Starker Rahmen & Komponenten für intensive Anwendungen.
- Teleskopische Kinematik-leichte Bewegung & starke Klemmkapazität.
- Massiver Einsatz von Teflon®-Pad.
- Eingeschränkte Wartung.
- Standard-Druckbegrenzer.

Kundenvorteile

- <
- Rohrförmige Konstruktion - kein Risiko von Beschädigungen der Folie beim Bewegen gewickelter Ballen.
- Breite Klammeröffnung für die Handhabung von Groß- oder Mehrfachballen.
- <
- Konkurrenzloser Komponentenschutz.
- <
- Multi-Tasking: entwickelt für gewickelte Quaderballen, kann auch Standard-Quaderballen oder Rundballen handhaben.

Kapazität		CLBSW 2000 / 1000
Tragfähigkeit (kg)		1000
Gewicht		
Gewicht (kg)		477
Gewicht und Abmessungen		
Gesamthöhe (mm)	h17	679
Arm Länge (mm)		1811
Arbeitsparameter		
Maschinenausrüstung		
Öffnung Minimum (mm)		740
Öffnung Maximum (mm)		2090

Machines compatibility		CLBSW 2000 / 1000
All-Tach®		N51502694
4 point Carriage		N51502693
Euro Carriage		N51502692
AL650		X
MLA 6-65 H-Z		X
MLA-T 516-75 H		X
MLA-T 516-75 H		X
AL750 OLD		X
ALT750 OLD		X
ALT750 OLD		X

TABELLE DER SYMBOLE					
	Keine Vorbereitung erforderlich		Hydraulikleitung		Rückföhrleitung zum Hydrauliköltank
	Elektrischer Anschluss		Arbeitsböhnen-Vorbereitung		Vorbereitung für Reifenklammer, Zylinderklammer



Hauptsitz

B.P. 249 - 430 rue de l'Aubinière
44150 Ancenis Cedex - France

Tel: +33 (0)2 40 09 10 11 - Fax: +33 (0)2 40 09 10 97

www.manitou.com



In vorliegender Broschüre sind die Versionen und Konfigurationsoptionen für Manitou-Produkte beschrieben, die mit unterschiedlicher Ausrüstung ausgestattet werden können. Bei der in der Broschüre beschriebenen Ausrüstung kann es sich um Standard- oder Sonderausrüstung handeln oder um Ausrüstung, die für bestimmte Versionen nicht erhältlich ist. Manitou behält sich das Recht vor, jederzeit unangekündigte Änderungen an den gezeigten und beschriebenen Spezifikationen vorzunehmen. Der Hersteller haftet nicht für die angegebenen Spezifikationen. Für weitere Informationen wenden Sie sich bitte an Ihren Manitou-Händler. Dokument ohne Gewähr. Die Produktbeschreibungen können vom eigentlichen Produkt abweichen. Die Auflistung der Spezifikationen erhebt keinen Anspruch auf Vollständigkeit. Logos und visuelle Identität des Unternehmens sind Eigentum von Manitou und dürfen nicht ohne Genehmigung verwendet werden. Alle Rechte vorbehalten. Die in dieser Broschüre gezeigten Fotos und Abbildungen dienen lediglich Informationszwecken.
MANITOU BF SA - Aktiengesellschaft mit Vorstand - Aktienkapital: 39 668 399 Euro - 857 802 508 Handelsregister (RCS) Nantes