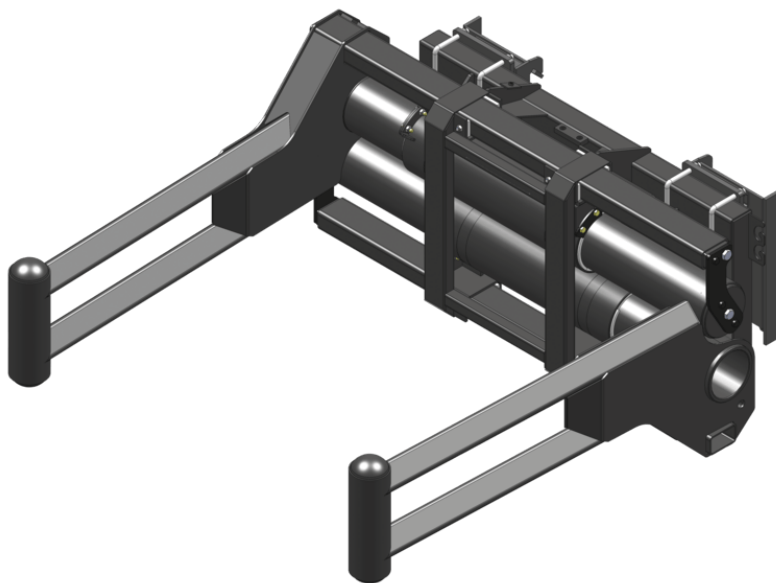


Ficha técnica :

# **PINZA PARA BALAS CUADRADAS ENVUELTAS (MAQUINAS COMPACTAS)**




## **Beneficios para el cliente**


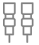




- Tubular structure- no risk of damaging the film when moving wrapped bales.
- Wide clamp opening for big or multiple bale handling.
- Superior component protection.
- Multi-task: designed for wrapped square bales, can also handle standard square bales or round bales.

## **Características técnicas**

- Strong frame & components for intensive applications.
- Telescopic cinematics-smooth movement & strong clamping capacity.
- Massive use of Teflon® pad.
- Limited maintenance.
- Standard pressure limiter.

| Capacidad               |     | CLBSW 2000 / 1000   |
|-------------------------|-----|---|
| Capacidad (kg)          |     | 1000  |
| Weight                  |     |   |
| Peso (kg)               |     | 477   |
| Peso y dimensión        |     |   |
| Altura total (mm)       | h17 | 679   |
| Largo de brazo (mm)     |     | 1811  |
| Parámetros de trabajo   |     |   |
| Equipamiento de máquina |     |  |
| Apertura mínima (mm)    |     | 740   |
| Apertura máxima (mm)    |     | 2090  |

| Compatibilidad de la máquina |  | CLBSW 2000 / 1000 |
|------------------------------|--|-------------------|
| All-Tach®                    |  | N51502694         |
| Eganche de 4 puntos          |  | N51502693         |
| Acoplador tipo Euro          |  | N51502692         |
| AL650                        |  | X                 |
| AL750                        |  | X                 |
| ALT750                       |  | X                 |
| MLA 6-65 H-Z                 |  | X                 |
| MLA-T 516-75 H               |  | X                 |
| ALT750 <b>OLD</b>            |  | X                 |
| ALT750 <b>OLD</b>            |  | X                 |

| TABLA DE SÍMBOLOS   |                               |   |                                 |   |  |
|---|-------------------------------|---|---------------------------------|---|--|
|  | No se requiere predisposición |  | Línea hidráulica                |  | Retorno al depósito de aceite hidráulico               |
|  | Predisposición eléctrica      |  | Predisposición de la plataforma |  | Predisposición manipulador de neumáticos, de cilindros |



**Oficina Central**

B.P. 249 - 430 rue de l'Aubinière

44150 Ancenis Cedex - Francia

Tel.: 00 33 (0)2 40 09 10 11 - Fax: 00 33 (0)2 40 09 10 97

[www.manitou.com](http://www.manitou.com)



Esta publicación describe las versiones y posibilidades de configuración de los productos Manitou que puedan diferir en equipamiento. Los equipamientos presentados en este folleto pueden ser de serie, opcionales o no estar disponibles en algunas versiones. Manitou se reserva el derecho, en cualquier momento y sin previo aviso, de modificar las especificaciones descritas y representadas. Las especificaciones aportadas no comprometen al fabricante. Para más información, póngase en contacto con su concesionario Manitou. Documento no contractual. Presentación de los productos no contractual. Lista de especificaciones no exhaustiva. Los logos y la identidad visual de la empresa son propiedad de Manitou y no pueden ser utilizados sin autorización. Todos los derechos reservados. Las fotos y los esquemas contenidos en este folleto se ofrecen para consulta y a título indicativo solamente.

Manitou BF SA - Sociedad anónima con Consejo de Administración - Capital social: 39 668 399 euros - 857 802 508 RCS Nantes