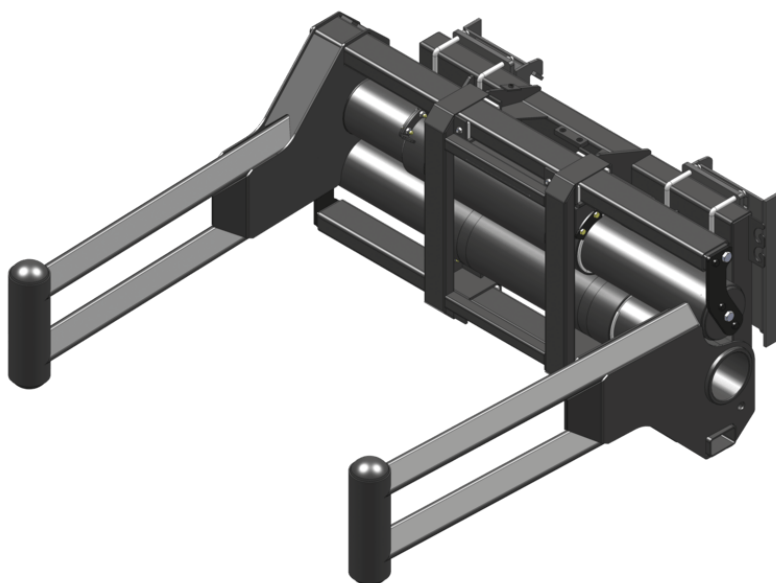


Fiche technique :

# **PINCE A BALLEES CARREES ENRUBANNEES (MACHINES COMPACTES)**




## **Bénéfices client**


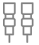




- Structure tubulaire, aucun risque d'endommager le film lors du déplacement des balles enveloppées.
- Large ouverture de la pince pour la manipulation de grosses ou multiples balles.
- Protection supérieure des composants.
- Multi-tâches : conçu pour les balles carrées enveloppées, peut également manipuler des balles carrées standard ou des balles rondes.

## **Caractéristiques techniques**

- Cadre et composants solides pour des applications intensives.
- Cinématique télescopique - mouvement fluide et forte capacité de serrage.
- Utilisation massive de Téflon®.
- Entretien limité.
- Limiteur de pression standard.

| Capacités              |     | CLBSW 2000 / 1000   |
|------------------------|-----|---|
| Capacité nominale (kg) |     | 1000  |
| Poids                  |     |   |
| Poids (kg)             |     | 477   |
| Poids et dimensions    |     |   |
| Hauteur hors tout (mm) | h17 | 679   |
| Longueur du bras (mm)  |     | 1811  |
| Paramètres de travail  |     |   |
| Équipement Machine     |     |  |
| Ouverture minimum (mm) |     | 740   |
| Ouverture maximum (mm) |     | 2090  |

| Compatibilité machine |  | CLBSW 2000 / 1000 |
|-----------------------|--|-------------------|
| All-Tach®             |  | N51502694         |
| Tablier 4 points      |  | N51502693         |
| Tablier Euro          |  | N51502692         |
| AL650                 |  | X                 |
| AL750                 |  | X                 |
| ALT750                |  | X                 |
| MLA 6-65 H-Z          |  | X                 |
| MLA-T 516-75 H        |  | X                 |
| ALT750 <b>OLD</b>     |  | X                 |
| ALT750 <b>OLD</b>     |  | X                 |

| TABLEAU DES SYMBOLES  |                               |   |                                     |   |  |
|---|-------------------------------|---|-------------------------------------|---|--|
|  | Aucune prédisposition requise |  | Ligne hydraulique en tête de flèche |  | Retour hydraulique au réservoir                |
|  | Prédisposition électrique     |  | Prédisposition nacelle              |  | Prédisposition pinces à pneus, pinces à vérins |



 **MANITOU**  
**HANDLING YOUR WORLD**

**Siège Social**

B.P. 249 - 430 rue de l'Aubinière

44150 Ancenis Cedex - France

Tel: +33 (0)2 40 09 10 11 - Fax: +33 (0)2 40 09 10 97

[www.manitou.com](http://www.manitou.com)



Cette publication présente le descriptif des versions et possibilités de configuration des produits Manitou qui peuvent différer en équipement. Les équipements présentés dans cette brochure peuvent être de série, en option, ou non disponibles suivant les versions. Manitou se réserve le droit, à tout moment et sans préavis, de modifier les spécifications décrites et représentées. Les spécifications portées n'engagent pas le constructeur. Pour plus de détails, contactez votre concessionnaire Manitou. Document non contractuel. Présentation des produits non contractuelle. Liste des spécifications non exhaustive. Les logos ainsi que l'identité visuelle de l'entreprise sont la propriété de Manitou et ne peuvent être utilisés sans autorisation. Tous droits réservés. Les photos et schémas contenus dans la présente brochure ne sont fournis qu'à des fins de consultation et à titre indicatif.

Manitou BF SA - Société anonyme à conseil d'administration - Capital social : 39 668 399 euros - 857 802 508 RCS Nantes