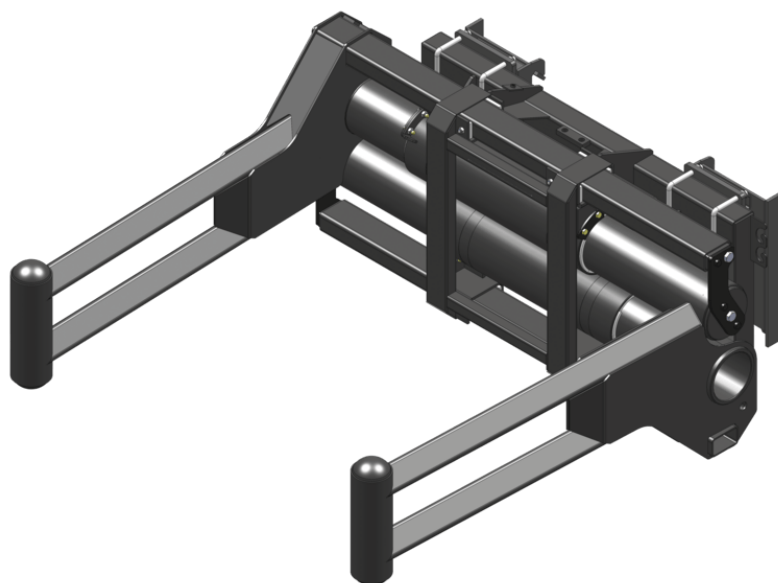


Scheda tecnica :

PINZA PER BALLE FASCIATE




Vantaggi per i clienti







- Struttura tubolare: nessun rischio di danneggiare il film quando si spostano le balle avvolte.
- Ampia apertura del morsetto per movimentazione di balle grandi o multiple.
- Protezione dei componenti superiore.
- Multi-task: progettato per balle quadrate avvolte, può anche gestire balle quadrate standard o rotonde.

Specifiche tecniche

- Telaio robusto; componenti per applicazioni intensive.
- Cinematica telescopica - movimento smooth; forte capacità di serraggio.
- Uso generale di cuscinetti in Teflon® - Manutenzione limitata.
- Limitatore di pressione standard.

Capacità		CLBSW 2000 / 1000
Capacità (kg)		1000
Weight		
Peso (kg)		477
Peso e dimensioni		
Altezza (mm)	h17	679
Lunghezza braccio (mm)		1811
Parametri di funzionamento		
Equipaggiamento macchina		
Apertura minima (mm)		740
Apertura massima (mm)		2090

Compatibilità della macchina		CLBSW 2000 / 1000
All-Tach®		N51502694
Attacco 4 punti		N51502693
Attacco Euro		N51502692
AL650		X
AL750		X
ALT750		X
MLA 6-65 H-Z		X
MLA-T 516-75 H		X
ALT750 OLD		X
ALT750 OLD		X

TABELLA DEI SIMBOLI					
	Nessuna predisposizione richiesta		Linea idraulica		Ritorno idraulico al serbatoio
	Predisposizione elettrica		Predisposizione piattaforma		Predisposizione per la movimentazione dei pneumatici, dei cilindri



 **MANITOU**
HANDLING YOUR WORLD

Sede centrale

MANITOU ITALIA Srl

Via Cristoforo Colombo 2, Loc. Cavazzona - 41013 CASTELFRANCO EMILIA (MO)

Tel: 059.95.98.11 - Fax 059.95.98.65

www.manitou.com



Questa pubblicazione presenta la descrizione delle versioni e delle possibilità di configurazione dei prodotti Manitou, che possono differire per attrezzature. Gli allestimenti presentati nel presente opuscolo possono essere di serie, optional o non disponibili, a seconda delle versioni. Manitou si riserva il diritto di modificare, in qualsiasi momento e senza alcun preavviso, le specifiche tecniche descritte e rappresentate. Le specifiche indicate non rappresentano alcun obbligo per il costruttore. Per maggiori dettagli, rivolgersi al proprio concessionario Manitou. Documento non contrattuale. Elenco delle specifiche non esaustivo. I loghi nonché l'identità visiva dell'azienda sono di proprietà di Manitou e non possono essere utilizzati senza autorizzazione. Tutti i diritti riservati. Le immagini e gli schemi contenuti nel presente opuscolo sono forniti esclusivamente a fini di consultazione e a titolo indicativo.

Manitou BF SA - Società anonima con consiglio di amministrazione. Capitale sociale: 39,668,399 euro - 857 802 508 RCS Nantes