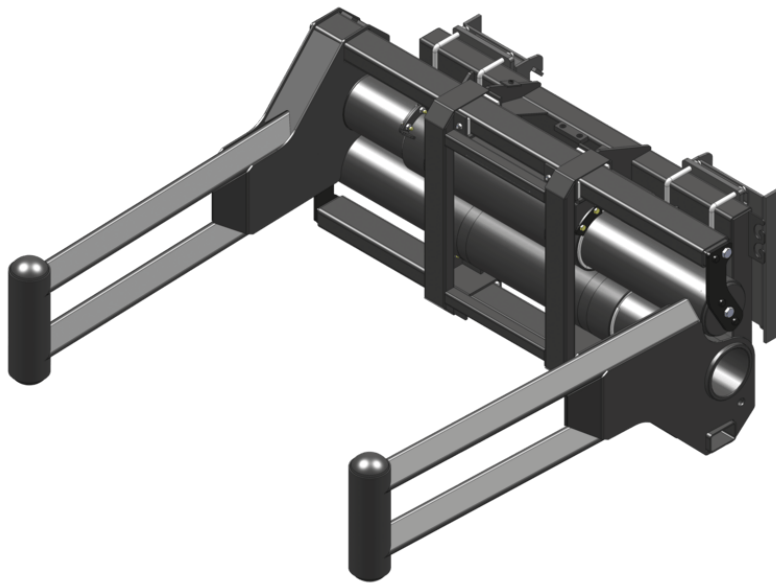


Technische fiche :

VIERKANTE BALENKLEM (COMPACTE MACHINES)



Technische kenmerken







- Robuuste kader en componenten voor intensieve toepassingen.
- Telescoop kinematic - zachte bewegingen en sterke knijpcapaciteit.
- Algemeen gebruik van téflon®.
- Beperkt onderhoud.
- Standaard drukkbe grenzer.

Voordelen voor de klant

- Buisvormige structuur - geen enkel risico op schade aan de folie bij de verplaatsing van gewikkelde balen.
- Grote opening van de klem om grote balen of verschillende gangbare balen te verhandelen.
- Hogere bescherming van de componenten.
- Multi inzetbaar: ontworpen voor rechthoekige gewikkelde balen, kan ook worden gebruikt voor standaard rechthoekige balen of ronde balen.

Hoedanigheid		CLBSW 2000 / 1000
Capaciteit (kg)		1000
Gewicht		
Gewicht (kg)		477
Gewicht en afmetingen		
Totale hoogte (mm)	h17	679
Lengte armen (mm)		1811
Operationele parameters		
Machine-apparatuur		
Opening minimum (mm)		740
Opening maximum (mm)		2090

Machine compatibiliteit		CLBSW 2000 / 1000
All-Tach®		N51502694
4 punts onderstel		N51502693
Euro Vervoer		N51502692
AL650		X
MLA 6-65 H-Z		X
MLA-T 516-75 H		X
MLA-T 516-75 H		X
AL750 OLD		X
ALT750 OLD		X
ALT750 OLD		X

TABEL VAN SYMBOLEN					
	Geen aanleg vereist		Hydraulische leiding		Hydraulische retour naar tank
	Elektrische voorbereiding		Voorpositionering platform		Voorpositionering bandenlichter, cilinderlichter



MANITOU **HANDLING YOUR WORLD**

Hoofdkantoor

B.P. 249 - 430 rue de l'Aubinière
44150 Ancenis Cedex - Frankrijk

Tel.: 00 33 (0)2 40 09 10 11 - Fax: 00 33 (0)2 40 09 10 97

www.manitou.com



Deze brochure beschrijft versies en configuratie-opties voor Manitou-producten die met verschillende apparatuur kunnen worden uitgerust. De uitrusting die in deze brochure wordt beschreven, kan standaard, optioneel of niet leverbaar zijn, afhankelijk van de uitvoering. Manitou behoudt zich het recht voor om de weergegeven en beschreven specificaties op elk moment en zonder kennisgeving vooraf te wijzigen. De fabrikant is niet aansprakelijk voor de gegeven specificaties. Neem voor meer informatie contact op met uw Manitou-dealer. Niet-contractueel document. De productbeschrijvingen kunnen afwijken van de werkelijke producten. De lijst met specificaties is niet allesomvattend. De logo's en visuele identiteit van het bedrijf zijn eigendom van Manitou en mogen niet zonder toestemming worden gebruikt. Alle rechten voorbehouden. De foto's en diagrammen in deze brochure zijn uitsluitend bedoeld voor raadpleging en informatie.

MANITOU BF SA - Naamloze vennootschap met raad van bestuur - Aandeelkapitaal: 39.668.399 euro - 857 802 508 RCS Nantes