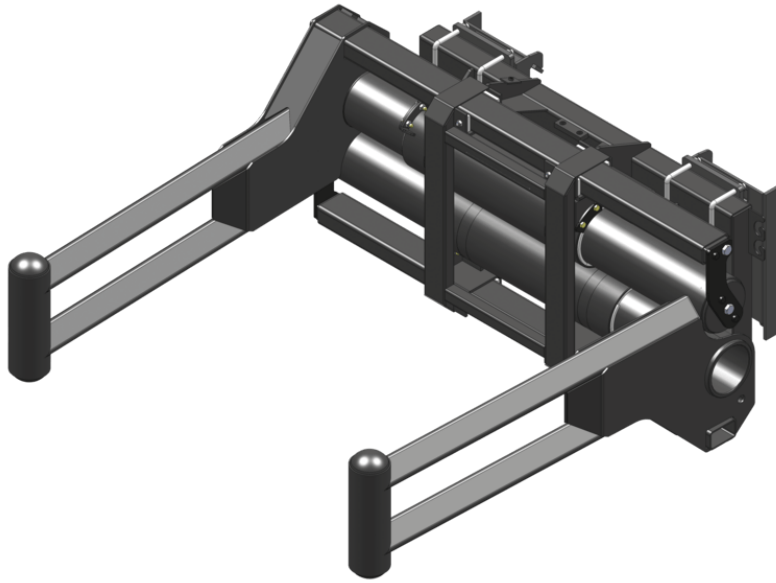


Technische fiche :

VIERKANTE BALENKLEM (COMPACTE MACHINES)




Voordelen voor de klant







- Buisvormige structuur - geen enkel risico op schade aan de folie bij de verplaatsing van gewikkelde balen.
- Grote opening van de klem om grote balen of verschillende gangbare balen te verhandelen.
- Hogere bescherming van de componenten.
- Multi inzetbaar: ontworpen voor rechthoekige gewikkelde balen, kan ook worden gebruikt voor standaard rechthoekige balen of ronde balen.

Technische kenmerken

- Robuuste kader en componenten voor intensieve toepassingen.
- Telescoop kinematiek - zachte bewegingen en sterke knijpcapaciteit.
- Algemeen gebruik van téflon®.
- Beperkt onderhoud.
- Standaard drukbegrenzer.

Hoedanigheid		CLBSW 2000 / 1000	
Capaciteit (kg)			1000
Gewicht			
Gewicht (kg)			477
Gewicht en afmetingen			
Totale hoogte (mm)	h17		679
Lengte armen (mm)			1811
Operationele parameters			
Machine-apparatuur			
Opening minimum (mm)			740
Opening maximum (mm)			2090

Machine compatibiliteit		CLBSW 2000 / 1000	
All-Tach®			N51502694
4 point Carriage			N51502693
Euro Carriage			N51502692
AL650			X
AL750			X
ALT750			X
MLA 6-65 H-Z			X
MLA-T 516-75 H			X
ALT750 OLD			X
ALT750 OLD			X

TABEL VAN SYMBOLEN					
	Geen aanleg vereist		Hydraulische leiding		Hydraulische retour naar tank
	Elektrische voorbereiding		Voorpositionering platform		Voorpositionering bandenlichter, cilinderlichter



MANITOU HANDLING YOUR WORLD

Hoofdkantoor

B.P. 249 - 430 rue de l'Aubinière

44150 Ancenis Cedex - Frankrijk

Tel.: 00 33 (0)2 40 09 10 11 - Fax: 00 33 (0)2 40 09 10 97

www.manitou.com



Deze brochure beschrijft versies en configuratie-opties voor Manitou-producten die met verschillende apparatuur kunnen worden uitgerust. De uitrusting die in deze brochure wordt beschreven, kan standaard, optioneel of niet leverbaar zijn, afhankelijk van de uitvoering. Manitou behoudt zich het recht voor om de weergegeven en beschreven specificaties op elk moment en zonder kennisgeving vooraf te wijzigen. De fabrikant is niet aansprakelijk voor de gegeven specificaties. Neem voor meer informatie contact op met uw Manitou-dealer. Niet-contractueel document. De productbeschrijvingen kunnen afwijken van de werkelijke producten. De lijst met specificaties is niet allesomvattend. De logo's en visuele identiteit van het bedrijf zijn eigendom van Manitou en mogen niet zonder toestemming worden gebruikt. Alle rechten voorbehouden. De foto's en diagrammen in deze brochure zijn uitsluitend bedoeld voor raadpleging en informatie.

MANITOU BF SA - Naamloze vennootschap met raad van bestuur - Aandeelkapitaal: 39.668.399 euro - 857 802 508 RCS Nantes