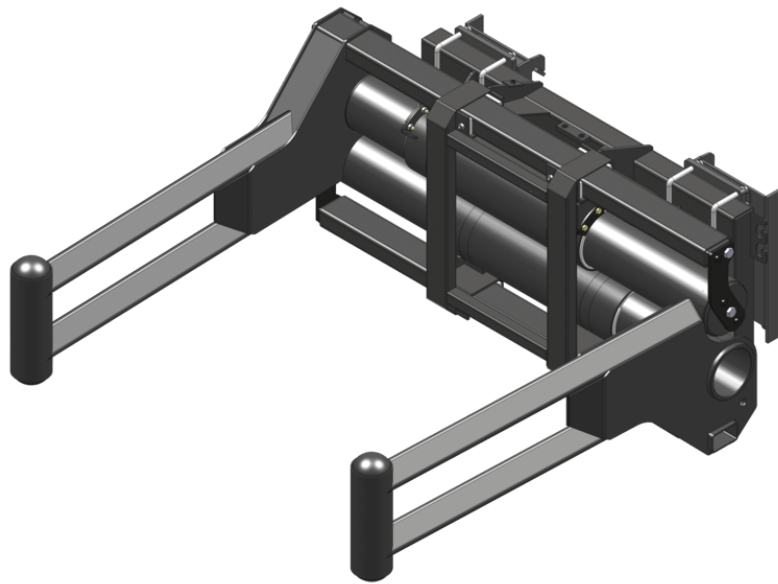


Ficha técnica :

# **PINÇA PARA FARDOS QUADRADOS EMBALADOS (MÁQUINAS COMPACTAS)**




## **Características técnicas**

- Estrutura e componentes robustos para aplicações intensivas.
- Cinemática telescópica - movimento suave e forte capacidade de sustentação.
- Uso maciço de almofada de Teflon®.
- Manutenção limitada.
- Limitador de pressão padrão.







## **Benefícios para o cliente**

- Estrutura tubular - não há risco de danificar o filme quando os fardos embalados são movidos.
- Grande abertura da garra para manuseio de fardos grandes ou múltiplos.
- Proteção superior de componentes.
- Multifuncional: concebido para fardos quadrados embalados, também pode manipular fardos quadrados standard ou redondos.

Capacidade		CLBSW 2000 / 1000
Capacidade (kg)		1000
Weight		
Peso (kg)		477
Peso e dimensões		
Altura total (mm)	h17	679
Comprimento do braço (mm)		1811
Parâmetros de trabalho		
Equipamento da máquina		
Abertura mínima (mm)		740
Abertura máxima (mm)		2090

Máquina de compatibilidades	CLBSW 2000 / 1000
All-Tach®	N51502694
Engate de 4 pontos	N51502693
Engate do tipo Euro	N51502692
AL650	X
MLA 6-65 H-Z	X
MLA-T 516-75 H	X
MLA-T 516-75 H	X
AL750 <span>OLD</span>	X
ALT750 <span>OLD</span>	X
ALT750 <span>OLD</span>	X

TABELA DE SÍMBOLOS

	Não é necessária predisposição		Linha hidráulica		Retorno hidráulico ao reservatório
	Predisposição eléctrica		Predisposição da plataforma		Predisposição manipulador de pneus, do manipulador de cilindros



**Sede Central**

B.P. 249 - 430 rue de l'Aubinière  
44150 Ancenis Cedex - France

Tél. : 00 33 (0)2 40 09 10 11 - Fax : 00 33 (0)2 40 09 10 97

[www.manitou.com](http://www.manitou.com)



Esta publicação apresenta uma descrição das versões e possibilidades de configuração dos produtos Manitou que podem possuir equipamentos diferentes. Os equipamentos apresentados nesta brochura podem ser de série, opcionais ou não estarem disponíveis consoante as versões. A Manitou reserva-se o direito de modificar, em qualquer momento e sem pré-aviso, as especificações descritas e representadas. As especificações referidas não comprometem o fabricante. Para mais informações, contacte o seu concessionário Manitou. Documento não contratual. A apresentação e as imagens dos produtos não são contratuais. Os logótipos, assim como a identidade visual da empresa, são propriedade da Manitou e não podem ser utilizados sem autorização. Todos os direitos reservados. As fotografias e os esquemas contidos na presente brochura só são fornecidos para fins de consulta e a título indicativo.

Manitou BF SA - Sociedade anónima com conselho de administração - Capital social: 39 668 399 Euros - 857 802 508 RCS Nantes