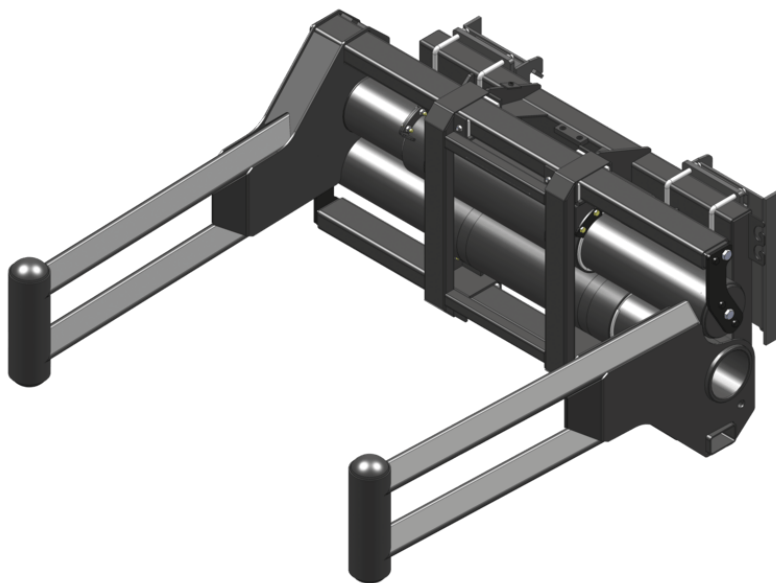


Технический паспорт ТЕХНИЧЕСКОЕ ОПИСАНИЕ :

ЗАХВАТ ДЛЯ КВАДРАТНЫХ УПАКОВАННЫХ ТЮКОВ (ОБОРУДОВАНИЕ ДЛЯ КОМПАКТНЫХ МАШИН)




Потребительские преимущества







- Трубчатая конструкция гарантирует отсутствие риска повреждения пленки при перемещении упакованных тюков.
- Широкий захват позволяет работать с большими или несколькими тюками.
- Превосходная защита компонентов.
- Многозадачность: разработан для квадратных упакованных тюков, также подходит для работы со стандартными квадратными и круглыми тюками.

Технические характеристики

- Надежная рама и компоненты для интенсивного применения.
- Телескопическая кинематика: плавные движения и прочное удерживание тюка.
- Тефлоновые накладки.
- Сокращение объема техобслуживания.
- Стандартный ограничитель давления.

| Грузоподъемность | | CLBSW 2000 / 1000 | |
|-------------------------------|-----|-------------------|---|
| Грузоподъемность (kg) | | | 1000 |
| Вес | | | |
| Общий вес (kg) | | | 477 |
| Вес и размеры | | | |
| Общая высота (mm) | h17 | | 679 |
| Длина плеча (mm) | | | 1811 |
| Рабочие характеристики | | | |
| Оборудование машины | | |  |
| Минимальное раскрытие (mm) | | | 740 |
| Максимальное раскрытие (mm) | | | 2090 |

| Совместимость с машинами | | CLBSW 2000 / 1000 | |
|---|--|-------------------|-----------|
| Каретка All-Tach® | | | N51502694 |
| 4-х точечное крепление навесного оборудования | | | N51502693 |
| Евро каретка | | | N51502692 |
| AL650 | | | X |
| AL750 | | | X |
| ALT750 | | | X |
| MLA 6-65 H-Z | | | X |
| MLA-T 516-75 H | | | X |
| ALT750 OLD | | | X |
| ALT750 OLD | | | X |

| ТАБЛИЦА СИМВОЛОВ | | | | | |
|---|-----------------------------------|---|----------------------------|---|---|
|  | Не требуется предрасположенность |  | Гидравлическая линия |  | Гидравлическое возвращение в бак |
|  | Электрическая предрасположенность |  | Предрасположение платформы |  | Предрасположение манипулятора шин, манипулятора цилиндров |



Головной офис

В.Р. 249 - 430 rue de l'Aubinière

44150 Ancenis Cedex - France (Франция)

Телефон: 00 33 (0)2 40 09 10 11 - Факс: 00 33 (0)2 40 09 10 97

www.manitou.com



В данной брошюре описываются версии конфигурации и опции продуктов Manitou, которые могут отличаться в зависимости от оборудования. Описанное в данной брошюре оборудование может, в зависимости от версии, быть стандартным, опциональным или недоступным. Компания Manitou оставляет за собой право в любое время изменять приведенные и описанные характеристики без предварительного уведомления. Указанные технические характеристики не являются обязательными для производителя. Для получения дополнительной информации обратитесь к своему дилеру Manitou. Этот документ не имеет обязывающего, договорного характера. Описание продукции не имеет обязывающего, договорного характера. Список технических характеристик не является исчерпывающим. Логотипы и средства визуальной идентификации являются собственностью Manitou, их несанкционированное использование запрещено. Все права защищены. Фотографии и схемы в этой брошюре предоставлены только для ознакомления и в качестве справочной информации.

Manitou BF SA – Компания с ограниченной ответственностью и советом директоров – Акционерный капитал: 39 668 399 евро – Номер 857 802 508 в Реестре коммерсантов и предприятий Нанта