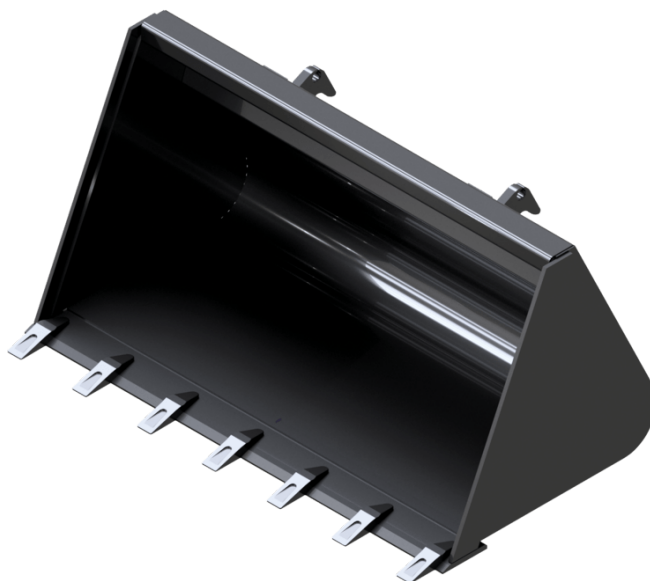


Технический паспорт ТЕХНИЧЕСКОЕ ОПИСАНИЕ :

# ЭКСКАВАТОРНЫЙ КОВШ С ЗУБЬЯМИ (ОБОРУДОВАНИЕ ДЛЯ КОМПАКТНЫХ МАШИН)

---



## Потребительские преимущества

- Предназначен для всех областей применения в строительстве.

## Технические характеристики

- Болтовые зубья HD для более эффективного копания.
- Стальная арматура 400 НВ под ковшом.

**MANITOU**  
GROUP ATTACHMENTS

Грузоподъемность		BS 920 / 150 Т	BS 920 / 250 Т	BS 980 / 270 Т	BS 1080 / 180 Т	BS 1080 / 300 Т	BS 1150 / 320 Т	BS 1200 / 340 Т	BS 1250 / 280 Т	BS 1300 / 370 Т	BS 1300 / 380 Т
Вместимость купола (l)		150	250	270	180	300	320	340	280	370	380
<b>Вес</b>											
Общий вес (kg)		50	119	125	55	132	142	142	134	151	174
<b>Вес и размеры</b>											
Общая высота (mm)	h17	427	626	626	427	626	626	626	470	626	675
Ширина (mm)		920	920	980	1080	1080	1150	1200	1250	1300	1300
Глубина (mm)	p5	700	907	907	700	907	898	907	841	907	822
<b>Рабочие характеристики</b>											
Оборудование машины		×	×	×	×	×	×	×	×	×	×
Зубья		5	5	5	6	6	6	6	6	6	6
Гибкий шланг		нет	нет	нет	нет	нет	нет	нет	нет	нет	нет

Совместимость с машинами	BS 920 / 150 Т	BS 920 / 250 Т	BS 980 / 270 Т	BS 1080 / 180 Т	BS 1080 / 300 Т	BS 1150 / 320 Т	BS 1200 / 340 Т	BS 1250 / 280 Т	BS 1300 / 370 Т	BS 1300 / 380 Т
Узкая каретка All-Tach®	-	N004052	N004053	-	N004054	N004055	N004056	-	N004057	-
Каретка All-Tach®	N726003	-	-	N726004	-	-	-	N736004	-	N004082
4-х точечное крепление навесного оборудования	-	N003052	N003053	-	N003054	N003055	N003056	-	N003057	N003082
Евро каретка	-	-	N51502106	-	N51502107	N51502108	N51502109	-	N51502110	N50512157
1050R	-	-	-	-	-	-	-	X	-	-
1050RT	-	-	-	-	-	-	-	X	-	-
1350RT	-	-	-	-	-	-	-	X	-	-
1640 E	X	-	-	X	-	-	-	-	-	-
AL230	-	-	X	-	X	X	X	-	X	-
AL320	-	-	X	-	X	X	X	-	X	-
AL330	-	-	X	-	X	X	X	-	X	-
AL420	-	-	-	-	X	X	X	-	X	-
AL430	-	-	-	-	X	X	X	-	X	-
MLA 2-25 H	-	-	X	-	X	X	X	-	X	-
MLA 3-25 H	-	-	X	-	X	X	X	-	X	-
MLA 3-25 H-C	-	-	X	-	X	X	X	-	X	-
MLA 4-50 H	-	-	-	-	X	X	X	-	X	-
MLA 4-50 H-C	-	-	-	-	X	X	X	-	X	-
R105	-	-	-	-	-	-	-	X	-	-
RT105	-	-	-	-	-	-	-	X	-	-
RT135	-	-	-	-	-	-	-	X	-	-
AL140 <b>OLD</b>	-	-	X	-	X	X	-	-	-	-
AL340 <b>OLD</b>	-	-	-	-	-	X	-	-	-	-
MLA 1-25 H <b>OLD</b>	-	X	X	-	X	X	X	-	-	-
MLA 3-35 H <b>OLD</b>	-	-	-	-	-	X	X	-	X	-
MLA 4-50 H <b>OLD</b>	-	-	-	-	X	X	X	-	X	X

Грузоподъемность		BS 1300 / 400 Т	BS 1380 / 320 Т	BS 1400 / 400 Т	BS 1400 / 410 Т	BS 1400 / 470 Т	BS 1480 / 340 Т	BS 1500 / 440 Т	BS 1500 / 510 Т	BS 1520 / 350 Т	BS 1550 / 360 Т
Вместимость купола (l)		400	320	400	410	470	340	440	510	350	360
<b>Вес</b>											
Общий вес (kg)		196	137	158	187	210	141	199	223	143	150
<b>Вес и размеры</b>											
Общая высота (mm)	h17	732	470	626	675	732	470	675	732	470	470
Ширина (mm)		1300	1380	1400	1400	1400	1480	1500	1500	1520	1550
Глубина (mm)	p5	907	841	907	822	907	841	822	907	841	841
<b>Рабочие характеристики</b>											
Оборудование машины		✗	✗	✗	✗	✗	✗	✗	✗	✗	✗
Зубья		6	7	7	7	7	7	7	7	7	7
Гибкий шланг		нет	нет	нет	нет	нет	нет	нет	нет	нет	нет







Совместимость с машинами	BS 1300 / 400 Т	BS 1380 / 320 Т	BS 1400 / 400 Т	BS 1400 / 410 Т	BS 1400 / 470 Т	BS 1480 / 340 Т	BS 1500 / 440 Т	BS 1500 / 510 Т	BS 1520 / 350 Т	BS 1550 / 360 Т
Узкая каретка All-Tach®	-	-	N004058	-	-	-	-	-	-	-
Каретка All-Tach®	N004085	N736005	-	N004083	N004086	N736062	N004084	N004091	N736006	N736066
4-х точечное крепление навесного оборудования	N003085	-	N003058	52799519	N003086	-	N003084	N003091	-	-
Евро каретка	N51502182	-	N51502111	N51502158	N51502183	-	N51502159	N51502184	-	-
1050R	-	X	-	-	-	X	-	-	-	-
1050RT	-	X	-	-	-	X	-	-	-	-
1350R NXT2	-	X	-	-	-	X	-	-	X	X
1350RT	-	X	-	-	-	X	-	-	X	X
1650RT	-	-	-	-	-	-	-	-	-	X
1950RT	-	-	-	-	-	-	-	-	-	X
1950RT	-	-	-	-	-	-	-	-	-	X
1950RT	-	-	-	-	-	-	-	-	-	X
1950RT	-	-	-	-	-	-	-	-	-	X
AL320	-	-	-	X	-	-	-	-	-	-
AL330	-	-	-	X	-	-	-	-	-	-
AL420	-	-	X	X	-	-	-	-	-	-
AL430	-	-	X	X	-	-	-	-	-	-
AL530	X	-	-	-	X	-	-	X	-	-
AL550	X	-	-	-	X	-	-	X	-	-
MLA 3-25 H	-	-	-	X	-	-	-	-	-	-
MLA 3-25 H-C	-	-	-	X	-	-	-	-	-	-
MLA 4-50 H	-	-	X	X	-	-	-	-	-	-
MLA 4-50 H-C	-	-	X	X	-	-	-	-	-	-
MLA 5-50 H	X	-	-	-	X	-	-	X	-	-
MLA 5-60 H-Z	X	-	-	-	X	-	-	X	-	-
R105	-	X	-	-	-	X	-	-	-	-
RT105	-	X	-	-	-	X	-	-	-	-
RT135	-	X	-	-	-	X	-	-	X	X
RT165	-	-	-	-	-	-	-	-	-	X
RT195 - NEW	-	-	-	-	-	-	-	-	-	X
RT195 - NEW	-	-	-	-	-	-	-	-	-	X
RT195 - NEW	-	-	-	-	-	-	-	-	-	X
AL440 <b>OLD</b>	-	-	-	X	-	-	-	-	-	-
MLA 3-35 H <b>OLD</b>	-	-	X	-	-	-	-	-	-	-
MLA 4-50 H <b>OLD</b>	-	-	X	X	-	-	X	-	-	-

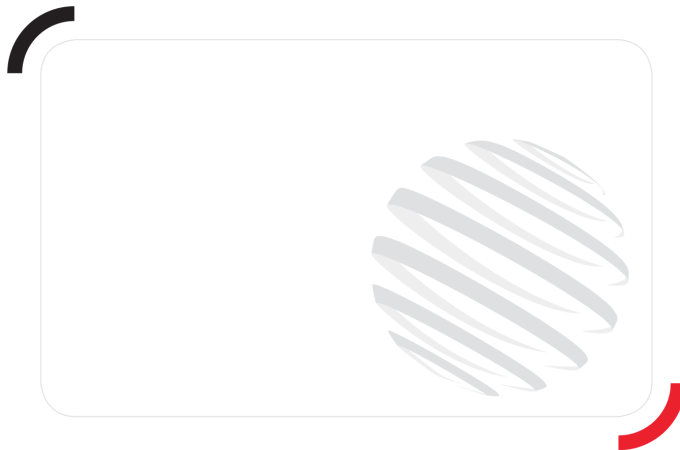
Грузоподъемность		BS 1650 / 730 Т	BS 1680 / 400 Т (a)	BS 1680 / 400 Т (b)	BS 1680 / 480 Т	BS 1680 / 670 Т	BS 1760 / 500 Т	BS 1760 / 580 Т	BS 1760 / 700 Т	BS 1800 / 800 Т	BS 1830 / 520 Т
Вместимость купола (l)		730	400	400	480	670	580	500	700	800	600
<b>Вес</b>											
Общий вес (kg)		273	148	148	-	295	190	190	305	294	220
<b>Вес и размеры</b>											
Общая высота (mm)	h17	730	450	450	502	600	501	502	600	730	501
Ширина (mm)		1650	1680	1680	1680	1680	1760	1760	1760	1800	1830
Глубина (mm)	p5	1124	843	843	924	1100	916	924	1100	1124	916
<b>Рабочие характеристики</b>											
Оборудование машины		✗	✗	✗	✗	✗	✗	✗	✗	✗	✗
Зубья		8	8	8	8	8	8	8	8	9	9
Гибкий шланг		нет	нет	нет	-	нет	нет	нет	нет	нет	нет

Совместимость с машинами	BS 1650 / 730 Т	BS 1680 / 400 Т (a)	BS 1680 / 400 Т (b)	BS 1680 / 480 Т	BS 1680 / 670 Т	BS 1760 / 500 Т	BS 1760 / 580 Т	BS 1760 / 700 Т	BS 1800 / 800 Т	BS 1830 / 520 Т
Узкая каретка All-Tach®	-	-	-	-	-	-	-	-	-	-
Каретка All-Tach®	N51502541	N747005	N51502459	N51502458	N51502025	N51502460	N748002	N51502026	N51502540	N51502462
4-х точечное крепление навесного оборудования	N51502612	-	-	-	-	-	-	-	N51502615	-
Евро каретка	N51502571	-	-	-	-	-	-	-	N51502574	-
1350RT	-	X	-	-	-	-	-	-	-	-
1650R	-	X	-	-	-	-	X	-	-	-
1650RT	-	X	-	-	-	-	X	-	-	-
1950RT	-	X	-	-	-	-	X	-	-	-
1950RT	-	X	-	-	-	-	X	-	-	-
1950RT	-	X	-	-	-	-	X	-	-	-
1950RT	-	X	-	-	-	-	X	-	-	-
2100V	-	X	-	X	-	X	-	-	-	-
2100VT	-	-	-	-	X	-	-	-	-	-
2300V	-	-	-	-	-	X	X	-	-	X
2300VT	-	X	-	-	X	-	X	-	-	-
2300VT	-	X	-	-	X	-	-	-	-	-
2750V	-	-	-	-	-	-	X	-	-	-
AL650	X	-	-	-	-	-	-	-	X	-
AL750	X	-	-	-	-	-	-	-	X	-
ALT750	X	-	-	-	-	-	-	-	X	-
MLA 6-65 H-Z	X	-	-	-	-	-	-	-	X	-
MLA-T 516-75 H	X	-	-	-	-	-	-	-	X	-
R165	-	X	-	-	-	-	X	-	-	-
RT135	-	X	-	-	-	-	-	-	-	-
RT165	-	X	-	-	-	-	X	-	-	-
RT195 - NEW	-	X	-	-	-	-	X	-	-	-
RT195 - NEW	-	X	-	-	-	-	X	-	-	-
RT195 - NEW	-	X	-	-	-	-	X	-	-	-
V210	-	X	-	X	-	X	-	-	-	-
V230	-	-	-	-	-	X	X	-	-	X
V275	-	-	-	-	-	-	X	-	-	-
VT210	-	-	-	-	X	-	-	-	-	-
VT230	-	X	-	-	X	-	-	-	-	-
VT230	-	X	-	-	X	-	X	-	-	-
1850RT <b>OLD</b>	-	-	-	-	X	-	-	X	-	-
1900R <b>OLD</b>	-	-	X	X	-	X	-	-	-	-
2200R <b>OLD</b>	-	-	-	-	-	X	-	-	-	X
2600R <b>OLD</b>	-	-	-	-	-	-	-	-	-	X
2700V NXT2 <b>OLD</b>	-	-	-	-	-	-	X	-	-	-
ALT750 <b>OLD</b>	X	-	-	-	-	-	-	-	X	-
ALT750 <b>OLD</b>	X	-	-	-	-	-	-	-	X	-
R220 <b>OLD</b>	-	-	-	-	-	X	-	-	-	X
R260 <b>OLD</b>	-	-	-	-	-	-	-	-	-	X
RT185 <b>OLD</b>	-	-	-	-	X	-	-	X	-	-
V270 <b>OLD</b>	-	-	-	-	-	-	X	-	-	-

Грузоподъемность		BS 1830 / 600 Т	BS 1850 / 740 Т	BS 1880 / 750 Т	BS 1950 / 860 Т	BS 2140 / 870 Т (a)	BS 2140 / 870 Т (b)	BS 2150 / 950 Т
Вместимость купола (l)		520	740	750	870	870	870	960
<b>Вес</b>								
Общий вес (kg)		206	315	315	309	320	230	344
<b>Вес и размеры</b>								
Общая высота (mm)	h17	502	600	600	730	600	600	730
Ширина (mm)		1830	1850	1880	1950	2140	2140	2150
Глубина (mm)	p5	924	1100	1100	1124	1100	1100	1124
<b>Рабочие характеристики</b>								
Оборудование машины		✗	✗	✗	✗	✗	✗	✗
Зубья		9	9	9	9	11	11	11
Гибкий шланг		нет	нет	нет	нет	нет	нет	нет

Совместимость с машинами	BS 1830 / 600 Т	BS 1850 / 740 Т	BS 1880 / 750 Т	BS 1950 / 860 Т	BS 2140 / 870 Т (a)	BS 2140 / 870 Т (b)	BS 2150 / 950 Т
Узкая каретка All-Tach®	-	-	-	-	-	-	-
Каретка All-Tach®	N757074	N51502027	N51502072	N51502539	N700245	N51502028	N51502538
4-х точечное крепление навесного оборудования	-	-	-	N51502619	-	-	N51502621
Евро каретка	-	-	-	N51502578	-	-	N51502580
2300VT	-	X	-	-	-	-	-
2750V	X	-	X	-	-	-	-
2750VT	-	X	-	-	-	X	-
2750VT	-	X	-	-	-	-	-
3300V NXT2	-	-	X	-	X	-	-
AL650	-	-	-	X	-	-	-
AL750	-	-	-	X	-	-	X
ALT750	-	-	-	X	-	-	X
MLA 6-65 H-Z	-	-	-	X	-	-	-
MLA-T 516-75 H	-	-	-	X	-	-	X
V275	X	-	X	-	-	-	-
V330 GEN:2	-	-	X	-	X	-	-
V330 GEN:2	-	-	X	-	X	-	-
VT230	-	X	-	-	-	-	-
VT275	-	X	-	-	-	X	-
VT275	-	X	-	-	-	-	-
1850RT <b>OLD</b>	-	X	-	-	-	-	-
2150RT <b>OLD</b>	-	X	-	-	-	X	-
2600R <b>OLD</b>	-	-	X	-	-	-	-
2700V NXT2 <b>OLD</b>	X	-	-	-	-	-	-
4200V <b>OLD</b>	-	-	-	-	X	-	-
ALT750 <b>OLD</b>	-	-	-	X	-	-	X
ALT750 <b>OLD</b>	-	-	-	X	-	-	X
R260 <b>OLD</b>	-	-	X	-	-	-	-
RT185 <b>OLD</b>	-	X	-	-	-	-	-
RT215 <b>OLD</b>	-	X	-	-	-	X	-
V270 <b>OLD</b>	X	-	-	-	-	-	-

ТАБЛИЦА СИМВОЛОВ					
	Не требуется predisposition		Гидравлическая линия		Гидравлическое возвращение в бак
	Электрическая predisposition		Предрасположение платформы		Предрасположение манипулятора шин, манипулятора цилиндров



**Головной офис**

В.Р. 249 - 430 rue de l'Aubinière

44150 Ancenis Cedex - France (Франция)

Телефон: 00 33 (0)2 40 09 10 11 - Факс: 00 33 (0)2 40 09 10 97

[www.manitou.com](http://www.manitou.com)



В данной брошюре описываются версии конфигурации и опции продуктов Manitou, которые могут отличаться в зависимости от оборудования. Описанное в данной брошюре оборудование может, в зависимости от версии, быть стандартным, опциональным или недоступным. Компания Manitou оставляет за собой право в любое время изменять приведенные и описанные характеристики без предварительного уведомления. Указанные технические характеристики не являются обязательными для производителя. Для получения дополнительной информации обратитесь к своему дилеру Manitou. Этот документ не имеет обязывающего, договорного характера. Описание продукции не имеет обязывающего, договорного характера. Список технических характеристик не является исчерпывающим. Логотипы и средства визуальной идентификации являются собственностью Manitou, их несанкционированное использование запрещено. Все права защищены. Фотографии и схемы в этой брошюре предоставлены только для ознакомления и в качестве справочной информации.

Manitou BF SA – Компания с ограниченной ответственностью и советом директоров – Акционерный капитал: 39 668 399 евро – Номер 857 802 508 в Реестре коммерсантов и предприятий Нанта