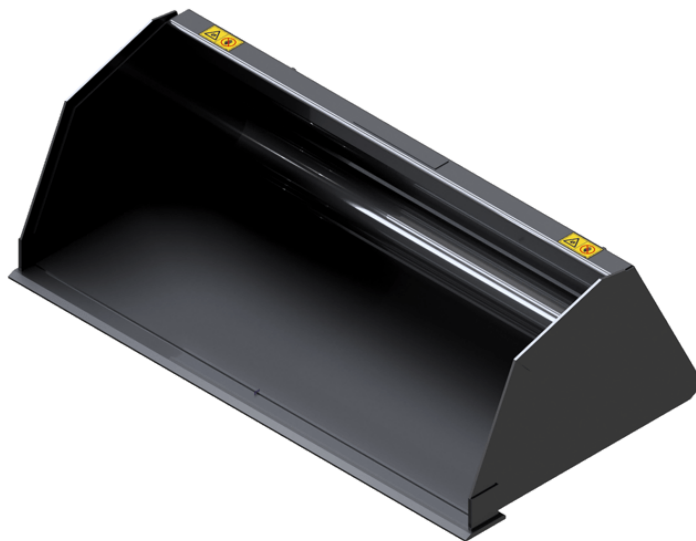


Fiche technique :

GODET UNIVERSEL (MACHINES COMPACTES)



Caractéristiques techniques

- Capacité accrue pour les matériaux de densité moyenne (<math><1,5 \text{ t/m}^3 / 94 \text{ lb/ft}^3</math>).
- Construction robuste pour les applications de chargement intensif.
- Plaque d'usure et plaques latérales de 400 HB.

Bénéfices client

- Godet polyvalent, particulièrement intéressant pour les opérations de location.

Capacités		BU 920 / 210	BU 1080 / 250	BU 1380 / 380	BU 1520 / 430	BU 1680 / 590	BU 1680 / 790	BU 1760 / 690	BU 1760 / 740	BU 1760 / 830	BU 1830 / 720
Capacité (kg)		315	375	570	645	885	1185	1035	1110	1245	1080
Capacité en dôme (l)		210	250	380	430	590	790	690	740	830	720
Poids											
Poids (kg)		58	60	146	-	250	-	255	210	-	260
Poids et dimensions											
Hauteur hors tout (mm)	h17	463	463	524	524	572	732	645	670	732	645
Largeur (mm)		920	1080	1380	1520	1680	1680	1760	1760	1760	1830
Profondeur (mm)	p5	889	889	889	889	948	1055	952	960	1055	952
Paramètres de travail											
Équipement machine requis		×	×	×	×	×	×	×	×	×	×

Compatibilité machine	BU 920 / 210	BU 1080 / 250	BU 1380 / 380	BU 1520 / 430	BU 1680 / 590	BU 1680 / 790	BU 1760 / 690	BU 1760 / 740	BU 1760 / 830	BU 1830 / 720
All-Tach®	N726006	N726007	N736011	N736012	N747008	N51502033	N757009	N51502466	N51502034	N757010
850R	X	X	-	-	-	-	-	-	-	-
1050R	-	-	X	-	-	-	-	-	-	-
1050RT	-	-	X	-	-	-	-	-	-	-
1350R NXT2	-	-	X	X	X	-	-	-	-	-
1350RT	-	-	X	X	X	-	-	-	-	-
1650R	-	-	-	-	X	-	X	-	-	-
1650RT	-	-	-	-	X	-	X	-	-	-
1950RT	-	-	-	-	X	-	X	-	-	-
1950RT	-	-	-	-	X	-	X	-	-	-
1950RT	-	-	-	-	X	-	X	-	-	-
1950RT	-	-	-	-	X	-	X	-	-	-
2100V	-	-	-	-	X	-	-	-	-	-
2100VT	-	-	-	-	-	-	-	-	X	-
2300V	-	-	-	-	-	-	X	X	-	-
2750V	-	-	-	-	-	-	X	X	-	-
R105	-	-	X	-	-	-	-	-	-	-
R165	-	-	-	-	X	-	X	-	-	-
RT105	-	-	X	-	-	-	-	-	-	-
RT135	-	-	X	X	X	-	-	-	-	-
RT165	-	-	-	-	X	-	X	-	-	-
RT195 - NEW	-	-	-	-	X	-	X	-	-	-
RT195 - NEW	-	-	-	-	X	-	X	-	-	-
RT195 - NEW	-	-	-	-	X	-	X	-	-	-
V210	-	-	-	-	X	-	-	-	-	-
V230	-	-	-	-	-	-	X	X	-	-
V275	-	-	-	-	-	-	X	X	-	-
VT210	-	-	-	-	-	-	-	-	X	-
1640E OLD	X	X	-	-	-	-	-	-	-	-
1850RT OLD	-	-	-	-	-	X	-	-	X	-
1900R OLD	-	-	-	-	X	-	-	X	-	-
2200R OLD	-	-	-	-	-	-	-	X	-	-
2700V NXT2 OLD	-	-	-	-	-	-	X	-	-	X
R220 OLD	-	-	-	-	-	-	-	X	-	-
RT185 OLD	-	-	-	-	-	X	-	-	X	-
V270 OLD	-	-	-	-	-	-	X	-	-	X

Capacités		BU 1830 / 780	BU 1850 / 900	BU 1880 / 900	BU 2080 / 1010	BU 2140 / 1050 (a)	BU 2140 / 1050 (b)
Capacité (kg)		1170	1350	1350	1515	1575	1575
Capacité en dôme (l)		780	900	900	1010	1050	1050
Poids							
Poids (kg)		225	-	360	370	378	378
Poids et dimensions							
Hauteur hors tout (mm)	h17	670	732	732	732	732	732
Largeur (mm)		1830	1850	1880	2080	2140	2140
Profondeur (mm)	p5	960	1055	1055	1055	1055	1055
Paramètres de travail							
Équipement machine requis		×	×	×	×	×	×

Compatibilité machine	BU 1830 / 780	BU 1850 / 900	BU 1880 / 900	BU 2080 / 1010	BU 2140 / 1050 (a)	BU 2140 / 1050 (b)
All-Tach®	N51502467	N51502035	N51502074	N51502075	N700247	N51502036
2100VT	-	X	-	X	-	-
2300VT	-	X	-	-	-	-
2750V	-	-	X	X	-	-
2750VT	-	X	-	-	-	X
2750VT	-	X	-	-	-	-
3300V NXT2	-	-	X	X	X	-
V275	-	-	X	X	-	-
V330 GEN:2	-	-	X	X	X	-
V330 GEN:2	-	-	X	X	X	-
VT210	-	X	-	X	-	-
VT230	-	X	-	-	-	-
VT275	-	X	-	-	-	X
VT275	-	X	-	-	-	-
1850RT <small>OLD</small>	-	X	-	-	-	-
2150RT <small>OLD</small>	-	X	-	-	-	X
2200R <small>OLD</small>	X	-	-	-	-	-
2600R <small>OLD</small>	X	-	X	-	-	-
4200V <small>OLD</small>	-	-	-	X	X	-
R220 <small>OLD</small>	X	-	-	-	-	-
R260 <small>OLD</small>	X	-	X	-	-	-
RT185 <small>OLD</small>	-	X	-	-	-	-
RT215 <small>OLD</small>	-	X	-	-	-	X

TABLEAU DES SYMBOLES					
	Aucune prédisposition requise		Ligne hydraulique en tête de flèche		Retour hydraulique au réservoir
	Prédisposition électrique		Prédisposition nacelle		Prédisposition pinces à pneus, pinces à vérins



 **MANITOU**
HANDLING YOUR WORLD

Siège Social

B.P. 249 - 430 rue de l'Aubinière
44150 Ancenis Cedex - France

Tel: +33 (0)2 40 09 10 11 - Fax: +33 (0)2 40 09 10 97

www.manitou.com



Cette publication présente le descriptif des versions et possibilités de configuration des produits Manitou qui peuvent différer en équipement. Les équipements présentés dans cette brochure peuvent être de série, en option, ou non disponibles suivant les versions. Manitou se réserve le droit, à tout moment et sans préavis, de modifier les spécifications décrites et représentées. Les spécifications portées n'engagent pas le constructeur. Pour plus de détails, contactez votre concessionnaire Manitou. Document non contractuel. Présentation des produits non contractuelle. Liste des spécifications non exhaustive. Les logos ainsi que l'identité visuelle de l'entreprise sont la propriété de Manitou et ne peuvent être utilisés sans autorisation. Tous droits réservés. Les photos et schémas contenus dans la présente brochure ne sont fournis qu'à des fins de consultation et à titre indicatif.

Manitou BF SA - Société anonyme à conseil d'administration - Capital social : 39 668 399 euros - 857 802 508 RCS Nantes