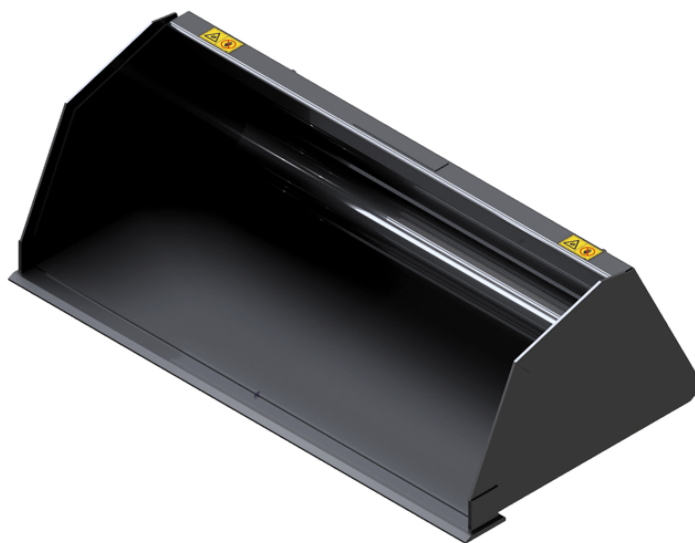


Технический паспорт ТЕХНИЧЕСКОЕ ОПИСАНИЕ :

УНИВЕРСАЛЬНЫЙ КОВШ (ОБОРУДОВАНИЕ ДЛЯ КОМПАКТНЫХ МАШИН)



Потребительские преимущества

- Универсальный ковш, особенно интересен для арендных компаний.

Технические характеристики

- Повышенная емкость для материалов со средней плотностью (менее 1,5 т/м³).
- Прочная конструкция для интенсивных загрузочных работ.
- Износостойкая пластина и боковые пластины 400НВ.







 **ATTACHMENTS**

Грузоподъемность		BU 920 / 210	BU 1080 / 250	BU 1380 / 380	BU 1520 / 430	BU 1680 / 590	BU 1680 / 790	BU 1760 / 690	BU 1760 / 740	BU 1760 / 830	BU 1830 / 720
Грузоподъемность (kg)		315	375	570	645	885	1185	1035	1110	1245	1080
Вместимость купола (l)		210	250	380	430	590	790	690	740	830	720
Вес											
Общий вес (kg)		58	60	146	-	250	-	255	210	-	260
Вес и размеры											
Общая высота (mm)	h17	463	463	524	524	572	732	645	670	732	645
Ширина (mm)		920	1080	1380	1520	1680	1680	1760	1760	1760	1830
Глубина (mm)	p5	889	889	889	889	948	1055	952	960	1055	952
Рабочие характеристики											
Оборудование машины		✗	✗	✗	✗	✗	✗	✗	✗	✗	✗
Гибкий шланг		нет	нет	нет	-	нет	-	нет	нет	-	нет

Совместимость с машинами	BU 920 / 210	BU 1080 / 250	BU 1380 / 380	BU 1520 / 430	BU 1680 / 590	BU 1680 / 790	BU 1760 / 690	BU 1760 / 740	BU 1760 / 830	BU 1830 / 720
Каретка All-Tach®	N726006	N726007	N736011	N736012	N747008	N51502033	N757009	N51502466	N51502034	N757010
1050R	-	-	X	-	-	-	-	-	-	-
1050RT	-	-	X	-	-	-	-	-	-	-
1350R NXT2	-	-	X	X	X	-	-	-	-	-
1350RT	-	-	X	X	X	-	-	-	-	-
1640 E	X	X	-	-	-	-	-	-	-	-
1650R	-	-	-	-	X	-	X	-	-	-
1650RT	-	-	-	-	X	-	X	-	-	-
1950RT	-	-	-	-	X	-	X	-	-	-
1950RT	-	-	-	-	X	-	X	-	-	-
1950RT	-	-	-	-	X	-	X	-	-	-
2100V	-	-	-	-	X	-	-	-	-	-
2100VT	-	-	-	-	-	-	-	-	X	-
2300V	-	-	-	-	-	-	X	X	-	-
2750V	-	-	-	-	-	-	X	X	-	-
R105	-	-	X	-	-	-	-	-	-	-
R165	-	-	-	-	X	-	X	-	-	-
RT105	-	-	X	-	-	-	-	-	-	-
RT135	-	-	X	X	X	-	-	-	-	-
RT165	-	-	-	-	X	-	X	-	-	-
RT195 - NEW	-	-	-	-	X	-	X	-	-	-
RT195 - NEW	-	-	-	-	X	-	X	-	-	-
RT195 - NEW	-	-	-	-	X	-	X	-	-	-
V210	-	-	-	-	X	-	-	-	-	-
V230	-	-	-	-	-	-	X	X	-	-
V275	-	-	-	-	-	-	X	X	-	-
VT210	-	-	-	-	-	-	-	-	X	-
1850RT OLD	-	-	-	-	-	X	-	-	X	-
1900R OLD	-	-	-	-	X	-	-	X	-	-
2200R OLD	-	-	-	-	-	-	-	X	-	-
2700V NXT2 OLD	-	-	-	-	-	-	X	-	-	X
R220 OLD	-	-	-	-	-	-	-	X	-	-
RT185 OLD	-	-	-	-	-	X	-	-	X	-
V270 OLD	-	-	-	-	-	-	X	-	-	X

Грузоподъемность		BU 1830 / 780	BU 1850 / 900	BU 1880 / 900	BU 2080 / 1010	BU 2140 / 1050 (a)	BU 2140 / 1050 (b)
Грузоподъемность (kg)		1170	1350	1350	1515	1575	1575
Вместимость купола (l)		780	900	900	1010	1050	1050
Вес							
Общий вес (kg)		225	-	360	370	378	378
Вес и размеры							
Общая высота (mm)	h17	670	732	732	732	732	732
Ширина (mm)		1830	1850	1880	2080	2140	2140
Глубина (mm)	p5	960	1055	1055	1055	1055	1055
Рабочие характеристики							
Оборудование машины		✗	✗	✗	✗	✗	✗
Гибкий шланг		нет	-	нет	нет	нет	нет

Совместимость с машинами	BU 1830 / 780	BU 1850 / 900	BU 1880 / 900	BU 2080 / 1010	BU 2140 / 1050 (a)	BU 2140 / 1050 (b)
Картка All-Tach®	N51502467	N51502035	N51502074	N51502075	N700247	N51502036
2100VT	-	X	-	X	-	-
2300VT	-	X	-	-	-	-
2750V	-	-	X	X	-	-
2750VT	-	X	-	-	-	X
2750VT	-	X	-	-	-	-
3300V NXT2	-	-	X	X	X	-
V275	-	-	X	X	-	-
V330 GEN:2	-	-	X	X	X	-
V330 GEN:2	-	-	X	X	X	-
VT210	-	X	-	X	-	-
VT230	-	X	-	-	-	-
VT275	-	X	-	-	-	X
VT275	-	X	-	-	-	-
1850RT OLD	-	X	-	-	-	-
2150RT OLD	-	X	-	-	-	X
2200R OLD	X	-	-	-	-	-
2600R OLD	X	-	X	-	-	-
4200V OLD	-	-	-	X	X	-
R220 OLD	X	-	-	-	-	-
R260 OLD	X	-	X	-	-	-
RT185 OLD	-	X	-	-	-	-
RT215 OLD	-	X	-	-	-	X

ТАБЛИЦА СИМВОЛОВ					
	Не требуется предрасположенность		Гидравлическая линия		Гидравлическое возвращение в бак
	Электрическая предрасположенность		Предрасположение платформы		Предрасположение манипулятора шин, манипулятора цилиндров



Головной офис

В.Р. 249 - 430 rue de l'Aubinière

44150 Ancenis Cedex - France (Франция)

Телефон: 00 33 (0)2 40 09 10 11 - Факс: 00 33 (0)2 40 09 10 97

www.manitou.com



В данной брошюре описываются версии конфигурации и опции продуктов Manitou, которые могут отличаться в зависимости от оборудования. Описанное в данной брошюре оборудование может, в зависимости от версии, быть стандартным, опциональным или недоступным. Компания Manitou оставляет за собой право в любое время изменять приведенные и описанные характеристики без предварительного уведомления. Указанные технические характеристики не являются обязательными для производителя. Для получения дополнительной информации обратитесь к своему дилеру Manitou. Этот документ не имеет обязывающего, договорного характера. Описание продукции не имеет обязывающего, договорного характера. Список технических характеристик не является исчерпывающим. Логотипы и средства визуальной идентификации являются собственностью Manitou, их несанкционированное использование запрещено. Все права защищены. Фотографии и схемы в этой брошюре предоставлены только для ознакомления и в качестве справочной информации.

Manitou BF SA – Компания с ограниченной ответственностью и советом директоров – Акционерный капитал: 39 668 399 евро – Номер 857 802 508 в Реестре коммерсантов и предприятий Нанта