

Fiche technique :

# 160 ATJ+



 **MANITOU**  
HANDLING YOUR WORLD

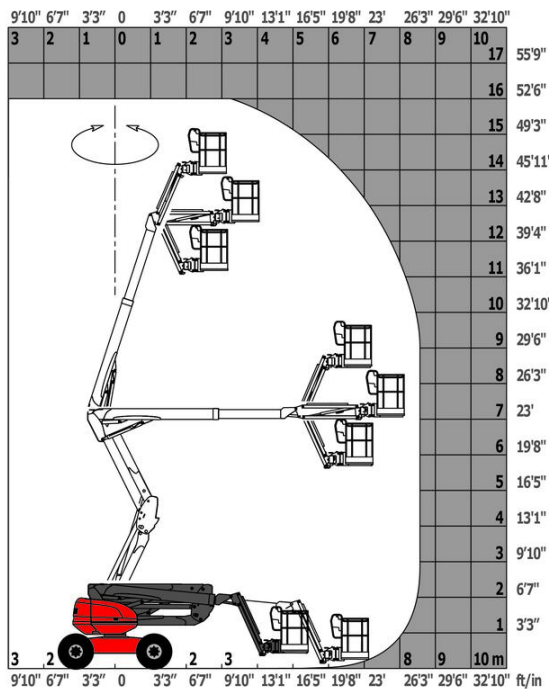
Capacités		Métrique
Hauteur de travail	h21	16.21 m
Hauteur de plate-forme	h7	14.21 m
Déport max.		8.52 m
Surplomb		7.59 m
Rotation du bras pendulaire (haut / bas)		+66.50 ° / -65.80 °
Capacité de la nacelle	Q	408 kg
Rotation tourelle		350 °
Rotation de la nacelle (droite / gauche)		90 ° / 90 °
Nombre de personnes (intérieur / extérieur)		3 / 3
Poids et dimensions		
Poids de la nacelle*		7500 kg
Longueur du panier x Largeur du panier	lp / ep	2.30 m x 0.90 m
Hauteur plancher (accès)	h20	0.38 m
Longueur hors-tout	l1	7.09 m
Largeur hors tout	b1	2.45 m
Hauteur hors tout	h17	2.47 m
Longueur hors tout repliée	l9	4.89 m
Hauteur hors tout repliée	h18 ***	2.94 m
Déport du contrepoids (tourelle à 90°)	a7	0.15 m
Rayon de braquage extérieur	Wa3	4.09 m
Garde au sol au centre de l'empattement	m2	0.40 m
Empattement	y	2.20 m
Performances		
Vitesse de translation - en mode transport		5 km/h
Vitesse de translation - en mode travail		1 km/h
Pente franchissable		45 %
Dévers autorisé		5 °
Roues		
Type de roues		Pneus gonflés mousse
Pneus standards		914 x 370 mm
Roues motrices (avant / arrière)		2 / 2
Roues directrices (avant / arrière)		2 / 2
Freinage sur roues (avants / arrière)		0 / 2
Moteur/batterie		
Marque du moteur / Modèle du moteur		Kubota - D1105-E4B
Norme moteur		Stage V
Puissance du moteur I.C. (ch) / Puissance		24.80 ch / 18.50 kW
Divers		
Pression au sol		11.50 dan/cm2
Pression hydraulique		340 bar
Capacité du réservoir hydraulique		53 l
Réservoir à carburant		51 l
Bruit à l'environnement (LwA)		< 105 dB
Vibration sur l'ensemble mains/bras		< 0.50 m/s <sup>2</sup>
Consommation quotidienne **		7 l
Conformité aux normes		
Cette machine est conforme aux normes :		Directives européennes : 2006/42/CE- Machines (révisée EN280 :2013) - 2004/108/CE (CEM) - 2006/95/CE (Basse tension)

\*Varie selon les options et les normes du pays dans lequel la machine est livrée.

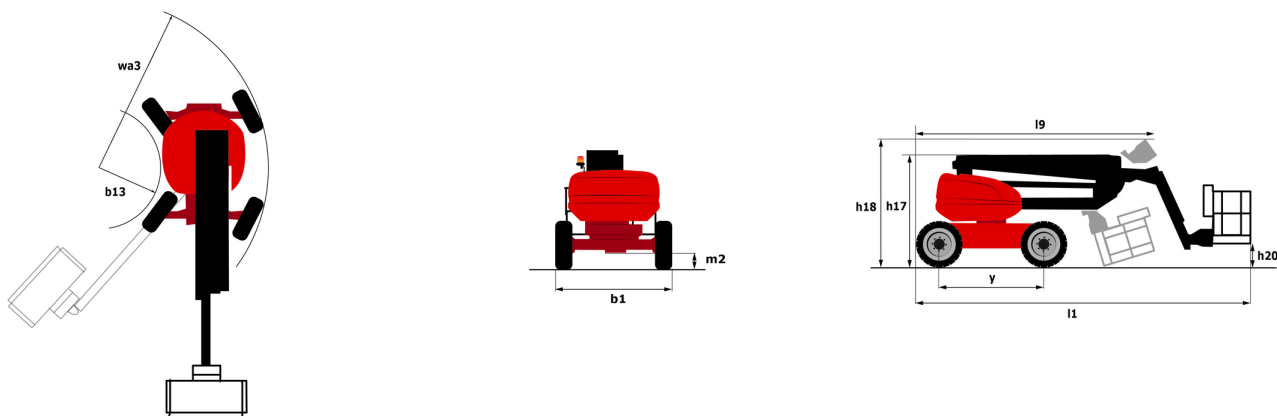
\*\* Selon le cycle « REDUCE »

# 160 ATJ+ - Abaques

## Abaque de charge pour nacelles métrique



## 160 ATJ+ - Schémas d'encombrement



# Équipements

## Standard

4 mouvements simultanés  
4 roues directrices avec mode crabe  
4 roues motrices  
Aide au diagnostic intégré  
Alarme sonore et témoins lumineux (dévers, surcharge, descente)  
Avertisseur sonore dans le panier  
Blocage du différentiel sur pont arrière  
Déverrouillage du dévers  
Essieu avant oscillant  
Gestion par palier du régime moteur  
Grand écran de base en couleur  
Gyrophare LED  
Horamètre  
Jauge à carburant avec témoin niveau bas  
Large panier à trois entrées  
Machine connectée  
Pompe électrique de secours  
Pont avant à glissement limité  
Prédisposition 230V  
Pédale de présence opérateur  
Système d'élingage rapide et facile  
Système « Stop & Go »  
Technologie bus CAN

## Optionnel

Anti-démarrage codé  
Batterie haute performance  
Boîtes de rangement supplémentaires  
Bouchon verrouillable du réservoir de carburant  
Bouchon verrouillable pour réservoir carburant  
Chargeur de batterie à démarrage automatique  
Clapet étouffoir  
Grand panier de 2,30 m avec porte latérale  
Génératrice embarquée (3,5 ou 5kW)  
Huile hydraulique biodégradable - Grade 32  
Kit de sécurité - Hamais + casque  
Panier étroit peint pour fortes charges de 1,80m  
Peinture personnalisée  
Phare de travail  
Pneus non marquants  
Porte panneau  
Porte tube  
Prise 230 V avec disjoncteur 230 V sur la tête de flèche  
Prise 230V avec disjoncteur différentiel  
Préchauffage de l'eau  
Prédisposition eau  
Rotation continue de la tourelle  
Réchauffeur de batterie  
Réchauffeur huile hydraulique  
Serrure à clé sur capot tourelle  
Silencieux pare-étincelles  
Système de Protection Secondaire (SPS)  
Écran de protection et tourelle de verrouillage par clés



**Siège Social**

B.P. 249 - 430 rue de l'Aubinière

44150 Ancenis Cedex - France

Tel: +33 (0)2 40 09 10 11 - Fax: +33 (0)2 40 09 10 97

[www.manitou.com](http://www.manitou.com)



Cette publication présente le descriptif des versions et possibilités de configuration des produits Manitou qui peuvent différer en équipement. Les équipements présentés dans cette brochure peuvent être de série, en option, ou non disponibles suivant les versions. Manitou se réserve le droit, à tout moment et sans préavis, de modifier les spécifications décrites et représentées. Les spécifications portées n'engagent pas le constructeur. Pour plus de détails, contactez votre concessionnaire Manitou. Document non contractuel. Présentation des produits non contractuelle. Liste des spécifications non exhaustive. Les logos ainsi que l'identité visuelle de l'entreprise sont la propriété de Manitou et ne peuvent être utilisés sans autorisation. Tous droits réservés. Les photos et schémas contenus dans la présente brochure ne sont fournis qu'à des fins de consultation et à titre indicatif.

Manitou BF SA - Société anonyme à conseil d'administration - Capital social : 39 668 399 euros - 857 802 508 RCS Nantes