

Technisches Datenblatt :

MT 625 H



 **MANITOU**
HANDLING YOUR WORLD

| Kapazität | | Metrisch |
|--|-----------|--|
| Max. Tragkraft | | 2500 kg |
| Max. Hubhöhe | | 5.85 m |
| Max. Reichweite | | 3.40 m |
| Ausbrechkraft mit Schaufel | | 3427 daN |
| Gewicht und Reifengröße | | |
| Gesamtlänge mit Gabelträger | l11 | 3.83 m |
| Länge bis zur Vorderseite der Gabeln | l2 | 3.90 m |
| Gesamtbreite | b1 | 1.81 m |
| Gesamthöhe | h17 | 1.92 m |
| Radstand | y | 2.30 m |
| Bodenfreiheit | m4 | 0.33 m |
| Gesamtbreite der Kabine | b4 | 0.79 m |
| Aufwärtsneigewinkel | a4 | 12 ° |
| Abwärtsneigewinkel | a5 | 117 ° |
| Wenderadius (über Räder) | Wa1 | 3.31 m |
| Gewicht | | 4800 kg |
| Bereifung | | Aufblasbar |
| Reifenmodelle | | CAMSO SKS532 12-16.5 |
| Gabeln Länge / Gabeln Breite / Gabelquerschnitt | l / e / s | 1200 mm x 125 mm x 45 mm |
| Leistung | | |
| Heben | | 8 s |
| Senken | | 5.40 s |
| Teleskop ausfahren | | 5.60 s |
| Teleskop Einfahren | | 4.30 s |
| Ankippen | | 3.50 s |
| Auskippen | | 3.60 s |
| Motor | | |
| Hersteller | | Kubota |
| Motormom | | Stage V |
| Motormodell | | V3307-CR-TE5B |
| Zylinderzahl / Tragfähigkeit der Zylinder | | 4 - 3331 cm³ |
| Motorleistung (PS/kW) | | 75 Hp / 55.40 kW |
| Max. Drehmoment / Motorumdrehung | | 265 Nm @ 1400 rpm |
| Zugkraft | | 3550 daN |
| Getriebe | | |
| Getriebetyp | | Hydrostatisch |
| Anzahl der Gänge (vorwärts / rückwärts) | | 2 / 2 |
| Max. Fahrgeschwindigkeit | | 24.90 km/h |
| Max. Fahrgeschwindigkeit (kann je nach geltenden Vorschriften variieren) | | 25 km/h |
| Parkbremse | | Automatische negative Parkbremse |
| Festellbremse | | Ölbad Lamellenbremsen an den Vorderachsen |
| Hydraulisch | | |
| Typ Hydraulikpumpe | | Zahnradpumpe |
| Hydraulikfördermenge – Hydraulikdruck | | 235 bar |
| Tankkapazität | | |
| Motoröl | | 11.20 l |
| Hydrauliköl | | 115 l |
| Kraftstoff | | 63 l |
| Lärm und Vibrationen | | |
| Geräuschpegel im Fahrerstand (LpA) | | 76 dB |
| Umgebungsgeräusch (LwA) | | 104 dB |
| Schwingungsbelastung Hand/Arm | | < 2.50 m/s² |
| Sonstiges | | |
| Lenkräder (vorne / hinten) | | 2 / 2 |
| Antriebsräder (vorne / hinten) | | 2 / 2 |
| Sicherheit / Kabinen-Zertifizierung | | Standard EN 15000 / Kabine ROPS - FOPS Stufe 1 |
| Steuerungen | | JSM |

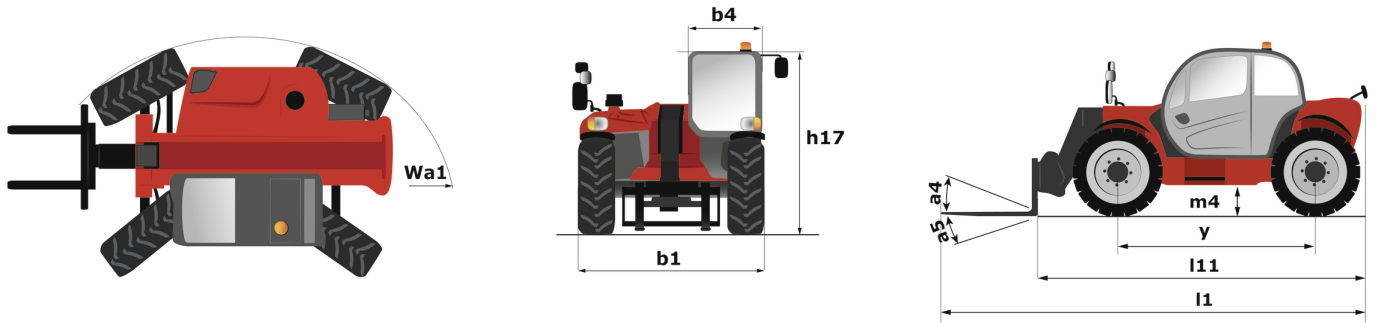
Optionen / Oberflächen

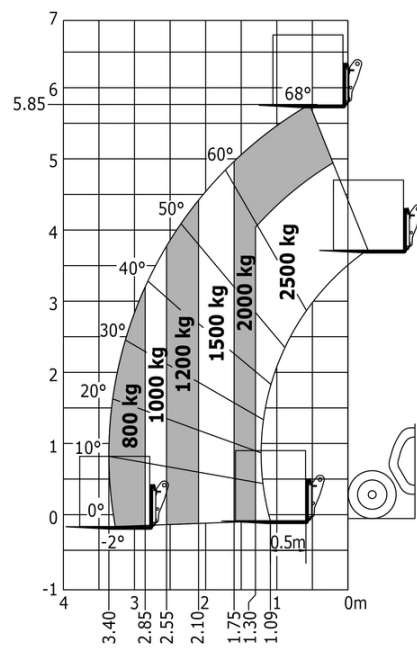
S : Standard / O : Option / - : Nich verfügbar

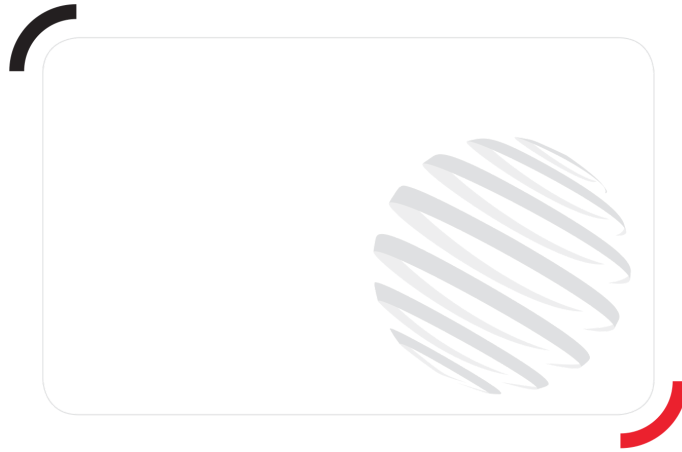
| Hubfunktion |
|--|
| Hydraulikkreis für Anbaugeräte mit Schnellkupplungen |
| Operator-Station |
| 12V plug cigarette lighter type |
| Autoradio-Antenne |
| Bluetooth-USB-Radio - Mit integriertem Mikrofon - 100 W |
| Bluetooth USB-Radio - Mit zusätzlichem Mikrofon - 100W |
| Dokumentenfach |
| Fußmatte |
| Heckscheibenwischer |
| Luftgefederter Stoffsitz - GRAMMER |
| Rückspiegel innen |
| Spiegel am Heck |
| Telefon Unterstützung / Support |
| Tuner Autoradio - 50W |
| Beleuchtung |
| Arbeitsscheinwerfer vom und hinten (x4: 2 vome und 2 hinten) |
| Komplette Fahrbeleuchtung |
| Rundumleuchte |
| Steckdose hinten |
| Sicherheit |
| Abschaltung zur Blockierung von gefahrbringenden Bewegungen gemäß EN 15000 |
| Batterie Hauptschalter |
| Not-Aus-Taster außerhalb der Kabine |
| Sonnenblende am Dachfenster und an Windschutzscheibe |
| Pneumatik |
| CAMSO SKS HAULER 12-16.5 |

| Standard |
|----------|
| 0 |
| S |
| 0 |
| S/O** |
| 0 |
| 0 |
| S |
| S |
| 0 |
| 0 |
| 0 |
| 0 |
| 0 |
| 0 |
| 0 |
| 0 |
| 0 |
| S |
| S |
| S |
| 0 |
| S |

MT 625 H - Maßzeichnung







Hauptsitz

B.P. 249 - 430 rue de l'Aubinière
44150 Ancenis Cedex - France

Tel: +33 (0)2 40 09 10 11 - Fax: +33 (0)2 40 09 10 97

www.manitou.com



Diese Publikation enthält eine Beschreibung der Konfigurationsvarianten und Optionen für Manitou-Produkte, die je nach Ausstattung unterschiedlich sein können. Die in dieser Broschüre vorgestellten Ausstattungen können Teil einer Serie, als Option erhältlich oder je nach Ausführung nicht verfügbar sein. Manitou behält sich das Recht vor, die beschriebenen und dargestellten Spezifikationen jederzeit und ohne Vorankündigung zu ändern. Die angegebenen Spezifikationen sind für den Hersteller nicht bindend. Für weitere Einzelheiten wenden Sie sich bitte an Ihren Manitou-Händler. Es handelt sich nicht um ein vertraglich bindendes Dokument. Die Darstellung der Produkte ist vertraglich nicht bindend. Die Liste der Spezifikationen ist nicht vollständig. Die Logos sowie die visuelle Identität des Unternehmens sind Eigentum von Manitou und dürfen nicht ohne Genehmigung verwendet werden. Alle Rechte vorbehalten. Die in dieser Broschüre enthaltenen Fotos und Diagramme werden nur zu Anschauungs- und Informationszwecken zur Verfügung gestellt.

MANITOU BF SA - Gesellschaft mit beschränkter Haftung mit Verwaltungsrat - Aktienkapital: 39 668 399 Euro - 857 802 508 RCS Nantes