

Fiche technique :

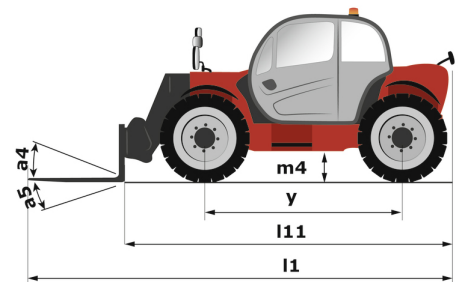
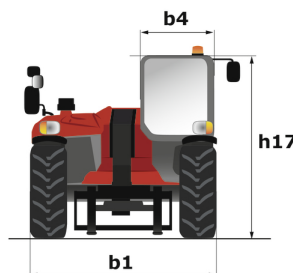
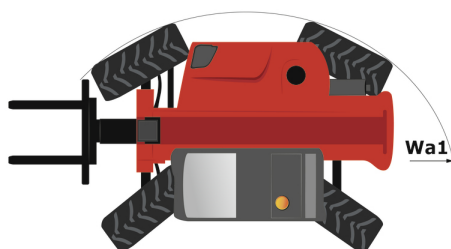
# MT 625 H



 **MANITOU**  
HANDLING YOUR WORLD

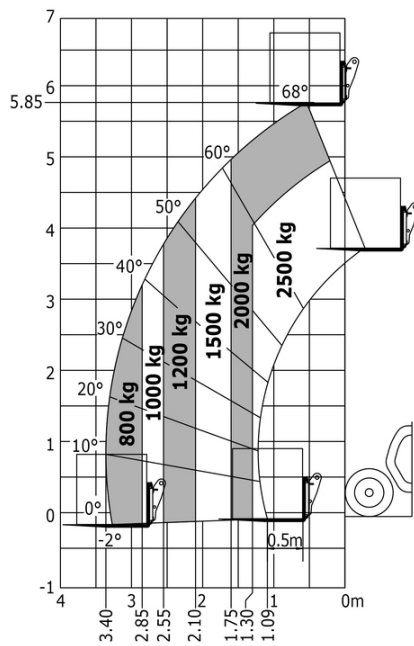
| Capacités  |           | Métrique   |
|--|-----------|--|
| Capacité max.  |           | 2500 kg  |
| Hauteur de levage max.   |           | 5.85 m   |
| Déport maximal   |           | 3.40 m   |
| Effort d'arrachement au godet  |           | 3427 daN   |
| Poids et dimensions  |           |  |
| Longueur hors tout au tablier  | l11       | 3.83 m   |
| Longueur au talon des fourches   | l2        | 3.90 m   |
| Largeur hors tout  | b1        | 1.81 m   |
| Hauteur hors tout  | h17       | 1.92 m   |
| Empattement  | y         | 2.30 m   |
| Garde au sol   | m4        | 0.33 m   |
| Largeur hors tout cabine   | b4        | 0.79 m   |
| Angle de cavage  | a4        | 12 °   |
| Angle de déversement   | a5        | 117 °  |
| Rayon de braquage (extérieur roues)  | Wa1       | 3.31 m   |
| Poids  |           | 4800 kg  |
| Type de roues  |           | Pneumatique  |
| Pneus standards  |           | CAMSO SKS532 12-16.5                                   |
| Longueur de fourches / Largeur de fourches / Section de fourches             | l / e / s | 1200 mm x 125 mm x 45 mm                               |
| Performances   |           |  |
| Levage   |           | 8 s  |
| Descente   |           | 5.40 s   |
| Sortie de télescope  |           | 5.60 s   |
| Rentrée de télescope   |           | 4.30 s   |
| Cavage   |           | 3.50 s   |
| Déversement  |           | 3.60 s   |
| Moteur   |           |  |
| Marque du moteur   |           | Kubota   |
| Norme moteur   |           | Stage V  |
| Modèle du moteur   |           | V3307-CR-TE5B  |
| Nombre de cylindres / Cylindrée  |           | 4 - 3331 cm³   |
| Puissance du moteur I.C. (ch) - Puissance                                    |           | 75 ch / 55.40 kW                                       |
| Couple max. / Régime moteur  |           | 265 Nm @ 1400 tr/min                                   |
| Effort de traction en charge   |           | 3550 daN   |
| Transmission   |           |  |
| Type de transmission   |           | Hydrostatique  |
| Nombre de vitesses (avant / arrière)   |           | 2 / 2  |
| Vitesse de déplacement max.  |           | 24.90 km/h   |
| Vitesse max. de déplacement (peut varier selon la réglementation applicable) |           | 25 km/h  |
| Frein de parking   |           | Frein de stationnement négatif automatique             |
| Frein de service   |           | Hydraulique multidisques à bain d'huile sur pont avant |
| Hydraulique  |           |  |
| Type de pompe hydraulique  |           | Pompe à engrenage                                      |
| Pression hydraulique   |           | 235 bar  |
| Capacités des réservoirs   |           |  |
| Huile moteur   |           | 11.20 l  |
| Huile hydraulique  |           | 115 l  |
| Réservoir à carburant  |           | 63 l   |
| Bruit et vibration   |           |  |
| Bruit au poste de conduite (LpA)   |           | 76 dB  |
| Bruit à l'environnement (LwA)  |           | 104 dB   |
| Vibration sur l'ensemble mains/bras  |           | < 2.50 m/s²  |
| Divers   |           |  |
| Roues directrices (avant / arrière)  |           | 2 / 2  |
| Roues motrices (avant / arrière)   |           | 2 / 2  |
| Sécurité / Certification cabine  |           | Standard EN 15000 / Cabine ROPS - FOPS Niveau 1        |
| Commandes  |           | JSM  |

### MT 625 H - Schémas d'encombrement



## MT 625 H - Abaques

### Machine sur pneus avec fourches



## Équipements

### Standard

- Arrêt d'urgence
- Blocage des mouvements aggravants EN 15000
- CAMSO SKS HAULER 12-16.5
- Coupe batterie
- Eclairage route complet
- Essuie-glace arrière
- Gyrophare
- Prise 12 V type allume cigare
- Prise électrique arrière
- Radio USB Bluetooth - Avec microphone intégré - 100W
- Rétroviseur sur l'arrière de la machine
- Tapis de sol

### Optionnel

- Antenne radio
- Autoradio USB bluetooth - Avec micro déporté - 100W
- Autoradio tuner - 50W
- Circuit hydraulique pour accessoire avec coupleurs rapides
- Pare-soleil sur la vitre de toit et le pare-brise
- Phares de travail avant et arrière sur cabine (x4)
- Porte-documents
- Radio USB Bluetooth - Avec microphone intégré - 100W
- Rétroviseur intérieur
- Siège tissu suspension pneumatique - GRAMMER
- Support téléphone



**Siège Social**

B.P. 249 - 430 rue de l'Aubinière

44150 Ancenis Cedex - France

Tel: +33 (0)2 40 09 10 11 - Fax: +33 (0)2 40 09 10 97

[www.manitou.com](http://www.manitou.com)



Cette publication présente le descriptif des versions et possibilités de configuration des produits Manitou qui peuvent différer en équipement. Les équipements présentés dans cette brochure peuvent être de série, en option, ou non disponibles suivant les versions. Manitou se réserve le droit, à tout moment et sans préavis, de modifier les spécifications décrites et représentées. Les spécifications portées n'engagent pas le constructeur. Pour plus de détails, contactez votre concessionnaire Manitou. Document non contractuel. Présentation des produits non contractuelle. Liste des spécifications non exhaustive. Les logos ainsi que l'identité visuelle de l'entreprise sont la propriété de Manitou et ne peuvent être utilisés sans autorisation. Tous droits réservés. Les photos et schémas contenus dans la présente brochure ne sont fournis qu'à des fins de consultation et à titre indicatif.

Manitou BF SA - Société anonyme à conseil d'administration - Capital social : 39 668 399 euros - 857 802 508 RCS Nantes