

Scheda tecnica :

# **MT 625 H COMFORT**

---

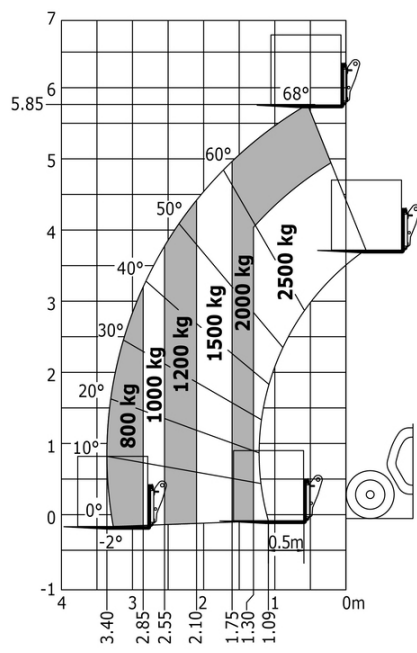


 **MANITOU**  
HANDLING YOUR WORLD

| Capacità  |           | Metrico   |
|---|-----------|---|
| Portata massima   | Q         | 2500 kg   |
| Altezza massima di sollevamento   |           | 5.85 m  |
| Sbraccio massimo  |           | 3.40 m  |
| Forza di strappo con benna  |           | 3427 daN  |
| Peso e dimensioni   |           |   |
| Lunghezza al portaforche  | l11       | 3.83 m  |
| Lunghezza al piano forche   | l2        | 3.90 m  |
| Larghezza   | b1        | 1.81 m  |
| Altezza   | h17       | 1.92 m  |
| Interasse   | y         | 2.30 m  |
| Altezza libera dal suolo  | m4        | 0.33 m  |
| Larghezza cabina  | b4        | 0.79 m  |
| Angolo di inclinazione verso l'alto   | a4        | 12 °  |
| Angolo di inclinazione in avanti  | a5        | 117 °   |
| Raggio di sterzata (esterno ruote)  | Wa1       | 3.31 m  |
| Peso  |           | 4800 kg   |
| Tipo di ruote   |           | Gomme pneumatiche                                   |
| Modelli di pneumatici   |           | CAMSO SKS532 12-16,5                                |
| Lunghezza forche / Larghezza forche / Sezione forche  | l / e / s | 1200 mm x 125 mm x 45 mm                            |
| Performance   |           |   |
| Sollevamento  |           | 8 s   |
| Abbassamento  |           | 5.40 s  |
| Uscita sfilo  |           | 5.60 s  |
| Rientro sfilo   |           | 4.30 s  |
| Inclinazione verso l'alto   |           | 3.50 s  |
| Inclinazione verso il basso   |           | 3.60 s  |
| Motore  |           |   |
| Marca motore  |           | Kubota  |
| Norma motore  |           | Stage V, Tier 4 final                               |
| Modello motore  |           | V3307-CR-TE5B                                       |
| Numero di cilindri / Cilindrata   |           | 4 - 3331 cm³  |
| Potenza motore (CV/kW)  |           | 75 cv / 55.40 kW                                    |
| Coppia massima / Regime motore  |           | 265 Nm @ 1400 rpm                                   |
| Forza di trazione   |           | 3550 daN  |
| Circuito Elettrico  |           |   |
| 12V Capacità batteria   |           | 110 Ah  |
| Trasmissione  |           |   |
| Tipo di trasmissione  |           | Idrostatico   |
| Numero di marce (avanti / indietro)   |           | 2 / 2   |
| Velocità massima di spostamento   |           | 24.90 km/h  |
| Velocità di trasferimento massima (la velocità può variare in funzione della normativa del paese) |           | 25 km/h   |
| Freno stazionamento   |           | Freno di stazionamento negativo automatico          |
| Freno di servizio   |           | Freni multidisco a bagno d'olio su assale anteriore |
| Produttore assali   |           | Dana  |
| Idraulico   |           |   |
| Tipo di pompa   |           | Pompa ad ingranaggi                                 |
| Portata idraulica / Pressione idraulica   |           | 90 l/min-235 bar                                    |
| Capacità del serbatoio  |           |   |
| Olio motore   |           | 11.20 l   |
| Olio idraulico  |           | 115 l   |
| Carburante  |           | 63 l  |
| Rumore e vibrazione   |           |   |
| Rumorosità al posto di guida (LpA)  |           | 76 dB   |
| Rumorosità nell'ambiente (LwA)  |           | 104 dB  |
| Vibrazione sul gruppo complesso mani/braccia  |           | < 2.50 m/s²   |
| Varie   |           |   |
| Ruote direttrici (anteriori / posteriori)   |           | 2 / 2   |
| Ruote motrici (anteriori / posteriori)  |           | 2 / 2   |
| Sicurezza / Certificazione della cabina   |           | Standard EN 15000 / Cabina ROPS - FOPS Livello 1    |
| Comandi   |           | JSM   |

# MT 625 H Comfort - Diagramma di carico

Macchina su pneumatici con forche





# **MANITOU** **HANDLING YOUR WORLD**

**Sede centrale**  
MANITOU ITALIA Srl  
Via Cristoforo Colombo 2, Loc. Cavazzona - 41013 CASTELFRANCO EMILIA (MO)  
Tel: 059.95.98.11 - Fax 059.95.98.65  
[www.manitou.com](http://www.manitou.com)



Questa pubblicazione presenta la descrizione delle versioni e delle possibilità di configurazione dei prodotti Manitou, che possono differire per attrezzature. Gli allestimenti presentati nel presente opuscolo possono essere di serie, optional o non disponibili, a seconda delle versioni. Manitou si riserva il diritto di modificare, in qualsiasi momento e senza alcun preavviso, le specifiche tecniche descritte e rappresentate. Le specifiche indicate non rappresentano alcun obbligo per il costruttore. Per maggiori dettagli, rivolgersi al proprio concessionario Manitou. Documento non contrattuale. Elenco delle specifiche non esaustivo. I loghi nonché l'identità visiva dell'azienda sono di proprietà di Manitou e non possono essere utilizzati senza autorizzazione. Tutti i diritti riservati. Le immagini e gli schemi contenuti nel presente opuscolo sono forniti esclusivamente a fini di consultazione e a titolo indicativo.

Manitou BF SA - Società anonima con consiglio di amministrazione. Capitale sociale: 39,668,399 euro - 857 802 508 RCS Nantes