

Fiche technique :

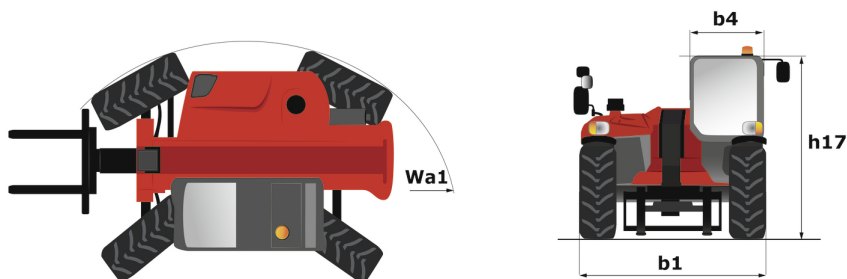
# MT-X 625 H



 **MANITOU**  
HANDLING YOUR WORLD

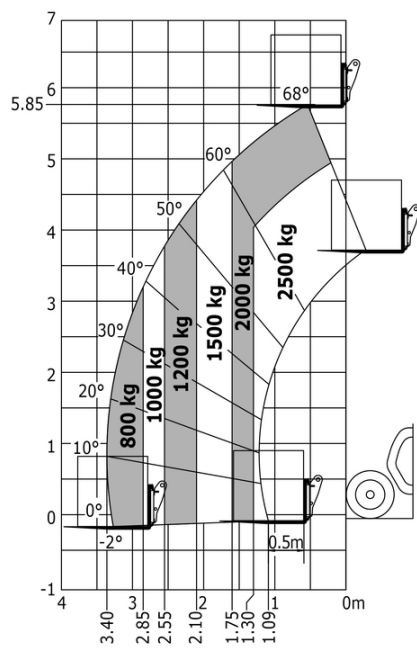
| Capacities                                  |           | Métrique  |
|---|-----------|---|
| Max. capacity                               |           | 2500 kg   |
| Max. lifting height                         |           | 5.85 m  |
| Max. outreach                               |           | 3.40 m  |
| Breakout force with bucket                  |           | 3427 daN  |
| Weight and dimensions                       |           |   |
| Overall length to carriage                  | l11       | 3.83 m  |
| Length to face of forks                     | l2        | 3.90 m  |
| Overall width                               | b1        | 1.81 m  |
| Overall height                              | h17       | 1.92 m  |
| Wheelbase                                   | y         | 2.30 m  |
| Ground clearance                            | m4        | 0.33 m  |
| Overall cab width                           | b4        | 0.79 m  |
| Tilt-up angle                               | a4        | 12 °  |
| Tilt-down angle                             | a5        | 117 °   |
| External turning radius (over tyres)        | Wa1       | 3.31 m  |
| Overall weight                              |           | 4800 kg   |
| Tires type                                  |           | Pneumatic                                       |
| Standard tires                              |           | CAMSO SKS532 12-16.5                            |
| Forks length / width / section              | l / e / s | 1200 mm x 125 mm x 45 mm                        |
| Performances                                |           |   |
| Lifting                                     |           | 8 s   |
| Lowering                                    |           | 5.40 s  |
| Extension                                   |           | 5.60 s  |
| Retraction                                  |           | 4.30 s  |
| Crowd                                       |           | 3.50 s  |
| Dump  |           | 3.60 s  |
| Engine                                      |           |   |
| Engine brand                                |           | Kubota  |
| Engine nom                                  |           | Stage IIIA                                      |
| Number of cylinders / Capacity of cylinders |           | 4 - 3331 cm³                                    |
| I.C. Engine power rating - Power            |           | 75 Hp / 55.40 kW                                |
| Max. torque / Engine rotation               |           | 265 Nm @ 1400 rpm                               |
| Drawbar pull (Laden)                        |           | 3550 daN  |
| Transmission                                |           |   |
| Transmission type                           |           | Hydrostatic                                     |
| Number of gears (forward / reverse)         |           | 2 / 2   |
| Max. travel speed                           |           | 24.90 km/h                                      |
| Parking brake                               |           | Automatic negative parking brake                |
| Service brake                               |           | Oil-Immersed multi-discs braking on front axles |
| Hydraulics                                  |           |   |
| Hydraulic pump type                         |           | Gear pump                                       |
| Hydraulic Pressure                          |           | 235 bar   |
| Tank capacities                             |           |   |
| Engine oil                                  |           | 11.20 l   |
| Hydraulic oil                               |           | 115 l   |
| Fuel tank                                   |           | 63 l  |
| Noise and vibration                         |           |   |
| Noise at driving position (LpA)             |           | 76 dB   |
| Noise to environment (LwA)                  |           | 104 dB  |
| Vibration on hands/arms                     |           | < 2.50 m/s²                                     |
| Miscellaneous                               |           |   |
| Steering wheels (front / rear)              |           | 2 / 2   |
| Drive wheels (front / rear)                 |           | 2 / 2   |
| Safety / Safety cab homologation            |           | Standard EN 15000 / ROPS - FOPS cab (level 1)   |
| Controls                                    |           | JSM   |

### MT-X 625 H - Schémas d'encombrement



# MT-X 625 H - Abaques

Machine on tires with forks Metric





**Siège Social**

B.P. 249 - 430 rue de l'Aubinière  
44150 Ancenis Cedex - France

Tel: +33 (0)2 40 09 10 11 - Fax: +33 (0)2 40 09 10 97

[www.manitou.com](http://www.manitou.com)



Cette publication présente le descriptif des versions et possibilités de configuration des produits Manitou qui peuvent différer en équipement. Les équipements présentés dans cette brochure peuvent être de série, en option, ou non disponibles suivant les versions. Manitou se réserve le droit, à tout moment et sans préavis, de modifier les spécifications décrites et représentées. Les spécifications portées n'engagent pas le constructeur. Pour plus de détails, contactez votre concessionnaire Manitou. Document non contractuel. Présentation des produits non contractuelle. Liste des spécifications non exhaustive. Les logos ainsi que l'identité visuelle de l'entreprise sont la propriété de Manitou et ne peuvent être utilisés sans autorisation. Tous droits réservés. Les photos et schémas contenus dans la présente brochure ne sont fournis qu'à des fins de consultation et à titre indicatif.

Manitou BF SA - Société anonyme à conseil d'administration - Capital social : 39 668 399 euros - 857 802 508 RCS Nantes