

Технический паспорт ТЕХНИЧЕСКОЕ ОПИСАНИЕ :

MT-X 625 H



 **MANITOU**
HANDLING YOUR WORLD

Грузоподъемность		Метрический
Номинальная грузоподъемность	Q	2500 kg
Максимальная высота подъема		5.85 m
Максимальный вылет		3.40 m
Сила отрыва ковша		3427 daN
Вес и размеры		
Общая длина до каретки	l11	3.83 m
Длина до основания вил	l2	3.90 m
Общая ширина	b1	1.81 m
Общая высота	h17	1.92 m
Колесная база	y	2.30 m
Дорожный просвет	m4	0.33 m
Общая ширина кабины	b4	0.79 m
Угол опрокидывания	a4	12 °
Угол опрокидывания ковша	a5	117 °
Радиус поворота (снаружи колеса)	Wa1	3.31 m
Общий вес		4800 kg
Шины		Пневматические
Стандартные шины		CAMSO SKS532 12-16.5
Длина вил / Ширина вил / Секция вил	l / e / s	1200 mm x 125 mm x 45 mm
Производительность		
Подъем		8 s
Опускание		5.40 s
Выдвижение телескопического устройства		5.60 s
Втягивание телескопической стрелы		4.30 s
Выемка грунта		3.50 s
Опрокидывание ковша		3.60 s
Двигатель		
Бренд двигателя		Kubota
Экологический класс двигателя		Stage IIIA
Модель двигателя		V3307-DI-TE3B
Количество цилиндров / Объем цилиндров		4 - 3331 cm³
Мощность двигателя (л.с./kW)		75 Hp / 55.40 kW
Максимальный крутящий момент / Крутящий момент двигателя		265 Nm @ 1400 rpm
Тяговое усилие		3550 daN
Трансмиссия		
Тип трансмиссии		Гидростатическая
Количество передач (вперед / назад)		2 / 2
Максимальная скорость передвижения		24.90 km/h
Максимальная скорость перемещения (может варьироваться в зависимости от применяемых норм)		25 km/h
Стояночный тормоз		Автоматический негативный стояночный тормоз
Рабочий тормоз		Погруженные в масло многодисковые тормоза на передней оси
Гидравлика		
Тип гидравлического насоса		Шестеренчатый насос
Гидравлическое давление		235 bar
Заправочные емкости		
Масло двигателя		11.20 l
Гидравлическая жидкость		115 l
Емкость топливного бака		63 l
Шум и вибрация		
Уровень шума в кабине (LpA)		76 dB
Звуковая мощность (LwA)		104 dB
Вибрация на руки оператора		< 2.50 m/s²
Разное		
Управляемые колеса (передние / задние)		2 / 2
Ведущие колеса (передние / задние)		2 / 2
Безопасность / Сертификация кабины		Стандарт EN 15000 / Кабина ROPS - FOPS Уровень 1
Органы управления		JSM

Опции / финишная обработка

S: Стандартный / O: опция / -: не доступен

Функция подъема
Гидравлическая линия для быстросъемных навесных принадлежностей
Место оператора
12В розетка прикуривателя
Антенна автомобильного радио
Внутреннее зеркало заднего вида
Держатель документов
Задний стеклоочиститель
Зеркало на задней части машины
Коврик для пола
Радио Bluetooth USB - с дополнительным микрофоном - 100 Вт
Радио Bluetooth USB – с интегрированным микрофоном – 100 Вт
Сиденье с воздушной подвеской и тканевой обивкой - GRAMMER
Телефонная поддержка
Тюнер автомобильного радио - 50 Вт
Подъем
Задняя электрическая розетка
Маяк
Передние и задние рабочие фары
Полное дорожное освещение
Безопасность
Кнопка аварийной остановки снаружи кабины
Отключение аккумулятора
Отключение усугубляющих движений EN 15000
Солнцезащитный козырек - на крыше
Пневматические
CAMSO SKS HAULER 12-16.5

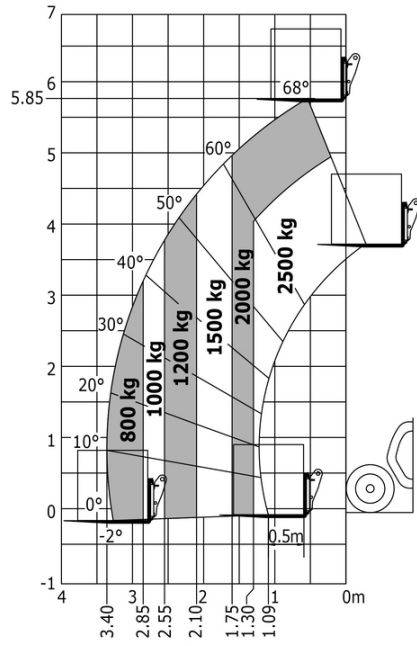
Standard
0
S
0
0
0
S
S
S
0
S/O**
0
0
0
S
S
0
S
S
0
S

MT-X 625 H - габаритный чертеж



MT-X 625 H - Диаграмма нагрузки

Машина на колесах с вилами - метрическая система мер



**Головной офис**

В.Р. 249 - 430 rue de l'Aubinière

44150 Ancenis Cedex - France (Франция)

Телефон: 00 33 (0)2 40 09 10 11 - Факс: 00 33 (0)2 40 09 10 97

www.manitou.com

В данной брошюре описываются версии конфигурации и опции продуктов Manitou, которые могут отличаться в зависимости от оборудования. Описанное в данной брошюре оборудование может, в зависимости от версии, быть стандартным, опциональным или недоступным. Компания Manitou оставляет за собой право в любое время изменять приведенные и описанные характеристики без предварительного уведомления. Указанные технические характеристики не являются обязательными для производителя. Для получения дополнительной информации обратитесь к своему дилеру Manitou. Этот документ не имеет обязывающего, договорного характера. Описание продукции не имеет обязывающего, договорного характера. Список технических характеристик не является исчерпывающим. Логотипы и средства визуальной идентификации являются собственностью Manitou, их несанкционированное использование запрещено. Все права защищены. Фотографии и схемы в этой брошюре предоставлены только для ознакомления и в качестве справочной информации.

Manitou BF SA – Компания с ограниченной ответственностью и советом директоров – Акционерный капитал: 39 668 399 евро – Номер 857 802 508 в Реестре коммерсантов и предприятий Нанта