

Ficha técnica :

MT-X 625 H COMFORT



 **MANITOU**
HANDLING YOUR WORLD

Capacidad		Métrico
Capacidad de elevación máx.		2500 kg
Altura de elevación máx		5.85 m
Alcance máx		3.40 m
Fuerza de arranque con cuchara		3427 daN
Peso y dimensión		
Longitud total al tablero de horquillas	l11	3.83 m
Longitud hasta cara de las horquillas	l2	3.90 m
Anchura total	b1	1.81 m
Altura total	h17	1.92 m
Distancia entre ejes	y	2.30 m
Distancia al suelo	m4	0.33 m
Anchura total de la cabina	b4	0.79 m
Ángulo de volteo	a4	12 °
Ángulo de vertido	a5	117 °
Radio de giro exterior	Wa1	3.31 m
Peso		4800 kg
Equipamientos de rueda		Neumático
Modelos de los neumáticos		CAMSO SKS532 12-16.5
Largo de las horquillas / Anchura de horquillas / Sección de horquillas	l / e / s	1200 mm x 125 mm x 45 mm
Rendimiento		
Subida		8 s
Bajada		5.40 s
Salida del telescopio		5.60 s
Retracción		4.30 s
Cavado		3.50 s
Vertido		3.60 s
Motor		
Marca		Kubota
Norma del motor		Fase IIIA
Modelo de motor		V3307-DI-TE3B
Nº de cilindros / Capacidad de cilindros		4 - 3331 cm³
Potencia del motor (CV/kW)		75 Hp / 55.40 kW
Par máx. / Rotación del par de motor		265 Nm @ 1400 rpm
Esfuerzo de tracción		3550 daN
Transmisión		
Tipo de transmisión		Hidrostático
Número de marchas (hacia delante / atrás)		2 / 2
Velocidad máxima de desplazamiento		24.90 km/h
Velocidad de desplazamiento máx. (km/h) (puede variar según la normativa aplicable)		25 km/h
Freno de aparcamiento		Freno de estacionamiento negativo automático
Freno de servicio		Frenos multidisco en baño de aceite en el eje delantero
Hidráulico		
Tipo de bomba		Bomba de engranajes
Presión hidráulica		235 bar
Capacidad del tanque		
Aceite de motor		11.20 l
Aceite hidráulico		115 l
Carburante		63 l
Ruido y vibración		
Ruido en el puesto de conducción (LpA)		76 dB
Ruido en el entorno (LwA)		104 dB
Vibraciones en manos/brazos		2.50 m/s²
Varios		
Ruedas directrices (delanteras / traseras)		2 / 2
Ruedas motrices (delanteras / traseras)		2 / 2
Seguridad / Certificación de cabina		Standard EN 15000 / ROPS - FOPS cab (level 1)
Mandos		JSM

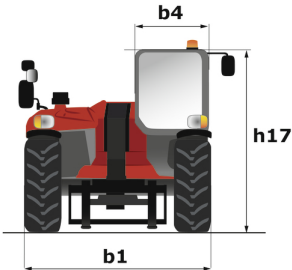
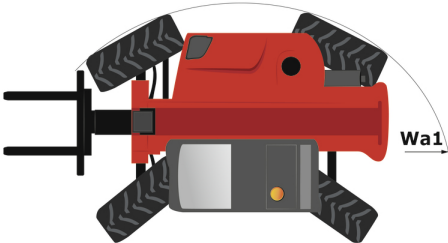
Opciones / Acabados

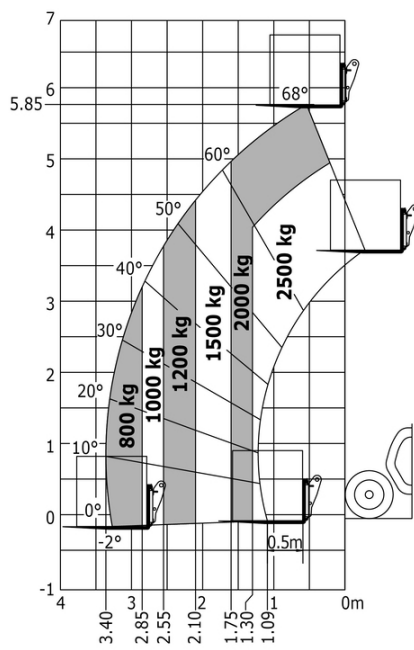
E : Estandár / O : Opcional / - : No disponible

Función de elevación
Circuito hidráulico para accesorios con acopladores rápidos
Estación del operador
12V plug cigarette lighter type
Alfombrilla
Antena de autorradio
Asiento de tela con suspensión neumática - GRAMMER
Espejo en la parte trasera de la máquina
Limpiaparabrisas trasero
Portadocumentos
Radio USB Bluetooth - Con micrófono adicional - 100 W
Radio USB Bluetooth - Con micrófono integrado - 100 W
Retrovisor interior
Sintonizador radio coche - 50W
Soporte teléfono
Iluminación
Faro giratorio
Luces de carretera completas
Luces de trabajo delanteras y traseras (x4: 2 delante + 2 detrás)
Toma eléctrica trasera
Seguridad
Bloqueo de movimientos no deseados EN 15000
Botón de parada de emergencia fuera de la cabina
Desconexión de la batería
Parasol en ventanilla del techo y parabrisas
Neumáticos
CAMSO SKS HAULER 12-16.5

Standard
O
E
E
O
O
E
E
O
O
O
O
E/O**
O
O
O
E
E
E
O
E
E
E
O
E

MT-X 625 H Comfort - Diagrama dimensional







Oficina Central

B.P. 249 - 430 rue de l'Aubinière

44150 Ancenis Cedex - Francia

Tel.: 00 33 (0)2 40 09 10 11 - Fax: 00 33 (0)2 40 09 10 97

www.manitou.com



Esta publicación describe las versiones y posibilidades de configuración de los productos Manitou que puedan diferir en equipamiento. Los equipamientos presentados en este folleto pueden ser de serie, opcionales o no estar disponibles en algunas versiones. Manitou se reserva el derecho, en cualquier momento y sin previo aviso, de modificar las especificaciones descritas y representadas. Las especificaciones aportadas no comprometen al fabricante. Para más información, póngase en contacto con su concesionario Manitou. Documento no contractual. Presentación de los productos no contractual. Lista de especificaciones no exhaustiva. Los logos y la identidad visual de la empresa son propiedad de Manitou y no pueden ser utilizados sin autorización. Todos los derechos reservados. Las fotos y los esquemas contenidos en este folleto se ofrecen para consulta y a título indicativo solamente.

Manitou BF SA - Sociedad anónima con Consejo de Administración - Capital social: 39 668 399 euros - 857 802 508 RCS Nantes