

Ficha técnica :

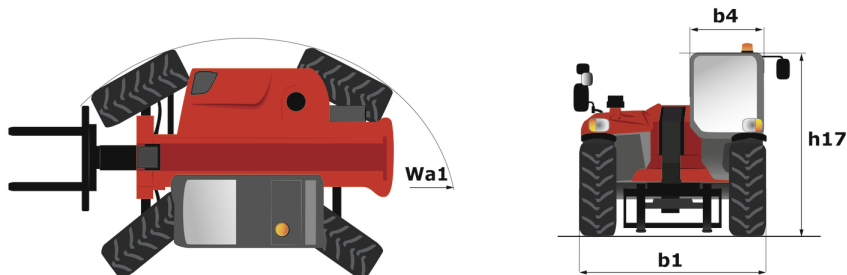
MT-X 625 H COMFORT



 **MANITOU**
HANDLING YOUR WORLD

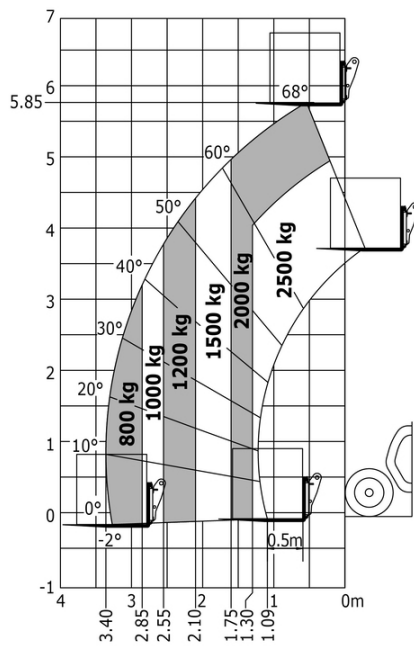
Capacities		Métrico
Capacidade máx.		2500 kg
Altura de elevação máx.		5.85 m
Alcance máx.		3.40 m
Força de arranque com balde		3427 daN
Weight and dimensions		
Comprimento total ao engate rápido	l11	3.83 m
Comprimento até à face dos garfos	l2	3.90 m
Largura total	b1	1.81 m
Altura total	h17	1.92 m
Distância entre eixos	y	2.30 m
Distância ao solo	m4	0.33 m
Largura total da cabine	b4	0.79 m
Ângulo de inclinação	a4	12 °
Ângulo de descarga	a5	117 °
Raio de giro exterior (exterior rodas)	Wa1	3.31 m
Peso		4800 kg
Tipo de rodas		Pneumático
Pneus de serie		CAMSO SKS532 12-16.5
Comprimento dos garfos / Largura dos garfos / Secção do garfo	l / e / s	1200 mm x 125 mm x 45 mm
Performances		
Elevação		8 s
Descida		5.40 s
Extensão telescópio		5.60 s
Retração		4.30 s
Escavação		3.50 s
Descarga		3.60 s
Engine		
Marca do motor		Kubota
Norma do motor		Stage IIIA
Número de cilindros / Capacidade dos cilindros		4 - 3331 cm³
Potência nominal do motor - Potência		75 Hp / 55.40 kW
Torque máx. / Rotação do motor		265 Nm @ 1400 rpm
Esforço de tração		3550 daN
Transmission		
Tipo de transmissão		Hidrostático
Número de velocidades (para a frente / marcha-atrás)		2 / 2
Velocidade Máxima		24.90 km/h
Velocidade de deslocamento máx. (pode variar segundo a regulamentação aplicável)		25 km/h
Freio de estacionamento		Travão de mão automático negativo
Freio de serviço		Travões multidiscos imersos em óleo nos eixo dianteiro
Hydraulics		
Tipo de bomba hidráulica		Bomba de engrenagem
Pressão hidráulica		235 bar
Tank capacities		
Óleo do motor		11.20 l
Óleo hidráulico		115 l
Combustível		63 l
Noise and vibration		
Ruído no posto de condução (LpA)		76 dB
Ruído ambiente (LWA)		104 dB
Vibração nas mãos e braços		< 2.50 m/s²
Miscellaneous		
Rodas direcionais (dianteira / traseira)		2 / 2
Rodas de tração (dianteira / traseira)		2 / 2
Segurança / Certificação da cabine		Standard EN 15000 / Cabina ROPS - FOPS Level 1
Comandos		JSM

MT-X 625 H Comfort - Esquemas dimensionais



MT-X 625 H Comfort - Diagramas de carga

Máquina sobre rodas com garfos



Equipamentos

Standard

- 12V plug cigarette lighter type
- CAMSO SKS HAULER 12-16.5
- Chave geral da bateria
- Corte dos Movimentos agravantes EN 15000
- Emergency stop
- Espelho retrovisor na parte traseira da máquina
- Farol rotativo
- Faróis de Estrada
- Limpa-para-brisas traseiro
- Rádio bluetooth com USB e microfone integrado (100 w)
- Tapete
- Tomada elétrica traseira

Opcional

- Antena do rádio
- Assento de tecido com suspensão a ar - GRAMMER
- Auto rádio com sintonizador (50 W)
- Autorrádio bluetooth com microfone adicional (100 w)
- Circuito hidráulico para acessório com acopladores rápidos
- Luzes de trabalho dianteiras e traseiras na cabine (x4: 2 dianteiras + 2 traseiras)
- Porta-documentos
- Proteção solar na janela da cabine e no pára-brisas
- Rádio bluetooth com USB e microfone integrado (100 w)
- Suporte para telefone
- retrovisor interior



 **MANITOU**
HANDLING YOUR WORLD

Sede Central

B.P. 249 - 430 rue de l'Aubinière
44150 Ancenis Cedex - France

Tél. : 00 33 (0)2 40 09 10 11 - Fax : 00 33 (0)2 40 09 10 97

www.manitou.com



Esta publicação apresenta uma descrição das versões e possibilidades de configuração dos produtos Manitou que podem possuir equipamentos diferentes. Os equipamentos apresentados nesta brochura podem ser de série, opcionais ou não estarem disponíveis consoante as versões. A Manitou reserva-se o direito de modificar, em qualquer momento e sem pré-aviso, as especificações descritas e representadas. As especificações referidas não comprometem o fabricante. Para mais informações, contacte o seu concessionário Manitou. Documento não contratual. A apresentação e as imagens dos produtos não são contratuais. Os logótipos, assim como a identidade visual da empresa, são propriedade da Manitou e não podem ser utilizados sem autorização. Todos os direitos reservados. As fotografias e os esquemas contidos na presente brochura só são fornecidos para fins de consulta e a título indicativo.

Manitou BF SA - Sociedade anónima com conselho de administração - Capital social: 39 668 399 Euros - 857 802 508 RCS Nantes