

Технический паспорт ТЕХНИЧЕСКОЕ ОПИСАНИЕ :

# **MT-X 625 H COMFORT**

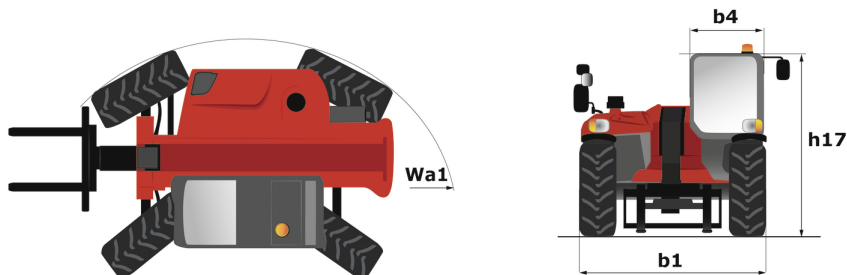
---



 **MANITOU**  
HANDLING YOUR WORLD

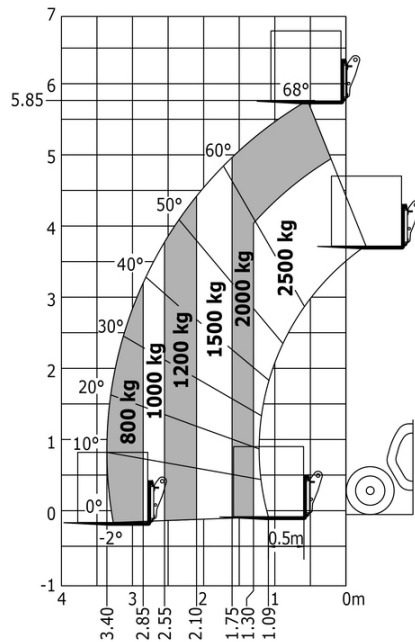
| Грузоподъемность  |           | Метрический   |
|---|-----------|---|
| Номинальная грузоподъемность  |           | 2500 kg   |
| Максимальная высота подъема   |           | 5.85 m  |
| Максимальный вылет  |           | 3.40 m  |
| Сила отрыва ковша   |           | 3427 daN  |
| Вес и размеры   |           |   |
| Общая длина до каретки  | l11       | 3.83 m  |
| Длина до основания вил  | l2        | 3.90 m  |
| Общая ширина  | b1        | 1.81 m  |
| Общая высота  | h17       | 1.92 m  |
| Колесная база   | y         | 2.30 m  |
| Дорожный просвет  | m4        | 0.33 m  |
| Общая ширина кабины   | b4        | 0.79 m  |
| Угол опрокидывания  | a4        | 12 °  |
| Угол опрокидывания ковша  | a5        | 117 °   |
| Радиус поворота (снаружи колеса)  | Wa1       | 3.31 m  |
| Общий вес   |           | 4800 kg   |
| Шины  |           | Пневматические  |
| Стандартные шины  |           | CAMSO SKS532 12-16.5                                      |
| Длина вил / Ширина вил / Секция вил   | l / e / s | 1200 mm x 125 mm x 45 mm                                  |
| Производительность  |           |   |
| Подъем  |           | 8 s   |
| Опускание   |           | 5.40 s  |
| Выдвижение телескопического устройства  |           | 5.60 s  |
| Втягивание телескопической стрелы   |           | 4.30 s  |
| Выемка грунта   |           | 3.50 s  |
| Опрокидывание ковша   |           | 3.60 s  |
| Двигатель   |           |   |
| Бренд двигателя   |           | Kubota  |
| Экологический класс двигателя   |           | Stage IIIA  |
| Количество цилиндров / Объем цилиндров  |           | 4 - 3331 cm³  |
| Номинальная мощность двигателя - Мощность   |           | 75 Hp / 55.40 kW  |
| Максимальный крутящий момент / Крутящий момент двигателя                                  |           | 265 Nm @ 1400 rpm   |
| Тяговое усилие  |           | 3550 daN  |
| Трансмиссия   |           |   |
| Тип трансмиссии   |           | Гидростатическая  |
| Количество передач (вперед / назад)   |           | 2 / 2   |
| Максимальная скорость передвижения  |           | 24.90 km/h  |
| Максимальная скорость перемещения (может варьироваться в зависимости от применяемых норм) |           | 25 km/h   |
| Стояночный тормоз   |           | Автоматический негативный стояночный тормоз               |
| Рабочий тормоз  |           | Погруженные в масло многодисковые тормоза на передней оси |
| Гидравлика  |           |   |
| Тип гидравлического насоса  |           | Шестеренчатый насос                                       |
| Гидравлическое давление   |           | 235 bar   |
| Заправочные емкости   |           |   |
| Масло двигателя   |           | 11.20 l   |
| Гидравлическая жидкость   |           | 115 l   |
| Емкость топливного бака   |           | 63 l  |
| Шум и вибрация  |           |   |
| Уровень шума в кабине (LpA)   |           | 76 dB   |
| Звуковая мощность (LWA)   |           | 104 dB  |
| Вибрация на руки оператора  |           | < 2.50 m/s²   |
| Разное  |           |   |
| Управляемые колеса (передние / задние)  |           | 2 / 2   |
| Ведущие колеса (передние / задние)  |           | 2 / 2   |
| Безопасность / Сертификация кабины  |           | Стандарт EN 15000 / Кабина ROPS - FOPS Уровень 1          |
| Органы управления   |           | JSM   |

## MT-X 625 H Comfort - габаритный чертеж



## MT-X 625 H Comfort - Диаграмма нагрузки

Машина на колесах с вилами - метрическая система мер



## Оборудование

### Стандартная

- 12V plug cigarette lighter type
- Bluetooth USB радио - Со встроенным микрофоном - 100W Вт
- CAMSO SKS HAULER 12-16.5
- Emergency stop
- Аварийный ограничитель хода EN 15000
- Дворник заднего стекла
- Зеркало на задней части машины
- Напольный ковер
- Полное освещение дороги
- Предохранитель
- Сигнальный фонарь
- Электрический штекер сзади

### Оptionный

- Bluetooth USB радио - С дополнительным микрофоном - 100W Вт
- Bluetooth USB радио - Со встроенным микрофоном - 100W Вт
- Антенна автомобильной магнитолы
- Внутреннее зеркало заднего вида
- Гидравлическая система для навесного оборудования с быстръемными муфтами
- Отделение для документов
- Поддержка по телефону
- Рабочее освещение спереди и сзади (x4: 2 спереди + 2 сзади)
- Солнцезащитный козырек на зенитном окне и ветровом стекле
- Тканевое сиденье с пневматической подвеской - GRAMMER
- Тюнер автомобильного радио - 50W Вт



# **MANITOU** HANDLING YOUR WORLD

## Головной офис

В.Р. 249 - 430 rue de l'Aubinière

44150 Ancenis Cedex - France (Франция)

Телефон: 00 33 (0)2 40 09 10 11 - Факс: 00 33 (0)2 40 09 10 97

[www.manitou.com](http://www.manitou.com)



В данной брошюре описываются версии конфигурации и опции продуктов Manitou, которые могут отличаться в зависимости от оборудования. Описанное в данной брошюре оборудование может, в зависимости от версии, быть стандартным, опциональным или недоступным. Компания Manitou оставляет за собой право в любое время изменять приведенные и описанные характеристики без предварительного уведомления. Указанные технические характеристики не являются обязательными для производителя. Для получения дополнительной информации обратитесь к своему дилеру Manitou. Этот документ не имеет обязывающего, договорного характера. Описание продукции не имеет обязывающего, договорного характера. Список технических характеристик не является исчерпывающим. Логотипы и средства визуальной идентификации являются собственностью Manitou, их несанкционированное использование запрещено. Все права защищены. Фотографии и схемы в этой брошюре предоставлены только для ознакомления и в качестве справочной информации.

Manitou BF SA – Компания с ограниченной ответственностью и советом директоров – Акционерный капитал: 39 668 399 евро – Номер 857 802 508 в Реестре коммерсантов и предприятий Нанта