

Технический паспорт ТЕХНИЧЕСКОЕ ОПИСАНИЕ :

# **MT-X 625 H COMFORT**

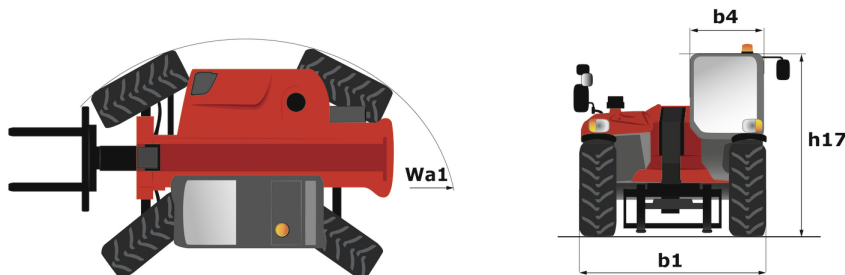
---



 **MANITOU**  
HANDLING YOUR WORLD

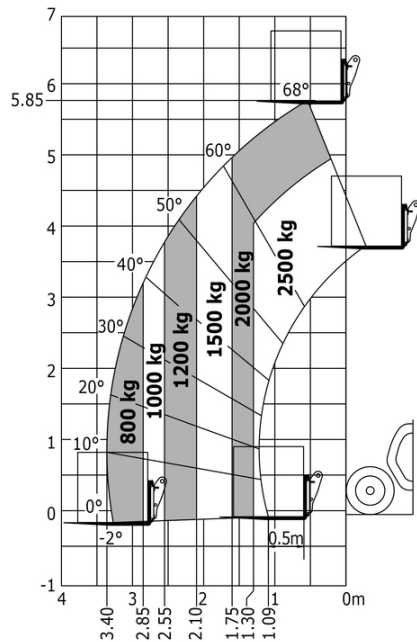
Грузоподъемность		Метрический
Номинальная грузоподъемность		2500 kg
Максимальная высота подъема		5.85 m
Максимальный вылет		3.40 m
Сила отрыва ковша		3427 daN
Вес и размеры		
Общая длина до каретки	l11	3.83 m
Длина до основания вил	l2	3.90 m
Общая ширина	b1	1.81 m
Общая высота	h17	1.92 m
Колесная база	y	2.30 m
Дорожный просвет	m4	0.33 m
Общая ширина кабины	b4	0.79 m
Угол опрокидывания	a4	12 °
Угол опрокидывания ковша	a5	117 °
Радиус поворота (снаружи колеса)	Wa1	3.31 m
Общий вес		4800 kg
Шины		Пневматические
Стандартные шины		CAMSO SKS532 12-16.5
Длина вил / Ширина вил / Секция вил	l / e / s	1200 mm x 125 mm x 45 mm
Производительность		
Подъем		8 s
Опускание		5.40 s
Выдвижение телескопического устройства		5.60 s
Втягивание телескопической стрелы		4.30 s
Выемка грунта		3.50 s
Опрокидывание ковша		3.60 s
Двигатель		
Бренд двигателя		Kubota
Экологический класс двигателя		Stage IIIA
Количество цилиндров / Объем цилиндров		4 - 3331 cm³
Номинальная мощность двигателя - Мощность		75 Hp / 55.40 kW
Максимальный крутящий момент / Крутящий момент двигателя		265 Nm @ 1400 rpm
Тяговое усилие		3550 daN
Трансмиссия		
Тип трансмиссии		Гидростатическая
Количество передач (вперед / назад)		2 / 2
Максимальная скорость передвижения		24.90 km/h
Максимальная скорость перемещения (может варьироваться в зависимости от применяемых норм)		25 km/h
Стояночный тормоз		Автоматический негативный стояночный тормоз
Рабочий тормоз		Погруженные в масло многодисковые тормоза на передней оси
Гидравлика		
Тип гидравлического насоса		Шестеренчатый насос
Гидравлическое давление		235 bar
Заправочные емкости		
Масло двигателя		11.20 l
Гидравлическая жидкость		115 l
Емкость топливного бака		63 l
Шум и вибрация		
Уровень шума в кабине (LpA)		76 dB
Звуковая мощность (LwA)		104 dB
Вибрация на руки оператора		< 2.50 m/s²
Разное		
Управляемые колеса (передние / задние)		2 / 2
Ведущие колеса (передние / задние)		2 / 2
Безопасность / Сертификация кабины		Стандарт EN 15000 / Кабина ROPS - FOPS Уровень 1
Органы управления		JSM

### MT-X 625 H Comfort - габаритный чертеж



## MT-X 625 H Comfort - Диаграмма нагрузки

Машина на колесах с вилами - метрическая система мер



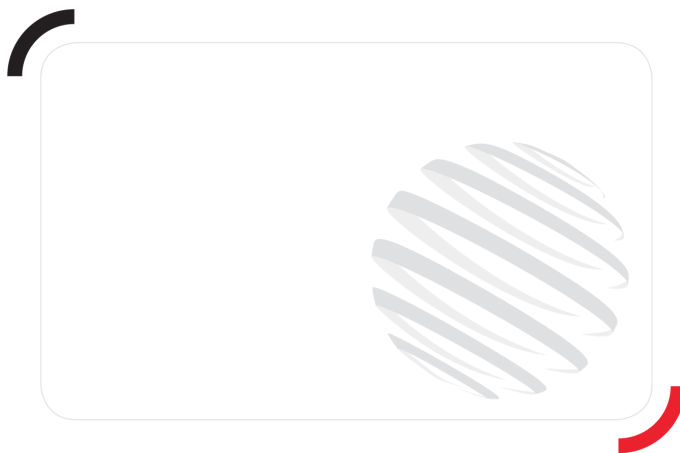
## Оборудование

### Стандартная

- 12V plug cigarette lighter type
- CAMSO SKS HAULER 12-16.5
- Emergency stop
- Аварийный ограничитель хода EN 15000
- Автомобильный приемник с bluetooth и встроенным микрофоном (100 вт)
- Дворник заднего стекла
- Зеркало на задней части машины
- Напольный ковер
- Полное освещение дороги
- Предохранитель
- Сигнальный фонарь
- Электрический штекер сзади

### Оptionный

- Автомобильный приемник с bluetooth и встроенным микрофоном (100 вт)
- Автомобильный радиоприемник (50 Вт)
- Автомобильный радиоприемник с bluetooth и дополнительным микрофоном (100 вт)
- Антенна автомобильной магнитолы
- Внутреннее зеркало заднего вида
- Гидравлическая система для навесного оборудования с быстръемными муфтами
- Отделение для документов
- Поддержка по телефону
- Рабочее освещение спереди и сзади (x4: 2 спереди + 2 сзади)
- Солнцезащитный козырек на зенитном окне и ветровом стекле
- Тканевое сиденье с пневматической подвеской - GRAMMER



# **MANITOU** HANDLING YOUR WORLD

## Головной офис

В.Р. 249 - 430 rue de l'Aubinière

44150 Ancenis Cedex - France (Франция)

Телефон: 00 33 (0)2 40 09 10 11 - Факс: 00 33 (0)2 40 09 10 97

[www.manitou.com](http://www.manitou.com)



В данной брошюре описываются версии конфигурации и опции продуктов Manitou, которые могут отличаться в зависимости от оборудования. Описанное в данной брошюре оборудование может, в зависимости от версии, быть стандартным, опциональным или недоступным. Компания Manitou оставляет за собой право в любое время изменять приведенные и описанные характеристики без предварительного уведомления. Указанные технические характеристики не являются обязательными для производителя. Для получения дополнительной информации обратитесь к своему дилеру Manitou. Этот документ не имеет обязывающего, договорного характера. Описание продукции не имеет обязывающего, договорного характера. Список технических характеристик не является исчерпывающим. Логотипы и средства визуальной идентификации являются собственностью Manitou, их несанкционированное использование запрещено. Все права защищены. Фотографии и схемы в этой брошюре предоставлены только для ознакомления и в качестве справочной информации.

Manitou BF SA – Компания с ограниченной ответственностью и советом директоров – Акционерный капитал: 39 668 399 евро – Номер 857 802 508 в Реестре коммерсантов и предприятий Нанта