

# GCT 3-14

# GCT

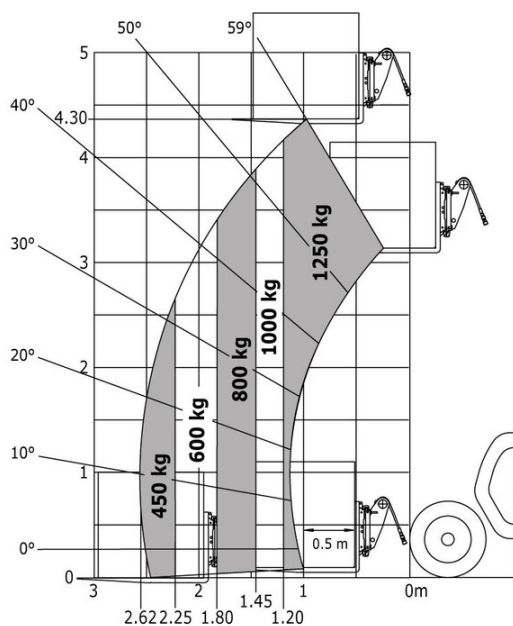


# GEHL®

Kapazität		Metrisch
Max. Tragkraft		1250 kg
Max. Hubhöhe		4.30 m
Maximale seitliche Reichweite		2.62 m
Ausbrechkraft mit Schaufel		1880 daN
Gewicht und Reifengröße		
Radstand	y	2.13 m
Bodenfreiheit Maschine	m4	0.29 m
Gesamtbreite der Kabine	b4	0.66 m
Kippwinkel	a4	23 °
Schüttwinkel	a5	116 °
Wenderadius (über Räder)	Wa1	2.62 m
Gewicht		2750 kg
Leistung		
Ankippen		3.40 s
Auskippen		2.60 s
Motor		
Hersteller		Yanmar
Motornorm		Stage V / Tier 4 final
Motor Modell		3TNV88C-DMU
Anzahl der Zylinder / Tragfähigkeit der Zylinder		3 - 1642 cm <sup>3</sup>
Nennleistung Verbrennungsmotor - Leistung		35.10 Hp / 26.20 kW
Max. Drehmoment / Motordrehzahl		105 Nm @ 1950 rpm
Zugkraft		2000 daN
HVO-validiert (gemäß EN 15940-Standard)		Ja
Getriebe		
Getriebetyp		Hydrostatisch
Anzahl der Gänge (vorwärts / rückwärts)		2 / 2
Parkbremse		Automatische negative Parkbremse
Feststellbremse		Hydraulische Servobremse
Hydraulisch		
Pumpenart		Zahnradpumpe
Hydraulikfördermenge / Hydraulikdruck		48 l/min-235 bar
Tankkapazität		
Hydrauliköl		39 l
Fassungsvermögen des Kraftstofftanks		35 l
Lärm und Vibrationen		
Schwingungsbelastung Hand/Arm		< 2.50 m/s <sup>2</sup>
Diverse		
Sicherheit Zulassung der Kabine		Kabine ROPS - FOPS Stufe 1
Steuerungen		Joystick

## GCT 3-14 - Traglasttabellen

### Maschine auf Rädern mit Gabelzinken





# GEHL®

Siège Social  
P.O. Box 179 - One Gehl Way - West Bend, WI, USA 53095  
Tel: (262) 334-9461 - Fax: (262) 338-7517  
[www.gehl.com](http://www.gehl.com)



This brochure describes versions and configuration options for Gehl products which may be fitted with different equipment. The equipment described in this brochure may be standard, optional or not available depending on version. Gehl reserves the right to change the specifications shown and described at any time and without prior warning. The manufacturer is not liable for the specifications given. For more information, contact your Gehl dealer. Non-contractual document. Product descriptions may differ from actual products. List of specifications is not comprehensive. The logos and visual identity of the company are the property of Gehl and may not be used without authorization. All rights reserved. The photos and diagrams contained in this brochure are provided for information only.

MANITOU EQUIPMENT AMERICAS, LLC - Limited company with board of directors - Share capital: 39,668,399 euros - 857 802 508 RCS West Bend