

Ficha técnica :

MT 935 75D ST5



 **MANITOU**
HANDLING YOUR WORLD

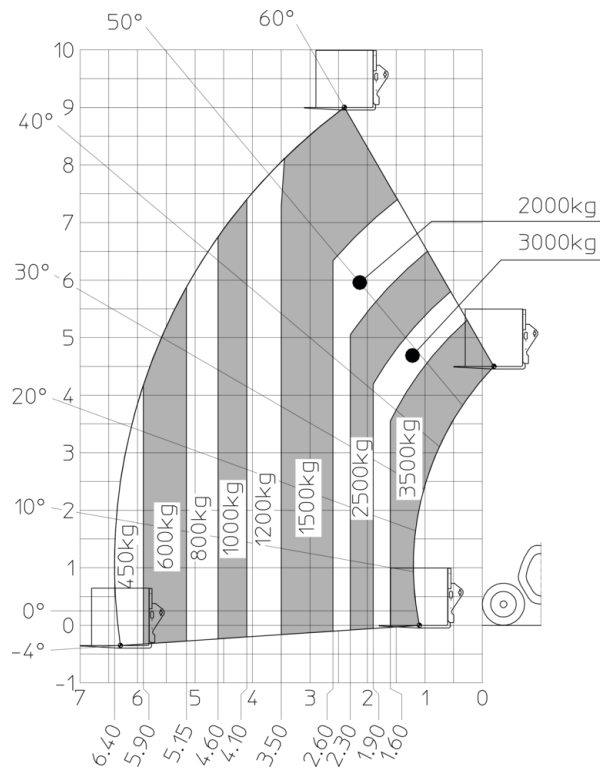
Capacidade		Métrico
Capacidade máx.		3500 kg
Altura de elevação máx.		9 m
Alcance máx.		6.40 m
Força de arranque com balde		7180 daN
Peso e dimensões		
Comprimento total ao quadro porta-garfos	l11	4.70 m
Comprimento até à face dos garfos	l2	4.78 m
Comprimento total (com garfos)	l1	5.98 m
Largura total	b1	2.27 m
Altura total	h17	2.48 m
Distância entre eixos	y	2.80 m
Distância ao solo	m4	0.42 m
Largura total da cabina	b4	0.95 m
Ângulo de inclinação	a4	13 °
Ângulo de descarga	a5	114 °
Raio de viragem exterior	Wa3	3.77 m
Raio de viragem exterior (exterior rodas)	Wa1	3.78 m
Peso em vazio (com garfos)		7480 kg
Peso		7480 kg
Tipo de rodas		Insuflável
Pneus standard		Alliance 400/80 - 24 - 162A8
Comprimento dos garfos / Largura dos garfos / Secção do garfo	l / e / s	1200 mm x 100 mm x 50 mm
Atuação		
Elevação		7.20 s
Descida		4.70 s
Extensão telescópico		11 s
Retração		7 s
Escavação		3 s
Descarga		3.40 s
Motor		
Marca do motor		Deutz
Norma do motor		Stage V / Tier 4 Final
Modelo do motor		TCD 2.9l 2501-7118
Número de cilindros / Capacidade dos cilindros		4 - 2924 cm³
Potência do motor (cv/kW)		75 Hp / 55.40 kW
Binário máx. / Rotação do motor		375 Nm @ 1400 rpm
Esforço de tração		7220 daN
Validado HVO (de acordo com a norma EN 15940)		Sim
Circuito elétrico		
12V Capacidade de carga		110 Ah
Transmissão		
Tipo de transmissão		Conversor de binário
Número de velocidades (para a frente / marcha-atrás)		4 / 4
Velocidade máxima de deslocação		24.70 km/h
Velocidade de deslocamento máx. (pode variar segundo a regulamentação aplicável)		24.90 km/h
Travão de estacionamento		Travão de parque automático
Travão de serviço		Travão hidráulico
Hidráulico		
Tipo de bomba hidráulica		Pistões - Axial
Débito hidráulico / Pressão hidráulica		110 l/min-270 bar
Capacidade do tanque		
Óleo do motor		8.50 l
Óleo hidráulico		145 l
Combustível		103 l
Ruído e vibração		
Ruído no posto de condução (LpA)		77 dB
Ruído ambiente (LwA)		104 dB
Vibração em mãos e braços		2.50 m/s²
Diversos		
Rodas direcionais (dianteira / traseira)		2 / 2
Rodas de tração (dianteira / traseira)		2 / 2
Segurança / Certificação da cabina		Standard EN 15000 / Cabina ROPS - FOPS nível 2
Comandos		JSM

MT 935 75D ST5 - Esquemas dimensionais



MT 935 75D ST5 - Diagramas de carga

Máquina sobre rodas com garfos





Sede Central

B.P. 249 - 430 rue de l'Aubinière
44150 Ancenis Cedex - France

Tél. : 00 33 (0)2 40 09 10 11 - Fax : 00 33 (0)2 40 09 10 97

www.manitou.com



Esta publicação apresenta uma descrição das versões e possibilidades de configuração dos produtos Manitou que podem possuir equipamentos diferentes. Os equipamentos apresentados nesta brochura podem ser de série, opcionais ou não estarem disponíveis consoante as versões. A Manitou reserva-se o direito de modificar, em qualquer momento e sem pré-aviso, as especificações descritas e representadas. As especificações referidas não comprometem o fabricante. Para mais informações, contacte o seu concessionário Manitou. Documento não contratual. A apresentação e as imagens dos produtos não são contratuais. Os logótipos, assim como a identidade visual da empresa, são propriedade da Manitou e não podem ser utilizados sem autorização. Todos os direitos reservados. As fotografias e os esquemas contidos na presente brochura só são fornecidos para fins de consulta e a título indicativo.

Manitou BF SA - Sociedade anónima com conselho de administração - Capital social: 39 668 399 Euros - 857 802 508 RCS Nantes