

Scheda tecnica :

MT 1135 75 D



 **MANITOU**
HANDLING YOUR WORLD

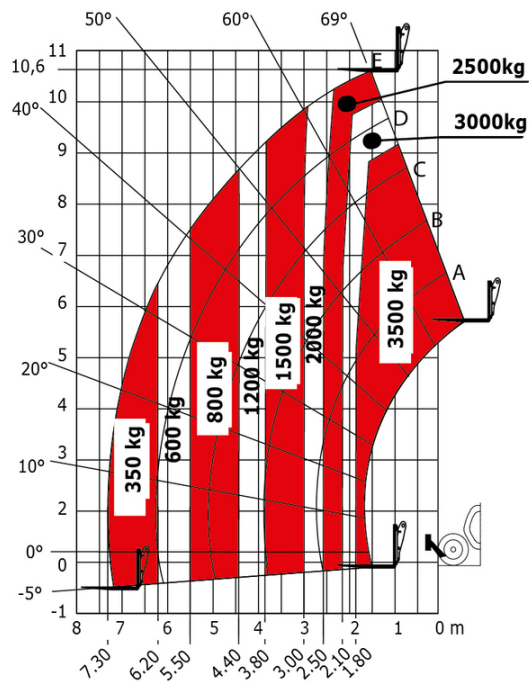
| Capacità | | Metico |
|--|-----------|--|
| Portata massima | | 3500 kg |
| Altezza massima di sollevamento | | 10.90 m |
| Sbraccio massimo | | 7.20 m |
| Forza di strappo con benna | | 6850 daN |
| Peso e dimensioni | | |
| Lunghezza al portaforche | l11 | 5.14 m |
| Lunghezza al piano forche | l2 | 5.14 m |
| Lunghezza (con forche) | l1 | 6.34 m |
| Larghezza | b1 | 2.26 m |
| Altezza | h17 | 2.48 m |
| Interasse | y | 2800 mm |
| Altezza libera dal suolo | m4 | 0.42 m |
| Larghezza cabina | b4 | 0.95 m |
| Angolo di inclinazione verso l'alto | a4 | 13 ° |
| Angolo di inclinazione in avanti | a5 | 114 ° |
| Raggio di sterzata esterna | Wa3 | 3.77 m |
| Raggio di sterzata (esterno ruote) | Wa1 | 3.77 m |
| Peso a vuoto (con forche) | | 8360 kg |
| Peso | | 8360 kg |
| Tipo di ruote | | Gomme pneumatich |
| Modelli di pneumatici | | Alliance 400/80 - 24 - 162A8 |
| Lunghezza forche / Larghezza forche / Sezione forche | l / e / s | 1200 mm x 100 mm x 50 mm |
| Perfomance | | |
| Sollevamento | | 7.60 s |
| Abbassamento | | 5.40 s |
| Uscita sfilo | | 12.30 s |
| Rientro sfilo | | 8.20 s |
| Inclinazione verso l'alto | | 3.10 s |
| Inclinazione verso il basso | | 3.60 s |
| Motore | | |
| Marca motore | | Deutz |
| Norma motore | | Stage V |
| Modello motore | | TCD 2.9L |
| Numero di cilindri / Cilindrata | | 4 - 2924 cm³ |
| Potenza motore (CV/kW) | | 75 cv / 55.40 kW |
| Coppia massima / Regime motore | | 375 Nm @ 1400 rpm |
| Forza di trazione | | 6000 daN |
| Trasmissione | | |
| Tipo di trasmissione | | Convertitore di coppia |
| Numero di marce (avanti / indietro) | | 2 / 2 |
| Velocità massima di spostamento | | 24.90 km/h |
| Freno stazionamento | | Freno di stazionamento automatico |
| Freno di servizio | | Servofreno idraulico |
| Idraulico | | |
| Tipo di pompa | | Pistone assiale |
| Pressione idraulica | | 270 bar |
| Capacità del serbatoio | | |
| Olio motore | | 8.50 l |
| Olio idraulico | | 149 l |
| Carburante | | 137 l |
| Rumore e vibrazione | | |
| Rumorosità al posto di guida (LpA) | | 77 dB |
| Rumorosità nell'ambiente (LwA) | | 104 dB |
| Vibrazione sul gruppo complesso mani/braccia | | < 2.50 m/s² |
| Varie | | |
| Ruote direttici (anteriori / posteriori) | | 2 / 2 |
| Ruote motrici (anteriori / posteriori) | | 2 / 2 |
| Sicurezza / Certificazione della cabina | | Standard EN 15000 / Cabina ROPS - FOPS Livello 2 |
| Comandi | | JSM |

MT 1135 75 D - Disegno quotato



MT 1135 75 D - Diagramma di carico

Macchina su pneumatici con forche



Rotazione su stabilizzatori con forche

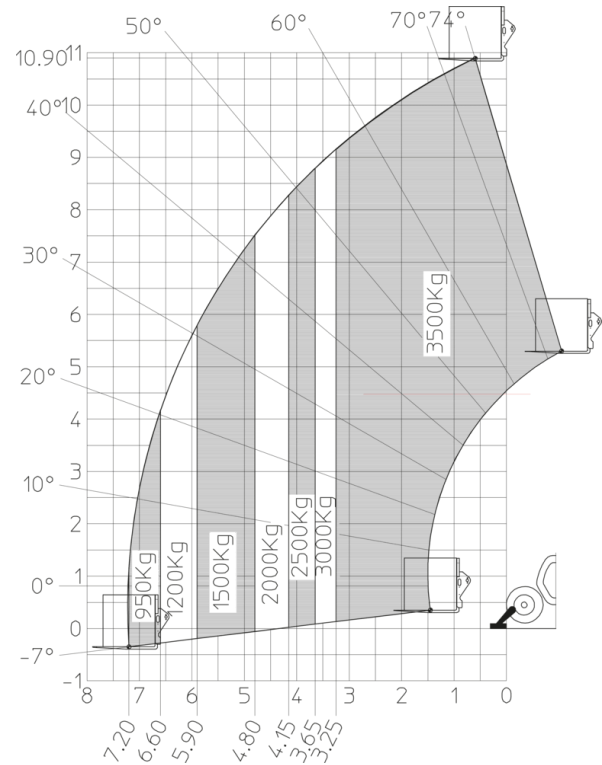


Diagramma di carico





Sede centrale

MANITOU ITALIA Srl

Via Cristoforo Colombo 2, Loc. Cavazzona - 41013 CASTELFRANCO EMILIA (MO)

Tel: 059.95.98.11 - Fax 059.95.98.65

www.manitou.com



Questa pubblicazione presenta la descrizione delle versioni e delle possibilità di configurazione dei prodotti Manitou, che possono differire per attrezzature. Gli allestimenti presentati nel presente opuscolo possono essere di serie, optional o non disponibili, a seconda delle versioni. Manitou si riserva il diritto di modificare, in qualsiasi momento e senza alcun preavviso, le specifiche tecniche descritte e rappresentate. Le specifiche indicate non rappresentano alcun obbligo per il costruttore. Per maggiori dettagli, rivolgersi al proprio concessionario Manitou. Documento non contrattuale. Elenco delle specifiche non esaustivo. I loghi nonché l'identità visiva dell'azienda sono di proprietà di Manitou e non possono essere utilizzati senza autorizzazione. Tutti i diritti riservati. Le immagini e gli schemi contenuti nel presente opuscolo sono forniti esclusivamente a fini di consultazione e a titolo indicativo.

Manitou BF SA - Società anonima con consiglio di amministrazione. Capitale sociale: 39,668,399 euro - 857 802 508 RCS Nantes