

Ficha técnica :

MT 1135 75 D



 **MANITOU**
HANDLING YOUR WORLD

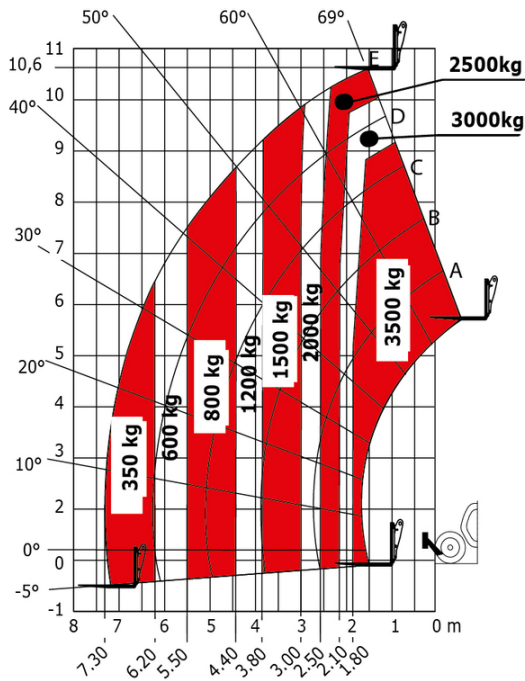
Capacidade		Métrico
Capacidade máx.		3500 kg
Altura de elevação máx.		10.90 m
Alcance máx.		7.20 m
Força de arranque com balde		6850 daN
Peso e dimensões		
Comprimento total ao quadro porta-garfos	l11	5.14 m
Comprimento até à face dos garfos	l2	5.14 m
Comprimento total (com garfos)	l1	6.34 m
Largura total	b1	2.26 m
Altura total	h17	2.48 m
Distância entre eixos	y	2800 mm
Distância ao solo	m4	0.42 m
Largura total da cabina	b4	0.95 m
Ângulo de inclinação	a4	13 °
Ângulo de descarga	a5	114 °
Raio de viragem exterior	Wa3	3.77 m
Raio de viragem exterior (exterior rodas)	Wa1	3.77 m
Peso em vazio (com garfos)		8360 kg
Peso		8360 kg
Tipo de rodas		Pneumático
Pneus standard		Alliance 400/80 - 24 - 162A8
Comprimento dos garfos / Largura dos garfos / Secção do garfo	l / e / s	1200 mm x 100 mm x 50 mm
Atuação		
Elevação		7.60 s
Descida		5.40 s
Extensão telescópio		12.30 s
Retração		8.20 s
Escavação		3.10 s
Descarga		3.60 s
Motor		
Marca do motor		Deutz
Norma do motor		Stage V
Modelo do motor		TCD 2.9L
Número de cilindros / Capacidade dos cilindros		4 - 2924 cm³
Potência nominal do motor - Potência		75 Hp / 55.40 kW
Binário máx. / Rotação do motor		375 Nm @ 1400 rpm
Esforço de tração		6000 daN
Transmissão		
Tipo de transmissão		Conversor de binário
Número de velocidades (para a frente / marcha-atrás)		2 / 2
Velocidade máxima de deslocação		24.90 km/h
Travão de estacionamento		Travão de parque automático
Travão de serviço		Travão hidráulico
Hidráulico		
Tipo de bomba hidráulica		Pistões - Axial
Pressão hidráulica		270 bar
Capacidade do tanque		
Óleo do motor		8.50 l
Óleo hidráulico		149 l
Capacidade do depósito de combustível		137 l
Ruído e vibração		
Ruído no posto de condução (LpA)		77 dB
Ruído ambiente (LWA)		104 dB
Vibração em mãos e braços		< 2.50 m/s²
Diversos		
Rodas direcionais (dianteira / traseira)		2 / 2
Rodas de tração (dianteira / traseira)		2 / 2
Segurança / Homologação segurança da cabina		Standard EN 15000 / Cabina ROPS - FOPS nível 2
Comandos		JSM

MT 1135 75 D - Esquemas dimensionais



MT 1135 75 D - Diagramas de carga

Máquina sobre rodas com garfos



Machine on lowered stabilisers with forks Metric

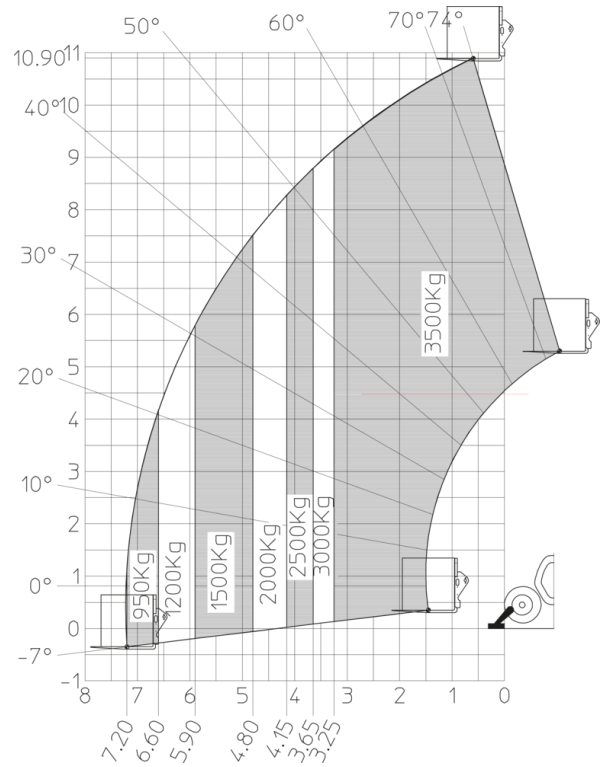


Gráfico de carga





 **MANITOU**
HANDLING YOUR WORLD

Sede Central

B.P. 249 - 430 rue de l'Aubinière

44150 Ancenis Cedex - France

Tél. : 00 33 (0)2 40 09 10 11 - Fax : 00 33 (0)2 40 09 10 97

www.manitou.com



Esta publicação apresenta uma descrição das versões e possibilidades de configuração dos produtos Manitou que podem possuir equipamentos diferentes. Os equipamentos apresentados nesta brochura podem ser de série, opcionais ou não estarem disponíveis consoante as versões. A Manitou reserva-se o direito de modificar, em qualquer momento e sem pré-aviso, as especificações descritas e representadas. As especificações referidas não comprometem o fabricante. Para mais informações, contacte o seu concessionário Manitou. Documento não contratual. A apresentação e as imagens dos produtos não são contratuais. Os logótipos, assim como a identidade visual da empresa, são propriedade da Manitou e não podem ser utilizados sem autorização. Todos os direitos reservados. As fotografias e os esquemas contidos na presente brochura só são fornecidos para fins de consulta e a título indicativo.

Manitou BF SA - Sociedade anónima com conselho de administração - Capital social: 39 668 399 Euros - 857 802 508 RCS Nantes