

Technische fiche :

MT 1135 75 D



 **MANITOU**
HANDLING YOUR WORLD

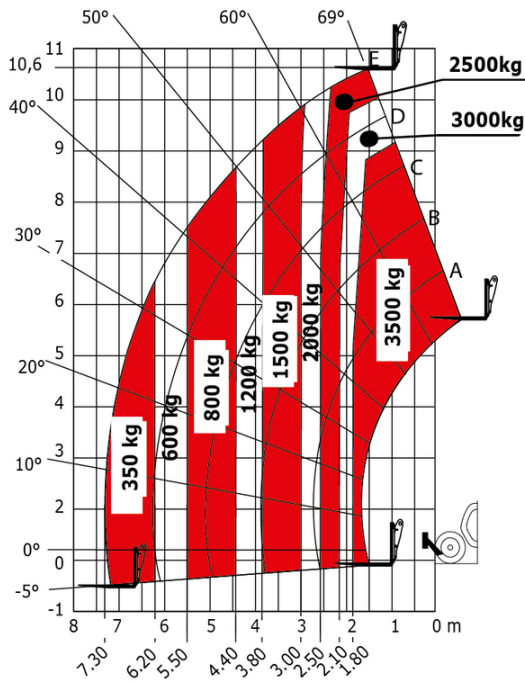
| Hoedanigheid | | Metrisch |
|---|-----------|---|
| Max. capaciteit | | 3500 kg |
| Max. hijshoogte | | 10.90 m |
| Max. bereik | | 7.20 m |
| Lostrekkracht aan de bak | | 6850 daN |
| Gewicht en afmetingen | | |
| Totale lengte aan het schutbord | l11 | 5.14 m |
| Lengte tot voorzijde van de vorken | l2 | 5.14 m |
| Overall length (with forks) | l1 | 6.34 m |
| Totale breedte | b1 | 2.26 m |
| Totale hoogte | h17 | 2.48 m |
| Wielbasis (y) | y | 2800 mm |
| Bodemvrijheid machine | m4 | 0.42 m |
| Totale breedte cabine | b4 | 0.95 m |
| Graafhoek | a4 | 13 ° |
| Storhoek | a5 | 114 ° |
| Buitenste draaicirkel | Wa3 | 3.77 m |
| Draaistraal (buitenkant wielen) | Wa1 | 3.77 m |
| Onbelast gewicht (met vorken) | | 8360 kg |
| Gewicht | | 8360 kg |
| Uitrusting banden | | Pneumatisch |
| Modellen banden | | Alliance 400/80 - 24 - 162A8 |
| Lengte vorken / Breedte vorken / Vorkgedeelte | l / e / s | 1200 mm x 100 mm x 50 mm |
| Prestatie | | |
| Heffen | | 7.60 s |
| Verlagen | | 5.40 s |
| Uitschuiven uitschuifbare arm | | 12.30 s |
| Intrekken uitschuifbare arm | | 8.20 s |
| Graven | | 3.10 s |
| Storten | | 3.60 s |
| Motor | | |
| Merk | | Deutz |
| Motomom | | Stage V |
| Motormodel | | TCD 2.9L |
| Aantal cilinders / Capaciteit van cilinders | | 4 - 2924 cm ³ |
| I.C. Motorvermogen - Vermogen | | 75 Hp / 55.40 kW |
| Max. koppel / Motorkoppel | | 375 Nm @ 1400 rpm |
| Trekkracht | | 6000 daN |
| Transmissie | | |
| Type | | Koppelomvormer |
| Aantal versnellingen (vooruit / achteruit) | | 2 / 2 |
| Max. travel speed | | 24.90 km/h |
| Handrem | | Automatische parkeerrem |
| Bedrijfsrem | | Hydraulic servo brake |
| Hydraulisch | | |
| Pomptype | | Axial piston |
| Hydraulische druk | | 270 bar |
| Tankinhoud | | |
| Motorolie | | 8.50 l |
| Hydraulische olie | | 149 l |
| Inhoud brandstoftank | | 137 l |
| Geluid en trillingen | | |
| Lawaai op de bestuurdersplaats (LpA) | | 77 dB |
| Lawaai in de omgeving (LWA) | | 104 dB |
| Trillingen op het geheel handen/armen | | < 2.50 m/s ² |
| Diverse | | |
| Stuurwielen (voor / achter) | | 2 / 2 |
| Aandrijfwielen (voor / achter) | | 2 / 2 |
| Veiligheid / Certificering cabine | | Standard EN 15000 / ROPS - FOPS level 2 cab |
| Commando's | | JSM |

MT 1135 75 D - Tekening met afmetingen

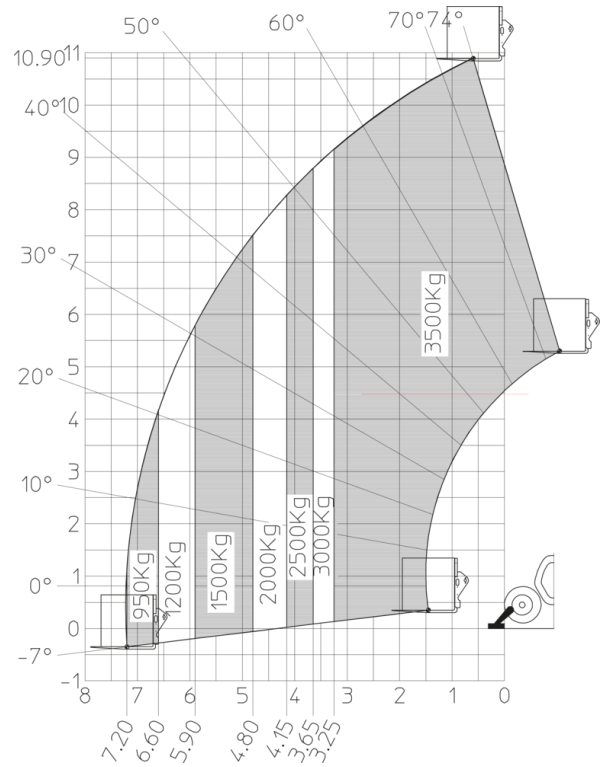


MT 1135 75 D - Lastendiagram

Machine op banden met vorken



Rotatie op verlaagde stabilisatoren met vorken



Laaddiagram





 **MANITOU**
HANDLING YOUR WORLD

Hoofdkantoor

B.P. 249 - 430 rue de l'Aubinière

44150 Ancenis Cedex - Frankrijk

Tel.: 00 33 (0)2 40 09 10 11 - Fax: 00 33 (0)2 40 09 10 97

www.manitou.com



Deze brochure beschrijft versies en con guratie-opties voor Manitou-producten die met verschillende apparatuur kunnen worden uitgerust. De uitrusting die in deze brochure wordt beschreven, kan standaard, optioneel of niet leverbaar zijn, afhankelijk van de uitvoering. Manitou behoudt zich het recht voor om de weergegeven en beschreven speci caties op elk moment en zonder kennisgeving vooraf te wijzigen. De fabrikant is niet aansprakelijk voor de gegeven speci caties. Neem voor meer informatie contact op met uw Manitou-dealer. Niet-contractueel document. De productbeschrijvingen kunnen afwijken van de werkelijke producten. De lijst met speci caties is niet allesomvattend. De logo's en visuele identiteit van het bedrijf zijn eigendom van Manitou en mogen niet zonder toestemming worden gebruikt. Alle rechten voorbehouden. De foto's en diagrammen in deze brochure zijn uitsluitend bedoeld voor raadpleging en informatie.

MANITOU BF SA - Naamloze vennootschap met raad van bestuur - Aande- lenkapitaal: 39.668.399 euro - 857 802 508 RCS Nantes