

Technisches Datenblatt :

MT 1335 75D ST5



 **MANITOU**
HANDLING YOUR WORLD

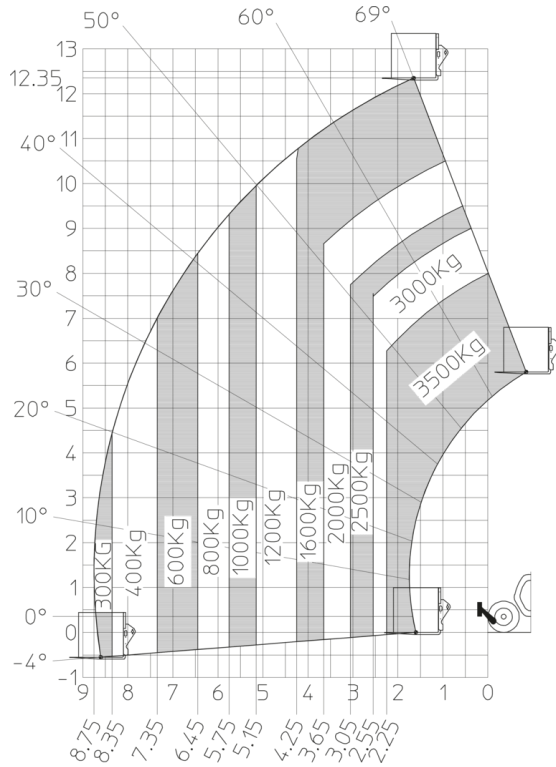
| Capacities | | Metrisch |
|--|-----------|---|
| Max. capacity | | 3500 kg |
| Max. lifting height | | 12.60 m |
| Max. outreach | | 8.65 m |
| Breakout force with bucket | | 7400 daN |
| Weight and dimensions | | |
| Overall length to carriage | l11 | 5.72 m |
| Length to face of forks | l2 | 5.72 m |
| Overall length (with forks) | l1 | 6.92 m |
| Overall width | b1 | 2.28 m |
| Overall height | h17 | 2.48 m |
| Wheelbase | y | 2.80 m |
| Ground clearance | m4 | 0.42 m |
| Overall cab width | b4 | 0.95 m |
| Tilt-up angle | a4 | 13 ° |
| Tilt-down angle | a5 | 114 ° |
| External turning radius | Wa3 | 3.78 m |
| External turning radius (over tyres) | Wa1 | 3.78 m |
| Unladen weight (with forks) | | 9470 kg |
| Overall weight | | 9470 kg |
| Tires type | | Pneumatic |
| Standard tires | | Alliance 400/80 - 24 - 162A8 |
| Forks length / width / section | l / e / s | 1200 mm x 100 mm x 50 mm |
| Performances | | |
| Lifting | | 10.30 s |
| Lowering | | 9.60 s |
| Extension | | 14.70 s |
| Retraction | | 9.90 s |
| Crowd | | 3.20 s |
| Dump | | 3.80 s |
| Engine | | |
| Engine brand | | Deutz |
| Engine norm | | Stage V |
| Engine model | | TCD 2.9L |
| Number of cylinders / Capacity of cylinders | | 4 - 2924 cm ³ |
| I.C. Engine power rating - Power | | 75 Hp / 55.40 kW |
| Max. torque / Engine rotation | | 375 Nm @ 1400 rpm |
| Drawbar pull (Laden) | | 9700 daN |
| HVO validated (according to EN 15940 standard) | | Ja |
| Electric circuit | | |
| 12V Battery capacity | | 110 Ah |
| Transmission | | |
| Transmission type | | Torque converter |
| Number of gears (forward / reverse) | | 2 / 2 |
| Max. travel speed | | 24.90 km/h |
| Parking brake | | Mechanical foot-operated parking brake |
| Service brake | | Hydraulic servo brake |
| Hydraulics | | |
| Hydraulic pump type | | Axial piston |
| Hydraulic flow / Pressure | | 133 l/min-260 bar |
| Tank capacities | | |
| Engine oil | | 8.50 l |
| Hydraulic oil | | 153 l |
| Fuel tank | | 137 l |
| Noise and vibration | | |
| Noise at driving position (LpA) | | 77 dB |
| Noise to environment (LwA) | | 104 dB |
| Vibration on hands/arms | | < 2.50 m/s ² |
| Miscellaneous | | |
| Steering wheels (front / rear) | | 2 / 2 |
| Drive wheels (front / rear) | | 2 / 2 |
| Safety / Safety cab homologation | | Standard EN 15000 / Cabin ROPS - FOPS level 2 |
| Controls | | JSM |

MT 1335 75D ST5 - Maßzeichnung

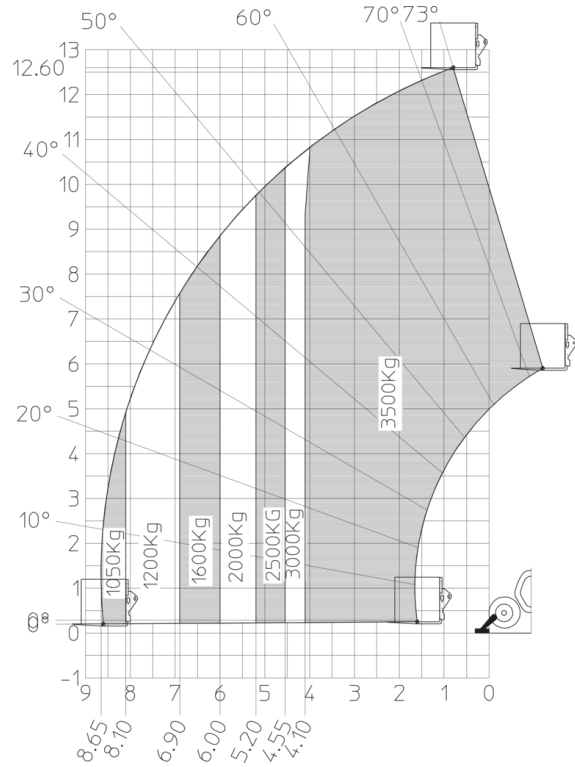


MT 1335 75D ST5 - Traglasttabellen

Machine on tires with forks Metric



Machine on lowered stabilisers with forks Metric





Hauptsitz

B.P. 249 - 430 rue de l'Aubinière

44150 Ancenis Cedex - France

Tel: +33 (0)2 40 09 10 11 - Fax: +33 (0)2 40 09 10 97

www.manitou.com



Diese Publikation enthält eine Beschreibung der Konfigurationsvarianten und Optionen für Manitou-Produkte, die je nach Ausstattung unterschiedlich sein können. Die in dieser Broschüre vorgestellten Ausstattungen können Teil einer Serie, als Option erhältlich oder je nach Ausführung nicht verfügbar sein. Manitou behält sich das Recht vor, die beschriebenen und dargestellten Spezifikationen jederzeit und ohne Vorankündigung zu ändern. Die angegebenen Spezifikationen sind für den Hersteller nicht bindend. Für weitere Einzelheiten wenden Sie sich bitte an Ihren Manitou-Händler. Es handelt sich nicht um ein vertraglich bindendes Dokument. Die Darstellung der Produkte ist vertraglich nicht bindend. Die Liste der Spezifikationen ist nicht vollständig. Die Logos sowie die visuelle Identität des Unternehmens sind Eigentum von Manitou und dürfen nicht ohne Genehmigung verwendet werden. Alle Rechte vorbehalten. Die in dieser Broschüre enthaltenen Fotos und Diagramme werden nur zu Anschauungs- und Informationszwecken zur Verfügung gestellt.

MANITOU BF SA - Gesellschaft mit beschränkter Haftung mit Verwaltungsrat - Aktienkapital: 39 668 399 Euro - 857 802 508 RCS Nantes