

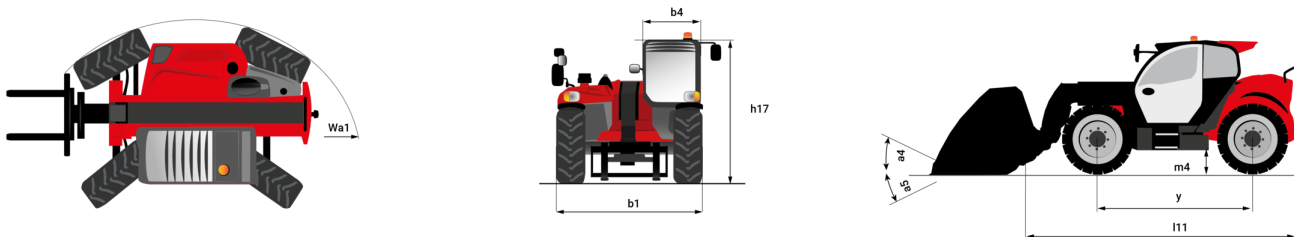
技術シート:

# MT 1335 75D ST5



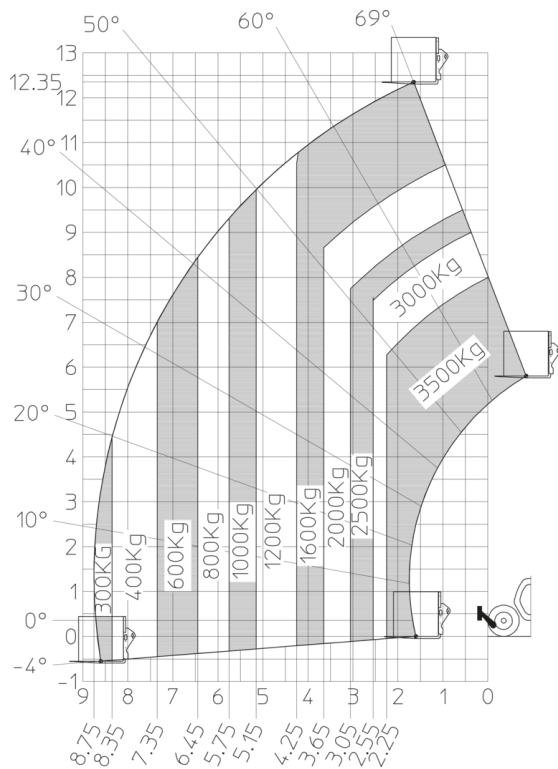
| キャバンティアー                  |           | メートル単位  |
|---------------------------|-----------|---|
| 定格荷重                      | Q         | 3500 kg   |
| 最大地上揚程                    |           | 12.60 m   |
| 最大作業半径                    |           | 8.65 m  |
| 最大掘起力                     |           | 7400 daN  |
| 仕様                        |           |   |
| 全長 キャリッジまで                | l11       | 5.72 m  |
| 車体長さ フォーク前面まで             | l2        | 5.72 m  |
| 全長 フォーク付                  | l1        | 6.92 m  |
| 全幅                        | b1        | 2.28 m  |
| 全高                        | h17       | 2.48 m  |
| ホイールベース                   | y         | 2.80 m  |
| 最低地上高                     | m4        | 0.42 m  |
| キャブ幅                      | b4        | 0.95 m  |
| フォークの角度                   | a4        | 13 °  |
| フォークの角度 下                 | a5        | 114 °   |
| 最小回転半径外輪                  | Wa3       | 3.78 m  |
| 最小回転半径 タイヤ中心部             | Wa1       | 3.78 m  |
| 車輛総重量 フォーク仕様              |           | 9470 kg   |
| 重量                        |           | 9470 kg   |
| タイヤ                       |           | 膨張可能  |
| 標準タイヤ                     |           | アライアンス 400/80 - 24 - 162A8                            |
| フォーク長 / フォーク幅 / フォーク厚     | l / e / s | 1200 mm x 100 mm x 50 mm                              |
| 性能                        |           |   |
| 上昇                        |           | 10.30 s   |
| 下降                        |           | 9.60 s  |
| 伸長                        |           | 14.70 s   |
| 伸縮                        |           | 9.90 s  |
| 掘起                        |           | 3.20 s  |
| ダンブ                       |           | 3.80 s  |
| エンジン                      |           |   |
| メーカー                      |           | ドイツ   |
| エンジン排出ガス規制                |           | Stage V   |
| エンジンモデル                   |           | TCD 2.9L  |
| シリンダー / 排気量               |           | 4 - 2924 cm <sup>3</sup>                              |
| エンジン出力 (馬力/kW)            |           | 75 Hp / 55.40 kW                                      |
| 最大トルク / 回転数               |           | 375 Nm @ 1400 rpm                                     |
| 下昇速度 負荷 / 無負荷             |           | 9700 daN  |
| HVO 検証済み (EN 15940 規格に準拠) |           | はい  |
| Electric circuit          |           |   |
| 12V バッテリー容量               |           | 110 Ah  |
| トランスミッション                 |           |   |
| 変速装置                      |           | トルクコンバーター   |
| 変速段数 前方 / 変速段数 後方         |           | 2 / 2   |
| 最大走行速度                    |           | 24.90 km/h  |
| 駐車ブレーキ                    |           | 足踏み式パーキングブレーキ   |
| 制動ブレーキ                    |           | 油圧サーボブレーキ   |
| 油圧                        |           |   |
| 油圧ポンプタイプ                  |           | アキシシャルピストン  |
| 油圧システム / 油圧               |           | 133 l/min-260 bar                                     |
| タンク容量                     |           |   |
| エンジンオイル容量                 |           | 8.50 l  |
| 作動油容量                     |           | 153 l   |
| 燃料タンク容量。                  |           | 137 l   |
| 騒音と振動                     |           |   |
| 走行時の騒音レベル LpA             |           | 77 dB   |
| 環境騒音 (LwA)                |           | 104 dB  |
| 手/腕に伝わる振動                 |           | < 2.50 m/s <sup>2</sup>                               |
| その他                       |           |   |
| 操舵輪 前 / 操舵輪 後             |           | 2 / 2   |
| 駆動輪 前 / 駆動輪 後             |           | 2 / 2   |
| 安全性 / タクシー認証              |           | 標準EN 150000 / ROPS 転倒時運転者保護構造 - FOPS 落下物保護構造 キャブ レベル2 |
| 操作                        |           | JSM ジョイスティック  |

MT 1335 75D ST5 - 寸法図

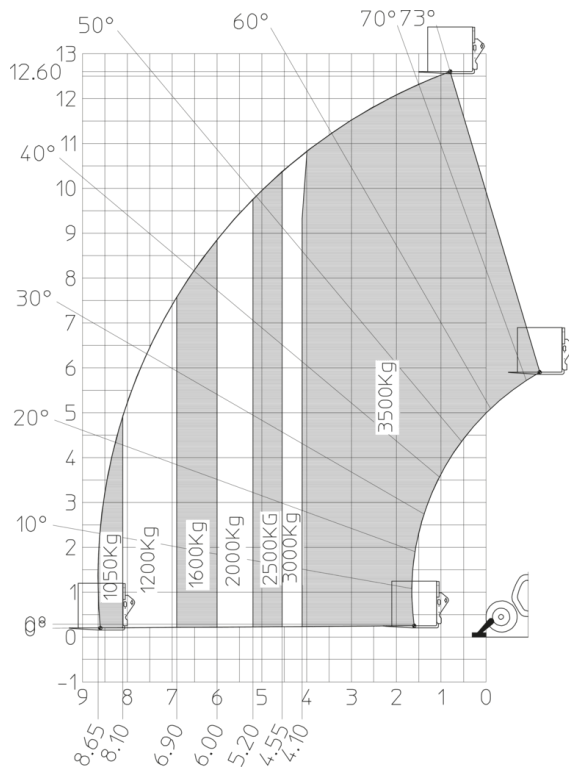


MT 1335 75D ST5 - 作業範囲図

スタビライザー未使用時フォーク-メートル法



スタビライザー使用時フォーク-メートル法





#### 本社ビル

B.P. 249 - 430 rue de l'Aubinière オービニエール通り  
44150 Ancenis Cedex - France

電話 +33 (0)2 40 09 10 11 - ファックス +33 (0)2 40 09 10 97

[www.manitou.com](http://www.manitou.com)



本書では、マニトウ製品の構成バージョンやオプションについて説明していますが、機器によって異なる場合があります。このパンフレットで紹介されている機器は、バージョンによってシリーズの一部であったり、オプションであったり、あるいは利用できない場合があります。Manitouは、いつでも予告なしに、記載・表現されている仕様を変更する権利を有します。提供された仕様はメーカーを拘束するものではありません。詳細につきましては、マニトウの代理店にお問い合わせください。本資料は、契約上の拘束力を有するものではありません。製品の提示は、契約上の拘束力はありません。仕様のリストは無尽蔵です。ロゴおよび会社のビジュアル・アイデンティティはManitouが所有しており、許可なく使用することはできません。すべての権利はマニトウに帰属します。このパンフレットに掲載されている写真や図は、相談や情報提供を目的としています。

MANITOU BF SA - 取締役会を有する有限会社・株式資本。39 668 399 ユーロ - 857 802 508 RCS Nantes