

Technisches Datenblatt :

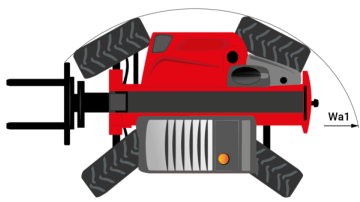
MT 1135 H 100D



 **MANITOU**
HANDLING YOUR WORLD

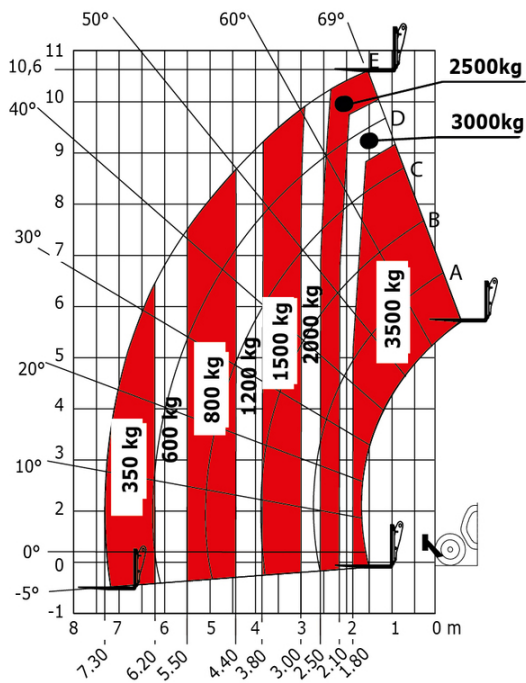
Kapazität		Metrisch
Max. Tragkraft	Q	3500 kg
Max. Hubhöhe		10.90 m
Max. Reichweite		7.20 m
Ausbrechkraft mit Schaufel		6850 daN
Gewicht und Abmessungen		
Gesamtlänge Gabelträger + Gabelzinken	l11	5.29 m
Länge bis zur Vorderseite der Gabeln	l2	5.14 m
Overall length (with forks)	l1	6.34 m
Gesamtbreite	b1	2.26 m
Gesamthöhe	h17	2.48 m
Radstand	y	2800 mm
Bodenfreiheit	m4	0.42 m
Gesamtbreite der Kabine	b4	0.95 m
Aufwärtsneigewinkel	a4	13 °
Abwärtsneigewinkel	a5	114 °
Äußerer Wenderadius	Wa3	3.77 m
Äußerer Wenderadius (über Reifen)	Wa1	3.77 m
Eigengewicht (mit Gabel)		8660 kg
Gewicht		8660 kg
Bereifung		Aufblasbar
Reifenmodelle		Alliance 400/80 - 24 - 162A8
Gabeln Länge / Gabeln Breite / Gabelquerschnitt	l / e / s	1200 mm x 100 mm x 50 mm
Leistung		
Heben		7.60 s
Senken		5.40 s
Teleskop ausfahren		12.30 s
Teleskop einfahren		8.20 s
Ankippszeit		3.10 s
Auskippszeit		3.60 s
Motor		
Marke		Deutz
Motormom		Stage V
Motormodell		TCD 3.6
Zylinderzahl / Tragfähigkeit der Zylinder		4 - 3621 cm³
Motorleistung (PS/kW)		100 Hp / 74.40 kW
Max. Drehmoment / Motorumdrehung		410 Nm @ 1600 rpm
Zugkraft		6900 daN
Getriebe		
Typ		Hydrostatisch
Anzahl der Gänge (vorwärts / rückwärts)		2 / 2
Max. travel speed		24.90 km/h
Feststellbremse		Automatische Parkbremse
Betriebsbremse		Hydraulische Servobremse
Hydraulisch		
Typ Hydraulikpumpe		Axialkolben
Hydraulikfördermenge - Hydraulikdruck		270 bar
Tankkapazität		
Motoröl		10 l
Hydrauliköl		149 l
Abgasnachbehandlung für Diesel (Typ AdBlue®)		10 l
Kraftstofftankinhalt		137 l
Lärm und Vibrationen		
Innenschallpegel (lpa)		77 dB
Umgebungsgeräusch (LWA)		104 dB
Vibrationswert an Händen/Armen		< 2.50 m/s²
Sonstiges		
Lenkräder (vorne / hinten)		2 / 2
Antriebsräder (vorne / hinten)		2 / 2
Sicherheit / Kabinen-Zertifizierung		Standard EN 15000 EN 1500 / ROPS - FOPS Stufe 2 Kabine
Steuerungen		JSM

MT 1135 H 100D - Maßzeichnung

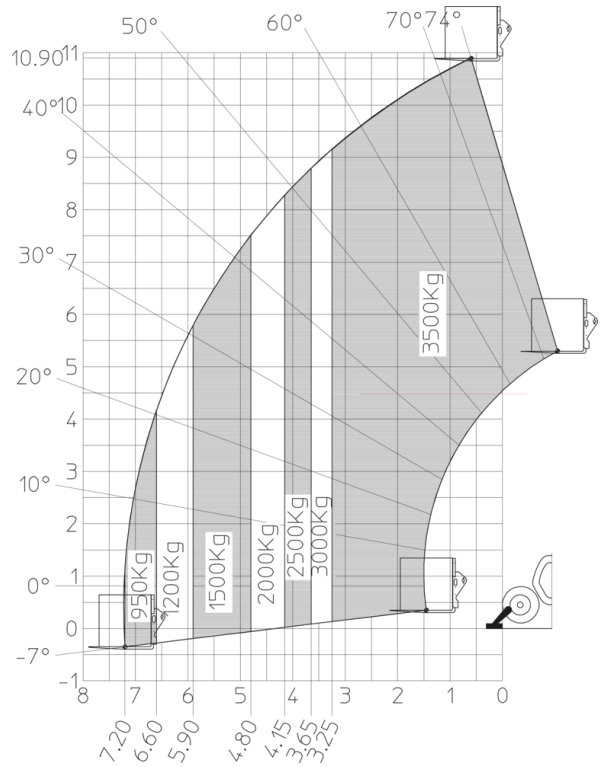


MT 1135 H 100D - Lastdiagramm

Maschine auf Rädern mit Gabelzinken



Drehung auf abgesenkten Stützen mit Gabeln



Lastdiagramm





MANITOU **HANDLING YOUR WORLD**

Hauptsitz

B.P. 249 - 430 rue de l'Aubinière
44150 Ancenis Cedex - France

Tel: +33 (0)2 40 09 10 11 - Fax: +33 (0)2 40 09 10 97

www.manitou.com



In vorliegender Broschüre sind die Versionen und Konfigurationsoptionen für Manitou-Produkte beschrieben, die mit unterschiedlicher Ausrüstung ausgestattet werden können. Bei der in der Broschüre beschriebenen Ausrüstung kann es sich um Standard- oder Sonderausrüstung handeln oder um Ausrüstung, die für bestimmte Versionen nicht erhältlich ist. Manitou behält sich das Recht vor, jederzeit unangekündigte Änderungen an den gezeigten und beschriebenen Spezifikationen vorzunehmen. Der Hersteller haftet nicht für die angegebenen Spezifikationen. Für weitere Informationen wenden Sie sich bitte an Ihren Manitou-Händler. Dokument ohne Gewähr. Die Produktbeschreibungen können vom eigentlichen Produkt abweichen. Die Auflistung der Spezifikationen erhebt keinen Anspruch auf Vollständigkeit. Logos und visuelle Identität des Unternehmens sind Eigentum von Manitou und dürfen nicht ohne Genehmigung verwendet werden. Alle Rechte vorbehalten. Die in dieser Broschüre gezeigten Fotos und Abbildungen dienen lediglich Informationszwecken.
MANITOU BF SA - Aktiengesellschaft mit Vorstand - Aktienkapital: 39 668 399 Euro - 857 802 508 Handelsregister (RCS) Nantes