

Fiche technique :

# **MT 1135 H 100D**

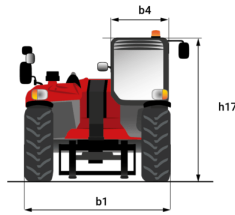
---



 **MANITOU**  
HANDLING YOUR WORLD

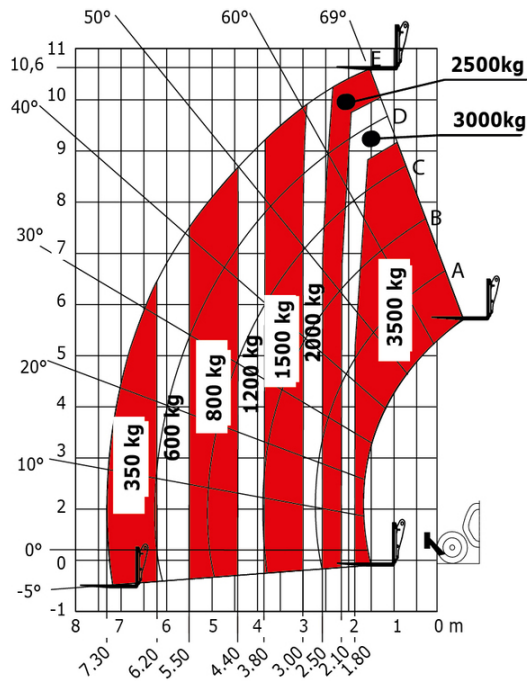
| Capacities                                  |           | Métrique                                      |
|---|-----------|---|
| Max. capacity                               |           | 3500 kg                                       |
| Max. lifting height                         |           | 10.90 m                                       |
| Max. outreach                               |           | 7.20 m  |
| Breakout force with bucket                  |           | 6850 daN                                      |
| Weight and dimensions                       |           |   |
| Overall length to carriage                  | l11       | 5.29 m  |
| Length to face of forks                     | l2        | 5.14 m  |
| Overall length (with forks)                 | l1        | 6.34 m  |
| Overall width                               | b1        | 2.26 m  |
| Overall height                              | h17       | 2.48 m  |
| Wheelbase                                   | y         | 2800 mm                                       |
| Ground clearance                            | m4        | 0.42 m  |
| Overall cab width                           | b4        | 0.95 m  |
| Tilt-up angle                               | a4        | 13 °  |
| Tilt-down angle                             | a5        | 114 °   |
| External turning radius                     | Wa3       | 3.77 m  |
| External turning radius (over tyres)        | Wa1       | 3.77 m  |
| Unladen weight (with forks)                 |           | 8660 kg                                       |
| Overall weight                              |           | 8660 kg                                       |
| Tires type                                  |           | Pneumatic                                     |
| Standard tires                              |           | Alliance 400/80 - 24 - 162A8                  |
| Forks length / width / section              | l / e / s | 1200 mm x 100 mm x 50 mm                      |
| Performances                                |           |   |
| Lifting                                     |           | 7.60 s  |
| Lowering                                    |           | 5.40 s  |
| Extension                                   |           | 12.30 s                                       |
| Retraction                                  |           | 8.20 s  |
| Crowd                                       |           | 3.10 s  |
| Dump  |           | 3.60 s  |
| Engine                                      |           |   |
| Engine brand                                |           | Deutz   |
| Engine norm                                 |           | Stage V                                       |
| Engine model                                |           | TCD 3.6                                       |
| Number of cylinders / Capacity of cylinders |           | 4 - 3621 cm <sup>3</sup>                      |
| I.C. Engine power rating - Power            |           | 100 Hp / 74.40 kW                             |
| Max. torque / Engine rotation               |           | 410 Nm @ 1600 rpm                             |
| Drawbar pull (Laden)                        |           | 6900 daN                                      |
| Transmission                                |           |   |
| Transmission type                           |           | Hydrostatic                                   |
| Number of gears (forward / reverse)         |           | 2 / 2   |
| Max. travel speed                           |           | 24.90 km/h                                    |
| Parking brake                               |           | Automatic parking brake                       |
| Service brake                               |           | Hydraulic servo brake                         |
| Hydraulics                                  |           |   |
| Hydraulic pump type                         |           | Axial piston                                  |
| Hydraulic Pressure                          |           | 270 bar                                       |
| Tank capacities                             |           |   |
| Engine oil                                  |           | 10 l  |
| Hydraulic oil                               |           | 149 l   |
| Diesel Exhaust fluid (AdBlue® type)         |           | 10 l  |
| Fuel tank                                   |           | 137 l   |
| Noise and vibration                         |           |   |
| Noise at driving position (LpA)             |           | 77 dB   |
| Noise to environment (LwA)                  |           | 104 dB  |
| Vibration on hands/arms                     |           | < 2.50 m/s <sup>2</sup>                       |
| Miscellaneous                               |           |   |
| Steering wheels (front / rear)              |           | 2 / 2   |
| Drive wheels (front / rear)                 |           | 2 / 2   |
| Safety / Safety cab homologation            |           | Standard EN 15000 / Cabin ROPS - FOPS level 2 |
| Controls                                    |           | JSM   |

# MT 1135 H 100D - Schémas d'encombrement

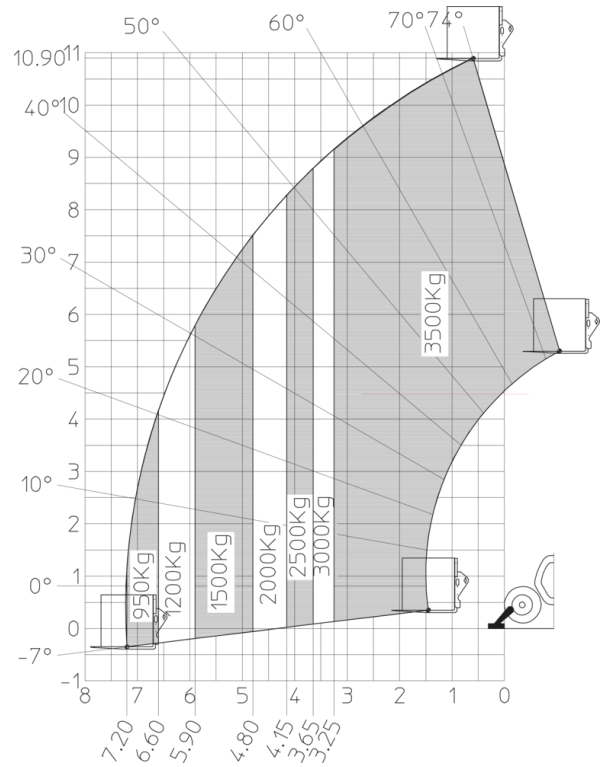


## MT 1135 H 100D - Abaques

Machine on tires with forks Metric



Machine on lowered stabilisers with forks Metric



### Load Chart metric





**Siège Social**

B.P. 249 - 430 rue de l'Aubinière

44150 Ancenis Cedex - France

Tel: +33 (0)2 40 09 10 11 - Fax: +33 (0)2 40 09 10 97

[www.manitou.com](http://www.manitou.com)



Cette publication présente le descriptif des versions et possibilités de configuration des produits Manitou qui peuvent différer en équipement. Les équipements présentés dans cette brochure peuvent être de série, en option, ou non disponibles suivant les versions. Manitou se réserve le droit, à tout moment et sans préavis, de modifier les spécifications décrites et représentées. Les spécifications portées n'engagent pas le constructeur. Pour plus de détails, contactez votre concessionnaire Manitou. Document non contractuel. Présentation des produits non contractuelle. Liste des spécifications non exhaustive. Les logos ainsi que l'identité visuelle de l'entreprise sont la propriété de Manitou et ne peuvent être utilisés sans autorisation. Tous droits réservés. Les photos et schémas contenus dans la présente brochure ne sont fournis qu'à des fins de consultation et à titre indicatif.

Manitou BF SA - Société anonyme à conseil d'administration - Capital social : 39 668 399 euros - 857 802 508 RCS Nantes