

Karta danych technicznych :

# MT 1135 H 100D

---



 **MANITOU**  
HANDLING YOUR WORLD

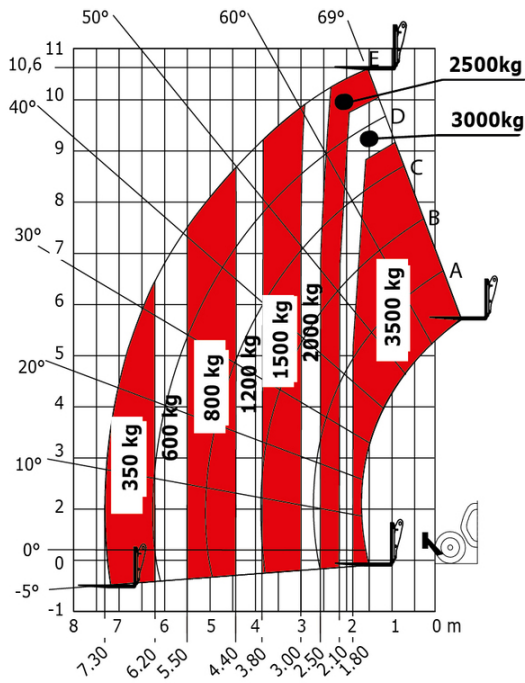
Pojemność		Metyczny
Udźwig max.	Q	3500 kg
Max. wysokość podnoszenia		10.90 m
Wysięg max.		7.20 m
Siła skrawania z łyżką		6850 daN
Waga i wymiary		
Długość całkowita do karetki	l11	5.29 m
Długość do czoła wideł	l2	5.14 m
Długość całkowita (z widłami)	l1	6.34 m
Szerokość całkowita	b1	2.26 m
Wysokość całkowita	h17	2.48 m
Rozstaw osi	y	2800 mm
Prześwit	m4	0.42 m
Szerokość całkowita kabiny	b4	0.95 m
Kąt nabierania	a4	13 °
Kąt wysypu	a5	114 °
Zewnętrzny promień skrętu	Wa3	3.77 m
Zewnętrzny promień skrętu (po krawędziach opon)	Wa1	3.77 m
Masa bez ładunku (z widłami) z kabiną		8660 kg
Masa całkowita		8660 kg
Typ ogumienia		Pompowane
Ogumienie standardowe		Alliance 400/80 - 24 - 162A8
Długość wideł / Szerokość wideł / Przekrój wideł	l / e / s	1200 mm x 100 mm x 50 mm
Wydajność		
Podnoszenie		7.60 s
Opuszczanie		5.40 s
Wysuwanie teleskopu		12.30 s
Wsuwanie teleskopu		8.20 s
Nabieranie		3.10 s
Wysyp		3.60 s
Silnik		
Producent silnika		Deutz
Norma emisji spalin		Stage V
Model silnika		TCD 3.6
Liczba silników / Parametry silników		4 - 3621 cm <sup>3</sup>
Moc silnika (KM/kW)		100 Hp / 74.40 kW
Max. moment obrotowy / Obroty silnika		410 Nm @ 1600 rpm
Siła uciążu (z obciążeniem)		6900 daN
Transmisja		
Typ przekładni		Hydrostatyczny
Liczba biegów (do przodu / tyłu)		2 / 2
Prędkość maksymalna		24.90 km/h
Hamulec postojowy		Automatyczny hamulec postojowy
Hamulec serisowy		Hydraulic servo brake
hydrauliczny		
Typ pompy hydraulicznej		Osiowo-łukowa
Ciśnienie hydrauliki		270 bar
Pojemność zbiornika		
Olej silnikowy		10 l
Olej hydrauliczny		149 l
Płyn DEF (typ AdBlue®)		10 l
Pojemność zbiornika paliwa		137 l
Hałas i wibracje		
Hałas na stanowisku operatora (LpA)		77 dB
Hałas na zewnątrz (LwA)		104 dB
Wibracje przenoszone na ręce/ramiona		< 2.50 m/s <sup>2</sup>
Pozostałe		
Koła skrętne (przód / tył)		2 / 2
Koła napędzane (przód / tył)		2 / 2
Bezpieczeństwo / Certyfikacja kabiny		Standard EN 15000 / ROPS - FOPS level 2 cab
Rodzaj sterowania		JSM

# MT 1135 H 100D - Rysunek wymiarowy

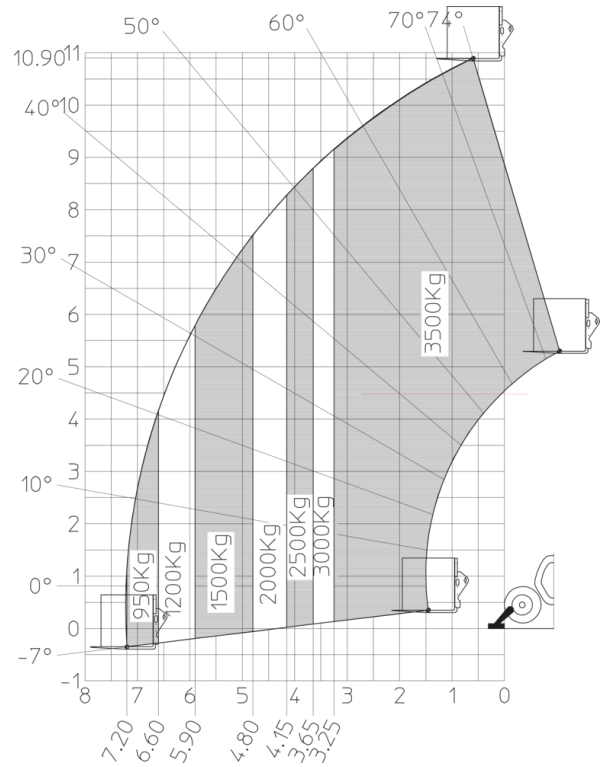


## MT 1135 H 100D - Wykresy obciążenia

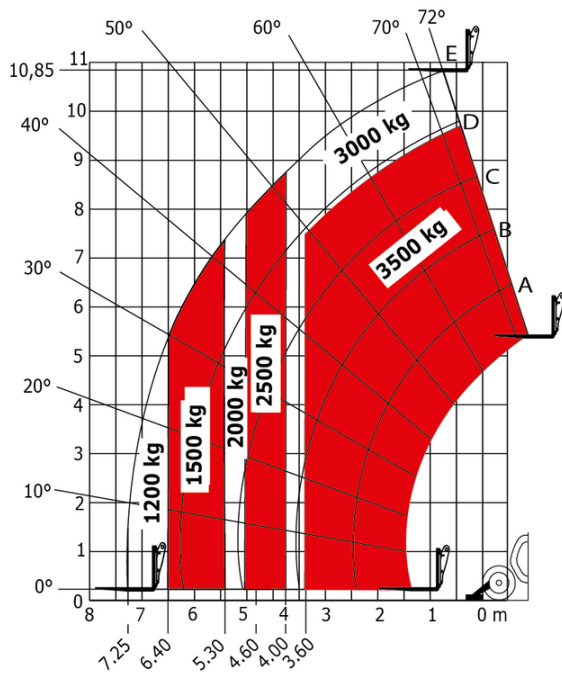
Maszyna na oponach, z widłami



Maszyna na stabilizatorach, z obróconą wieżą, z widłami



Wykres udźwigów





**Siedziba główna**

B.P. 249 - 430 rue de l'Aubinière  
44150 Ancenis Cedex - France

Tel: +33 (0)2 40 09 10 11 - Fax: +33 (0)2 40 09 10 97

[www.manitou.com](http://www.manitou.com)



Niniejsza publikacja opisuje wersje i możliwości konfiguracji produktów Manitou, które mogą różnić się wyposażeniem. Wyposażenie przedstawione w niniejszej broszurze może być standardowe, opcjonalne lub niedostępne w zależności od wersji. Manitou zastrzega sobie prawo do zmiany opisanych i przedstawionych specyfikacji w dowolnym momencie bez uprzedzenia. Przedstawione specyfikacje nie są wiążące dla producenta. Aby uzyskać więcej szczegółów, należy skontaktować się z dealerm Manitou. Dokument niebędący umową. Prezentacja i wizualizacje produktów nie są umowne. Loga i identyfikacja wizualna firmy są własnością Manitou i nie mogą być wykorzystywane bez zgody. Wszelkie prawa zastrzeżone. Zdjęcia i schematy zawarte w niniejszej broszurze służą wyłącznie celom poglądowym.  
Manitou BF SA - Spółka akcyjna z Radą Dyrektorów - Kapitał zakładowy: 39 668 399 euro - 857 802 508 RCS Nantes