

Technisches Datenblatt :

# MT 1335 100D ST5



 **MANITOU**  
HANDLING YOUR WORLD

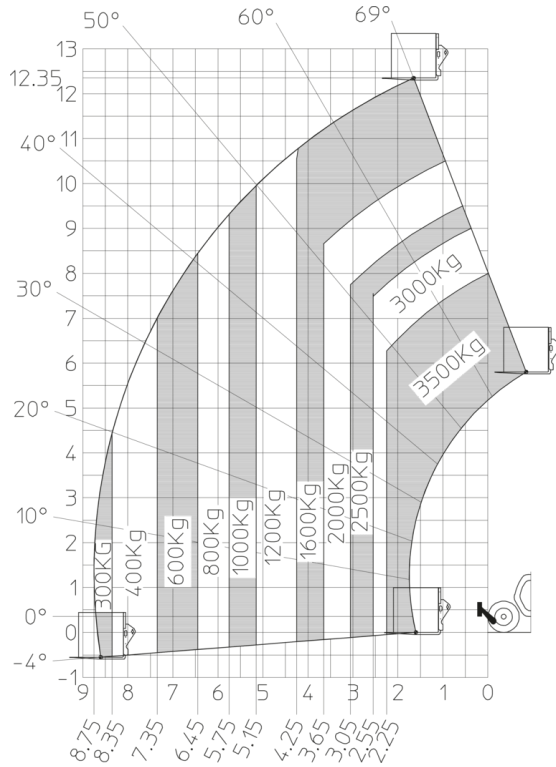
Kapazität		Metrisch
Max. Tragkraft		3500 kg
Max. Hubhöhe		12.60 m
Maximale seitliche Reichweite		8.65 m
Ausbrechkraft mit Schaufel		7400 daN
Gewicht und Abmessungen		
Gesamtlänge Gabelträger + Gabelzinken	l11	5.72 m
Länge bis zur Vorderseite der Gabeln	l2	5.72 m
Overall length (with forks)	l1	6.92 m
Gesamtbreite	b1	2.28 m
Gesamthöhe	h17	2.48 m
Radstand	y	2.80 m
Bodenfreiheit der Maschine	m4	0.42 m
Gesamtbreite der Kabine	b4	0.95 m
Neigungswinkel nach oben	a4	13 °
Neigungswinkel nach unten	a5	114 °
Äußerer Wenderadius	Wa3	3.78 m
Äußerer Wenderadius (über Reifen)	Wa1	3.78 m
Eigengewicht (mit Gabel)		9470 kg
Gewicht		9470 kg
Bereifung		Pneumatisch
Reifenmodelle		Alliance 400/80 - 24 - 162A8
Gabeln Länge / Gabeln Breite / Gabelquerschnitt	l / e / s	1200 mm x 100 mm x 50 mm
Leistung		
Heben		10.30 s
Senken		9.60 s
Teleskop ausfahren		14.70 s
Teleskop einfahren		9.90 s
Ankippszeit		3.20 s
Auskippszeit		3.80 s
Motor		
Marke		Deutz
Motomom		Stage V
Motor Modell		TCD 3.6L
Anzahl der Zylinder / Tragfähigkeit der Zylinder		4 - 3621 cm <sup>3</sup>
Nennleistung Verbrennungsmotor - Leistung		100 Hp / 74.40 kW
Max. Drehmoment / Motordrehzahl		410 Nm @ 1600 rpm
Zugkraft		9700 daN
HVO-validiert (gemäß EN 15940-Standard)		Ja
12V Battery capacity		110 Ah
Getriebe		
Typ		Drehmomentwandler
Anzahl der Gänge (vorwärts / rückwärts)		2 / 2
Max. travel speed		24.90 km/h
Feststellbremse		Mechanische, mit dem Fuß betätigte Parkbremse
Betriebsbremse		Hydraulische Servobremse
Hydraulisch		
Pumpenart		Axialkolben
Hydraulikfluss / Hydraulikdruck		133 l/min-260 bar
Tankkapazität		
Motoröl		8.50 l
Hydrauliköl		153 l
Kapazität des Kraftstoffbehälters		137 l
Lärm und Vibrationen		
Innenschallpegel (lpa)		77 dB
Umgebungsgeräusch (LWA)		104 dB
Vibrationswert an Händen/Armen		< 2.50 m/s <sup>2</sup>
Sonstiges		
Lenkräder (vorne / hinten)		2 / 2
Antriebsräder (vorne / hinten)		2 / 2
Sicherheit / Sicherheit Zulassung der Kabine		Standard EN 15000 EN 1500 / ROPS - FOPS Stufe 2 Kabine
Steuerungen		JSM

# MT 1335 100D ST5 - Maßzeichnung

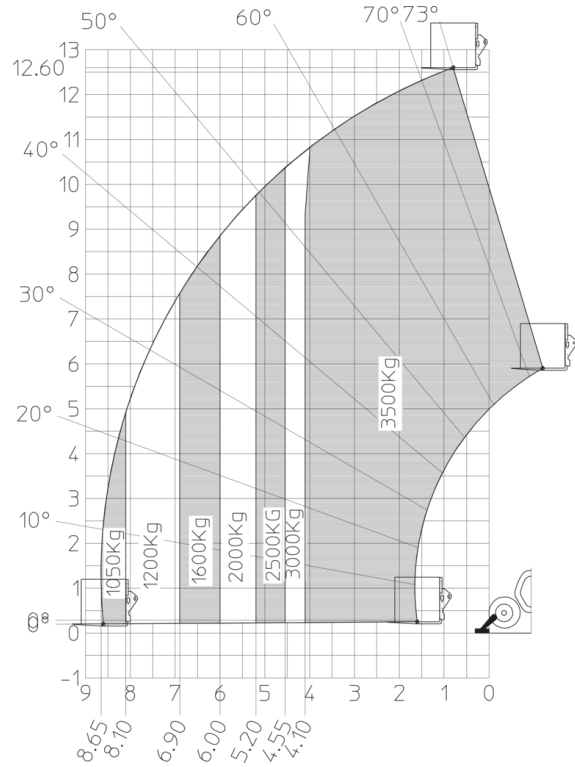


# MT 1335 100D ST5 - Lastdiagramm

Maschine auf Rädern mit Gabelzinken



Drehung auf abgesenkten Stützen mit Gabeln





 **MANITOU**  
**HANDLING YOUR WORLD**

**Hauptsitz**

B.P. 249 - 430 rue de l'Aubinière

44150 Ancenis Cedex - France

Tel: +33 (0)2 40 09 10 11 - Fax: +33 (0)2 40 09 10 97

[www.manitou.com](http://www.manitou.com)



In vorliegender Broschüre sind die Versionen und Konfigurationsoptionen für Manitou-Produkte beschrieben, die mit unterschiedlicher Ausrüstung ausgestattet werden können. Bei der in der Broschüre beschriebenen Ausrüstung kann es sich um Standard- oder Sonderausrüstung handeln oder um Ausrüstung, die für bestimmte Versionen nicht erhältlich ist. Manitou behält sich das Recht vor, jederzeit unangekündigte Änderungen an den gezeigten und beschriebenen Spezifikationen vorzunehmen. Der Hersteller haftet nicht für die angegebenen Spezifikationen. Für weitere Informationen wenden Sie sich bitte an Ihren Manitou-Händler. Dokument ohne Gewähr. Die Produktbeschreibungen können vom eigentlichen Produkt abweichen. Die Auflistung der Spezifikationen erhebt keinen Anspruch auf Vollständigkeit. Logos und visuelle Identität des Unternehmens sind Eigentum von Manitou und dürfen nicht ohne Genehmigung verwendet werden. Alle Rechte vorbehalten. Die in dieser Broschüre gezeigten Fotos und Abbildungen dienen lediglich Informationszwecken.

MANITOU BF SA - Aktiengesellschaft mit Vorstand - Aktienkapital: 39 668 399 Euro - 857 802 508 Handelsregister (RCS) Nantes